

Sha Maison

積水ハウス品質のお部屋を シャーメゾン ショップ Shop

南国交通

バス 祇園町 下車 徒歩7分

モバイルで見る



3K
アパート

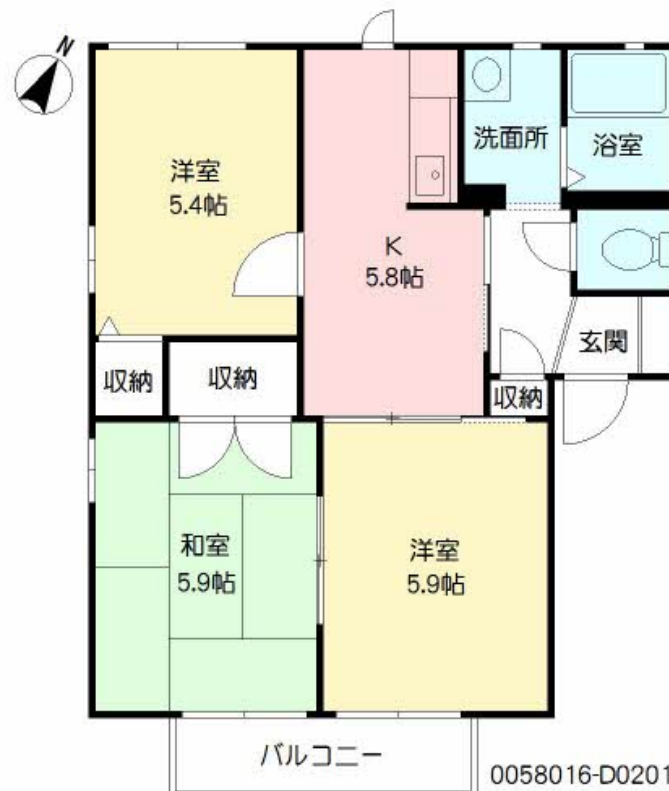
家賃 51,000 円

共益費等 3,500 円

敷金 0 円

礼金 0 円

駐車場 無料 礼金 0



積水ハウスの賃貸住宅 シャーメゾン

Sha Maison

この物件の
オススメ
ポイント

積水ハウスの賃貸住宅シャーメゾンです☆敷地内駐車場2台付き☆インターネット無料(Wi-Fi)物件☆是非一度ご内覧ください☆

この物件についている こだわり設備

- インターネット無料(WiFi付)
- TVモニター付きインターホン
- 給湯設備
- 追い焚き給湯
- 温水洗浄便座
- エアコン
- 駐車場無料
- 駐車場2台可

駐車場あり/BS/インターネット無料(Wi-Fi対応)/LGBTQフレンドリー/高齢者対応可/キッチンあり/洗面化粧台/サッシ/玄関鍵(オプナス)/給湯箇所(浴室・台所・洗面所)/トイレ(暖房洗浄便座)/下駄箱/ピックアップレール/バルコニー/駐車場2台可/バス・トイレ(セパレート)/洗濯機置場(室内)/給湯器(追焚機能付)/カラーモニタ付ドアホン/コンロ無し/風呂/インターホン/エアコン

物件名 メゾンドフルール D棟 D0201号室

間取り 3K/K5.8 和室5.9 洋室5.9 洋室5.4 (帖)

アクセス バス、祇園町 バス停 徒歩7分
肥薩おれんじ鉄道 西出水駅 徒歩19分

専有面積 / 向き 50.78㎡ / 南東

所在地 鹿児島県出水市向江町

築年月 / 構造 1998年8月下旬 / 軽量鉄骨・2階-2階建

入居 / 契約期間 2024年5月下旬 / 2年

ランドマーク -

駐車場 駐車場2台無料 / 舗装白線引

入居諸条件備考

諸費用及び、契約に要する費用は別途打合せ/契約更新時、更新料30,000円を頂戴します。/クリーニング代55,000円/シャーメゾンライフSUPPORT24(月額880円税込)に加入して頂きます。/火災保険へのご加入が条件となります。*ご入居中は、借家人賠償責任保険・個人賠償責任保険が付帯された火災保険へのご加入が必要となります。積水ハウス不動産グループでは、万一の事故の際、グループが連携して迅速に対応できる「シャーメゾンライフGUARD」(*)へのご加入を推奨しております。*保険契約の取扱代理店は、積水ハウス不動産九州(株)および積水ハウス不動産パートナーズ(株)となります。/積水ハウス不動産パートナーズの保証人不要プラン『らくらくパートナー』に加入が必要です。[新規契約時]事務手数料:33,000円(税込)、[毎月]保証料:月額賃料等の2%/諸費用及び、契約に要する費用は別途打合せ/※自治会費350円徴収有り。/更新料:30,000円

※消費税は10%として計算しています。※掲載されている図面・写真等は、作成方法や撮影方法・時期などにより実際とは異なる場合があります。※家具や車などは、配置のイメージであり、賃貸物件に付属していません(家具家電付き等の表示があるものを除く)。

ポイントがたまる
住んでいるだけでポイントが貯まり、
住替え時に家賃が最大3ヶ月分無料に!

らくらくパートナー
気分も手間もお財布も、らくらく。
保証人不要のらくらくパートナー

有限会社パインヒル不動産

TEL:0996-63-6338
FAX: 0996-63-6438

鹿児島県出水市下知識町107
免許番号: 鹿児島県知事免許 (04) 第005603号
所属団体: (公社) 鹿児島県宅地建物取引業協会 / (一社) 九州不動産公正取引協議会

取引形態
仲介