

# Sha Maison

積水ハウス品質のお部屋を シャーメゾン ショップ Shop

鹿児島市電谷山線

谷山駅 徒歩7分

モバイルで見る



**2LDK**  
マンション

家賃 **137,000 円**

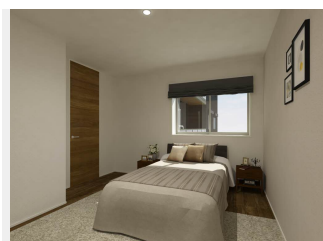
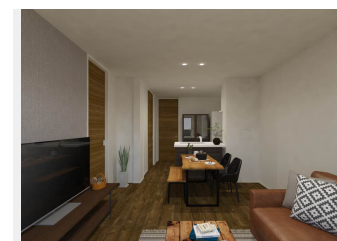
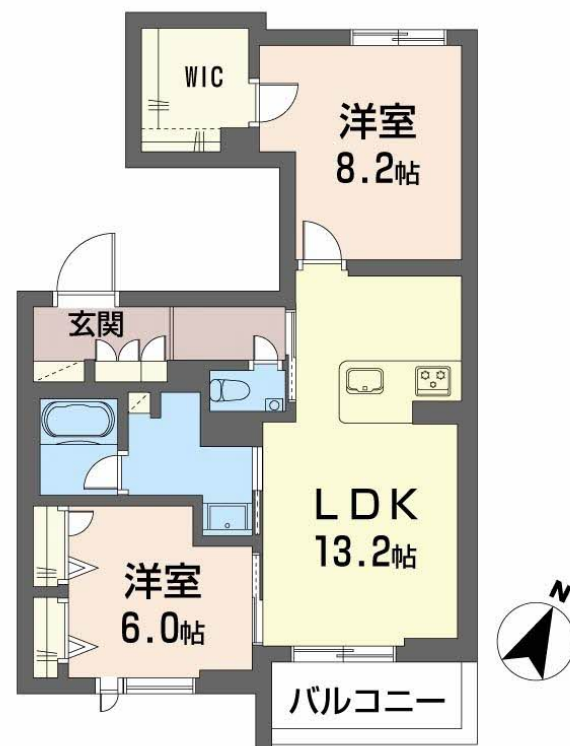
共益費等 8,000 円

敷金 0 ヶ月

礼金 290,000 円



完成予想図



積水ハウスの賃貸住宅 シャーメゾン

Sha Maison

この物件の  
オススメ  
ポイント

★新築☆積水ハウスの賃貸住宅「シャーメゾン」です♪  
積水ハウスの独自基準を満たした厳選シャーメゾン/発電した電気を使えて余った電気は売ることができるZEH住宅/上階からの音を大幅に・・・

この物件についている **こだわり設備**

- シャーメゾン セレクション
- ZEH
- 高遮音床 システム
- シャーメゾン ガーデンス
- ペット相談可
- 屋内共用廊下 タイプ
- エレベーター
- 宅配BOX
- IOT対応
- スマートロック
- インターネット 無料(WiFi付)
- オートロック

駐車場あり/地デジ対応(アンテナ対応)/インターネット無料(Wi-Fi対応)/ペット相談可(犬・猫可)/エレベーター/オートロック/宅配BOX/太陽光発電/高遮音床システム「SHAIDD55」/シャーメゾンガーデンス/ZEH(ネット・ゼロ・エネルギー・ハウス)/ホテルライク/駐輪場(屋根付き)/防犯カメラ/高齢者対応可/スマートロック/食器洗浄機付/バルコニー/カラーモニタ付ドアホン/3口コンセント/給湯器(追焚機能付)/給湯箇所(浴室・台所・洗面所)/バス・トイレ(セパレート)/浴室乾燥機(暖房乾燥)/洗髪洗面化粧台/室内物干し/洗濯機置場(室内)/

**物件名** シャーメゾン絆IV A0203号室  
**アクセス** 鹿児島市電谷山線 谷山駅 徒歩7分  
JR指宿枕崎線 谷山駅 徒歩14分  
**所在地** 鹿児島県鹿児島市東谷山4丁目  
**ランドマーク** ●マクドナルド 中山バイパス店/距離50m

**間取り** 2LDK/LDK13.2 洋室8.2 洋室6(帖)  
**専有面積/向き** 67.68㎡/南  
**築年月/構造** 2026年8月下旬/重量鉄骨・2階-3階建  
**入居/契約期間** 2026年9月上旬/2年  
**駐車場** 駐車場空有り/舗装白線引/月7700円

入居諸条件備考

内覧・契約については、貸主の指定する仲介業者を介して行いますので、所定の仲介手数料が必要となります。  
/シャーメゾンライフSUPPORT24(月額1,320円税込)にご加入いただきます。/ご入居にかかる諸費用として、スマートロック設定費用16,500円(税込)、クリーニング特約料 99,000円(税込)、ペットクリーニング料 33,000円(税込)が必要です。/火災保険へのご加入が条件となります。\*ご入居中は、借家人賠償責任保険・個人賠償責任保険が付帯された火災保険へのご加入が必要となります。積水ハウス不動産グループでは、万一の事故の際、グループが連携して迅速に対応できる「シャーメゾンライフGUARD」(\*)へのご加入を推奨しております。\*保険契約の取扱代理店は、積水ハウスシャーメゾンPM九州(株)および積水ハウスシャーメゾンパートナーズ(株)となります。/積水ハウスシャーメゾンパートナーズの保証人不要プラン『らくらくパートナー』に加入が必要です。[新規契約時]事務手数料:33,000円(税込)、[毎月]保証料:月額賃料等の2%/諸費用及びその他契約費用は別途打合せ/更新料:新賃料の1ヶ月分

No.2005790

※消費税は10%として計算しています。※掲載されている図面・写真等は、作成方法や撮影方法・時期などにより実際とは異なる場合があります。※家具や車などは、配置のイメージであり、賃貸物件に付属していません(家具家電付き等の表示があるものを除く)。

**ポイントがたまる**  
住んでいるだけでポイントが貯まり、住替え時に家賃が最大3ヶ月分無料に!

**らくらくパートナー**  
気分も手間もお財布も、らくらく。保証人不要のらくらくパートナー

積水ハウスシャーメゾンPM九州株式会社九州南(鹿児島OF)  
TEL:099-805-3720  
FAX: 099-222-3434  
鹿児島県鹿児島市加治屋町15番9号ソフトマックスビル5階  
免許番号:国土交通大臣(12)第2880号

取引形態  
貸主