

# Sha Maison

積水ハウス品質のお部屋を シャーメゾン ショップ Shop

J R日豊本線

鹿児島駅 徒歩17分

モバイルで見る



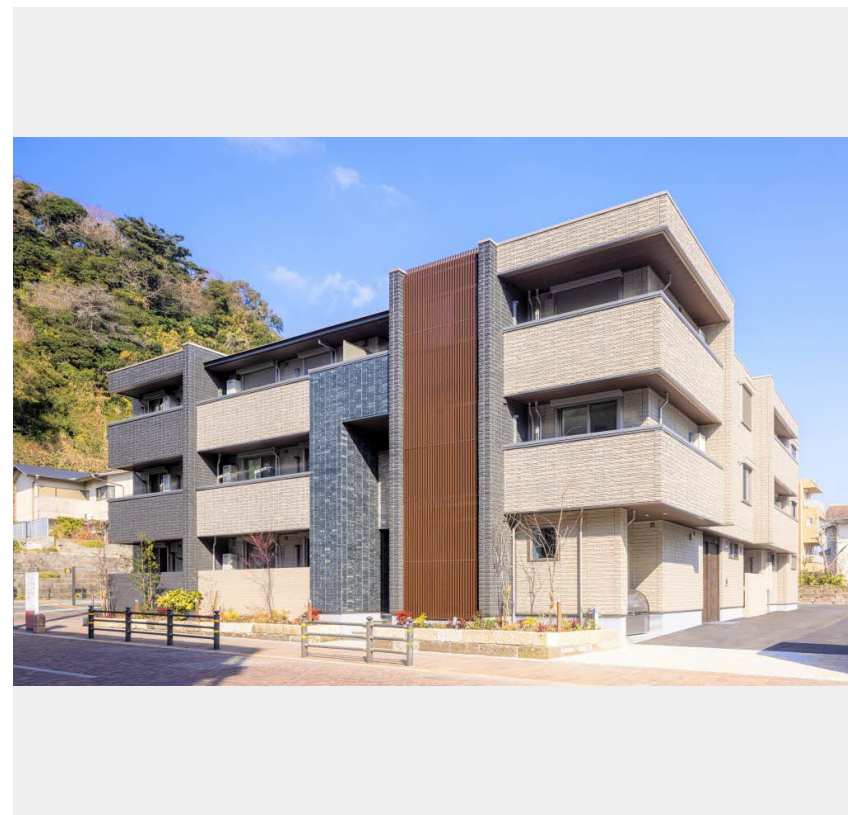
2LDK  
マンション

家賃 145,000 円

共益費等 15,000 円

敷金 0 円

礼金 160,000 円



Sha Maison Premier

この物件の  
オススメ  
ポイント

鹿児島市城山町,積水ハウスの「シャーメゾンプレミア」!  
「シャーメゾンプレミア」認定物件/積水ハウスの独自基準を  
満たした厳選シャーメゾン/発電した電気を使って余った電気  
は売ることが...

## この物件についている こだわり設備

- シャーメゾン プレミア
- シャーメゾン セレクション
- ZEH
- 高遮音床 システム
- 犬/猫相談可
- 屋内共用廊下 タイプ
- エレベーター
- 宅配BOX
- IOT対応
- スマートロック
- インターネット 無料(WiFi付)
- オートロック

駐車場あり/24H換気システム/ペット相談可(犬・猫可)/ペット共生設備/BS/地デジ対応  
(アンテナ対応)/インターネット無料(Wi-Fi対応)/エレベーター/オートロック/共用玄関  
ドア/宅配BOX/太陽光発電/高遮音床システム「SHAI DD55」/ホテルライク/屋外共用水  
栓/ゴミ集積場(敷地内)/駐輪場(屋根付き)/防犯カメラ/LGBTQフレンドリー/シャーメゾ  
ンプレミア/高齢者対応可/ZEH(ネット・ゼロ・エネルギー・ハウス)/カラーモニター付ドアホン/対面キッチン  
/乾燥機付食器洗浄機付/3口コンロ/給湯器(追焚機能付)/エコジョーズ/給湯箇所(浴室・台所)

物件名 シャーメゾンプレミア椿 A0102号室

アクセス J R日豊本線 鹿児島駅 徒歩17分  
バス、市役所西口 バス停 徒歩6分

所在地 鹿児島県鹿児島市城山町

ランドマーク ●鹿児島市立美術館/距離50m

間取り 2LDK/洋室7.2 洋室5.3 LDK14.8(帖)

専有面積/向き 67.9㎡/南西

築年月/構造 2024年12月中旬/重量鉄骨・1階-3階建

入居/契約期間 2026年8月下旬/2年

駐車場 駐車場空有り/舗装白線引/月19800円

入居諸条件備考

内覧・契約については、貸主の指定する仲介業者を介して行いますので、所定の仲介手数料が必要となります。  
/シャーメゾンライフSUPPORT24(月額1,320円税込)にご加入いただきます。/ご入居にかかる諸  
費用として、スマートロック設定費用16,500円(税込)、クリーニング特約料 99,000円(税込)、ペットク  
リーニング料 33,000円(税込)が必要です。/火災保険へのご加入が条件となります。\*ご入居中は、借家人賠  
償責任保険・個人賠償責任保険が付帯された火災保険へのご加入が必要となります。積水ハウス不動産グループ  
では、万一の事故の際、グループが連携して迅速に対応できる「シャーメゾンライフGUARD」(\*)へのご加入  
を推奨しております。\*保険契約の取扱代理店は、積水ハウスシャーメゾンPM九州(株)および積水ハウスシャ  
ーメゾンパートナーズ(株)となります。/積水ハウスシャーメゾンパートナーズの保証人不要プラン『らくらく  
パートナー』に加入が必要です。[新規契約時]事務手数料:33,000円(税込)、[毎月]保証料:月額  
賃料等の2%/諸費用及びその他契約費用は別途打合せ/※こちらの契約には各戸1台の敷地内駐車場(月額  
18000円+消費税)の契約が必須となります。ご了承下さい。/更新料:新賃料の1ヶ月分

No.2005100

※消費税は10%として計算しています。※掲載されている図面・写真等は、作成方法や撮影方法・時期などにより実際とは異なる場合があります。※家具や車などは、配置のイメージであり、賃貸物件に付属していません(家具家電付き等の表示があるものを除く)。

ポイントがたまる  
住んでいるだけでポイントが貯まり、  
住替え時に家賃が最大3ヶ月分無料に!

らくらくパートナー  
気分も手間もお財布も、らくらく。  
保証人不要のらくらくパートナー

積水ハウスシャーメゾンPM九州株式会社九州南(鹿児島OF)

TEL:099-805-3720  
FAX: 099-222-3434

鹿児島県鹿児島市加治屋町15番9号ソフトマックスビル5階  
免許番号:国土交通大臣(12)第2880号

取引形態  
貸主