

Sha Maison

積水ハウス品質のお部屋を シャーメゾン ショップ Shop

鹿児島市電谷山線

騎射場駅 徒歩4分

モバイルで見る



1LDK
マンション

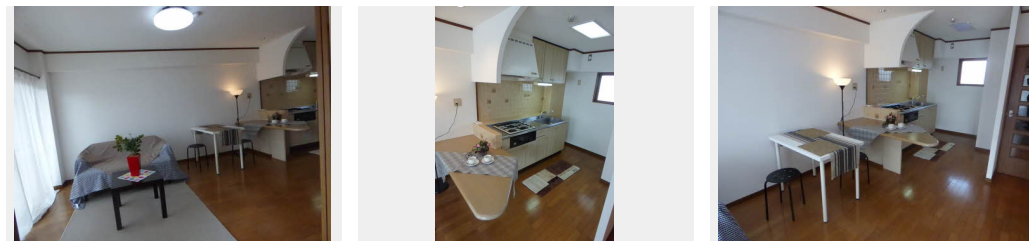
家賃 55,000 円

共益費等 3,500 円

敷金 0 円

礼金 0 円

礼金 0



2002064-A0305

この物件の
オススメ
ポイント

騎射場電停まで徒歩5分 距離400m☆

インターネットが無料で入居後すぐに使えます/エントランスに「オートロック」を採用/防犯カメラが設置されている物件です

この物件についている こだわり設備

- インターネット 無料(WiFi付)
- オートロック
- 防犯カメラ
- エアコン
- 3口コンロ
- コンロ
- 給湯設備
- 温水洗浄便座

駐車場あり/オートロック/ゴミ集積場(敷地内)/BS/インターネット無料(Wi-Fi対応)/防犯カメラ/LGBTQフレンドリー/受水槽(共用)/高齢者対応可/風呂/下駄箱/玄関鍵(オプナス)/給湯器/給湯箇所(浴室・台所・洗面所)/洗面化粧台/インターホン/バルコニー/TVアンテナ/エアコン/トイレ(暖房洗浄便座)/バス・トイレ(セパレート)/洗濯機置場(室内)/3口コンロ/キッチンあり/サッシ/都市ガス

物件名 サンコート下荒田 A0305号室

アクセス 鹿児島市電谷山線 騎射場駅 徒歩4分
バス、騎射場 バス停 徒歩4分

所在地 鹿児島県鹿児島市下荒田3丁目

ランドマーク -

間取り 1LDK/LDK13.4 洋室5.6(帖)

専有面積/向き 45.36㎡/南西

築年月/構造 1994年3月上旬/鉄筋コンクリート・3階-4階建

入居/契約期間 2026年5月中旬/2年

駐車場 駐車場空有り/舗装白線引/月11000円

入居諸条件備考

内覧・契約については、貸主の指定する仲介業者を介して行いますので、所定の仲介手数料が必要となります。/シャーメゾンライフSUPPORT24(月額1,320円税込)にご加入いただきます。/ご入居にかかる諸費用として、鍵交換費用(初回契約時)19,800円(税込)、クリーニング特約料59,400円(税込)が必要です。/火災保険へのご加入が条件となります。*ご入居中は、借家人賠償責任保険・個人賠償責任保険が付帯された火災保険へのご加入が必要となります。積水ハウス不動産グループでは、万一の事故の際、グループが連携して迅速に対応できる「シャーメゾンライフGUARD」(*)へのご加入を推奨しております。*保険契約の取扱代理店は、積水ハウスシャーメゾンPM九州(株)および積水ハウスシャーメゾンパートナーズ(株)となります。/積水ハウスシャーメゾンパートナーズの保証人不要プラン『らくらくパートナー』に加入が必要です。[新規契約時]事務手数料:33,000円(税込)、[毎月]保証料:月額賃料等の2%/諸費用及びその他契約費用は別途打合せ/更新料:新賃料の1ヶ月分

No.2002064

※消費税は10%として計算しています。※掲載されている図面・写真等は、作成方法や撮影方法・時期などにより実際とは異なる場合があります。※家具や車などは、配置のイメージであり、賃貸物件に付属していません(家具家電付き等の表示があるものを除く)。

ポイントがたまる
住んでいるだけでポイントが貯まり、
住替え時に家賃が最大3ヶ月分無料に!

らくらくパートナー
気分も手間もお財布も、らくらく。
保証人不要のらくらくパートナー

積水ハウスシャーメゾンPM九州株式会社九州南(鹿児島OF)

TEL:099-805-3720

FAX: 099-222-3434

鹿児島県鹿児島市加治屋町15番9号ソフトマックスビル5階

免許番号: 国土交通大臣(12)第2880号

取引形態
貸主