

Sha Maison

積水ハウス品質のお部屋を シャーメゾン ショップ Shop

鹿児島交通

バス 日之出町西 下車 徒歩3分

📱 モバイルで見る



2LDK
マンション

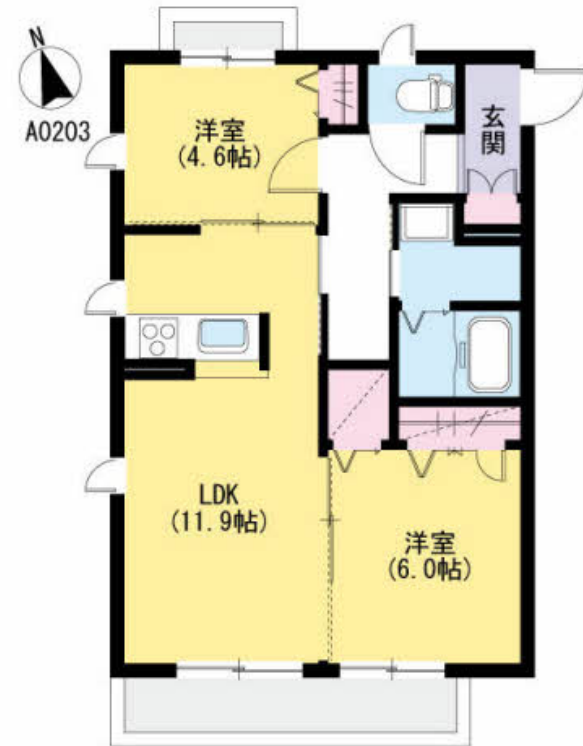
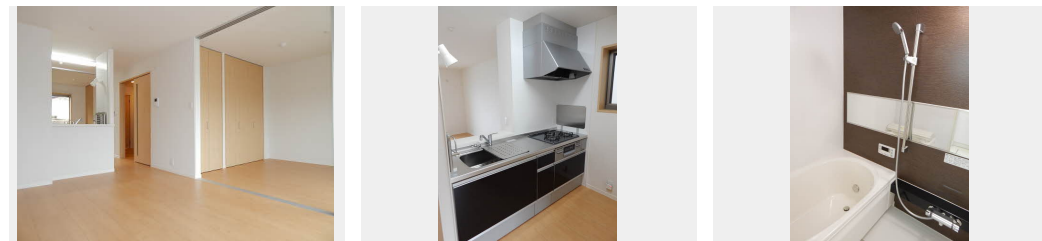
家賃 **76,000 円**

共益費等 **3,500 円**

敷金 **0 円**

礼金 **79,500 円**

🅐 **無料**



積水ハウスの賃貸住宅 シャーメゾン

Sha Maison

🏠
この物件の
オススメ
ポイント

CMでおなじみの積水ハウスのシャーメゾンです☆
エントランスに「オートロック」を採用/室内のモニターから、訪問者の顔を確認できるインターホンです/窓には高い断熱性を実現するLow-...

👉 この物件についている **こだわり設備**

- オートロック
- TVモニター付きインターホン
- しゃ熱断熱複層ガラス
- 🅐 **無料** 駐車場無料
- 追い焚き給湯
- エアコン
- 対面キッチン
- 対面キッチン
- 3口コンロ
- 室内物干
- コンロ
- 給湯設備
- 洗濯洗面台

駐車場あり/24H換気システム/BS/共用玄関ドア/オートロック/ゴミ集積場(敷地内)/LGBTQフレンドリー/高齢者対応可/トイレ/給湯器(追焚機能付)/対面キッチン/給湯箇所(浴室・台所・洗面所)/風呂/洗髪洗面化粧台/トイレ(暖房洗浄便座)/バルコニー/下駄箱/玄関鍵(①キー②ロック)/3口コンロ/カラーモニター付ドアホン/エアコン/室内物干し/ピックアップレール/Low-E複層ガラス/バス・トイレ(セパレート)/洗濯機置場(室内)/照明器具/TVアンテナ

物件名 リラフォートK * A0203号室

間取り 2LDK/LDK11.9 洋室6 洋室4.6 (帖)

アクセス バス、日之出町西 バス停 徒歩3分
JR指宿枕崎線 宇宿駅 徒歩18分

専有面積 / 向き 54.0㎡ / 南

所在地 鹿児島県鹿児島市紫原3丁目

築年月 / 構造 2013年7月下旬 / 重量鉄骨・2階-3階建

入居 / 契約期間 2026年6月下旬 / 2年

ランドマーク -

駐車場 駐車場2台無料 / 舗装白線引

入居諸条件備考

内覧・契約については、貸主の指定する仲介業者を介して行いますので、所定の仲介手数料が必要となります。
/シャーメゾンライフSUPPORT24(月額1,320円税込)にご加入いただきます。/ご入居にかかる諸費用として、鍵交換費用(初回契約時)19,800円(税込)、クリーニング特約料72,600円(税込)が必要です。
/火災保険へのご加入が条件となります。*ご入居中は、借家人賠償責任保険・個人賠償責任保険が付帯された火災保険へのご加入が必要となります。積水ハウス不動産グループでは、万一の事故の際、グループが連携して迅速に対応できる「シャーメゾンライフGUARD」(*)へのご加入を推奨しております。*保険契約の取扱代理店は、積水ハウスシャーメゾンPM九州(株)および積水ハウスシャーメゾンパートナーズ(株)となります。
/積水ハウスシャーメゾンパートナーズの保証人不要プラン『らくらくパートナー』に加入が必要です。[新規契約時]事務手数料:33,000円(税込)、[毎月]保証料:月額賃料等の2%/諸費用及びその他契約費用は別途合算/更新料:新賃料の1ヶ月分

No.2001342

※消費税は10%として計算しています。※掲載されている図面・写真等は、作成方法や撮影方法・時期などにより実際とは異なる場合があります。※家具や車などは、配置のイメージであり、賃貸物件に付属していません(家具家電付き等の表示があるものを除く)。

ポイントがたまる
住んでいるだけでポイントが貯まり、住替え時に家賃が最大3ヶ月分無料に!

らくらくパートナー
気分も手間もお財布も、らくらく。保証人不要のらくらくパートナー

積水ハウスシャーメゾンPM九州株式会社九州南(鹿児島OF)

TEL:099-805-3720
FAX:099-222-3434

鹿児島県鹿児島市加治屋町15番9号ソフトマックスビル5階
免許番号:国土交通大臣(12)第2880号

取引形態
貸主