

# Sha Maison

積水ハウス品質のお部屋を シャーメゾン ショップ Shop

J R 指宿枕崎線

宇宿駅 徒歩6分

モバイルで見る



**1LDK**  
アパート

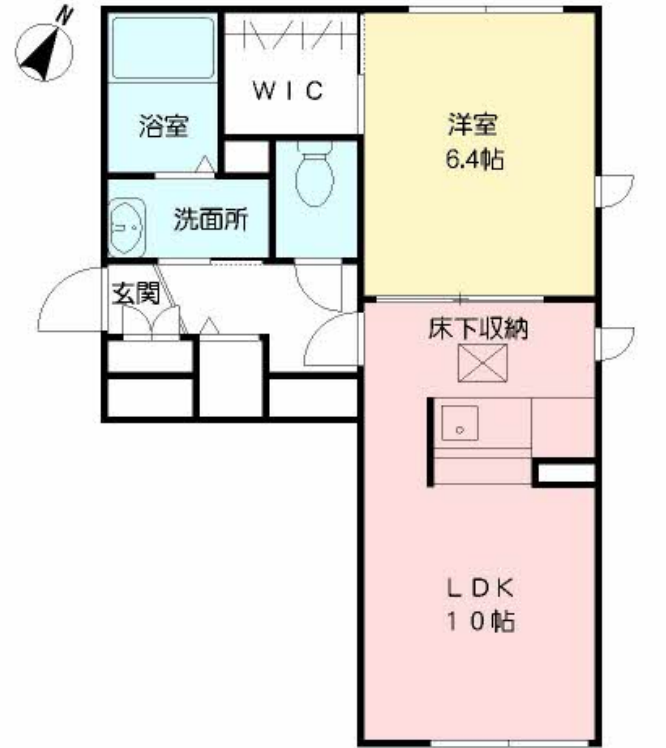
家賃 **63,500 円**

共益費等 3,500 円

敷金 0 円

礼金 67,000 円

駐車場 無料



2001293-A0101

積水ハウスの賃貸住宅 シャーメゾン

Sha Maison

この物件の  
オススメ  
ポイント

積水ハウスの賃貸住宅シャーメゾンです☆敷地内駐車場付き  
☆インターネット無料 (Wi-Fi 対応) 物件☆防犯カメラ設置物件☆是非一度ご内覧ください☆

この物件についている **こだわり設備**

- しゃ熱断熱 複層ガラス
- インターネット 無料(WiFi付)
- TVモニター付き インターホン
- 防犯カメラ
- 対面キッチン
- 給湯設備
- 追い焚き給湯
- 浴室乾燥機
- 洗髪洗面台
- 室内物干
- 温水洗浄便座
- エアコン

駐車場あり / 24H換気システム / BS / 駐輪場 (屋根付き) / 防犯カメラ / インターネット無料 (Wi-Fi 対応) / LGBTQフレンドリー / 高齢者対応可 / 給湯器 (追焚機能付) / 対面キッチン / 給湯箇所 (浴室・台所・洗面所) / 風呂 / 洗髪洗面化粧台 / トイレ (暖房洗浄便座) / 下駄箱 / 玄関鍵 (①キー②ロック) / カラーモニター付ドアホン / ウォークインクローゼット / 室内物干し / しゃ熱断熱複層ガラス / 駐車場有り / バス・トイレ (セパレート) / TVアンテナ / 洗濯機置場 (室内) / エアコン / 浴室乾燥機 (暖房乾燥)

入居諸条件備考

諸費用及び、契約に要する費用は別途打合せ / 契約更新時、更新料30,000円を頂戴します。 / クリーニング代 49,500円 / シャーメゾンライフSUPPORT 24 (月額880円税込) に加入して頂きます。 / 火災保険へのご加入が条件となります。 \*ご入居中は、借家人賠償責任保険・個人賠償責任保険が付帯された火災保険へのご加入が必要となります。積水ハウス不動産グループでは、万一の事故の際、グループが連携して迅速に対応できる「シャーメゾンライフGUARD」(\*)へのご加入を推奨しております。 \*保険契約の取扱代理店は、積水ハウス不動産九州(株)および積水ハウス不動産パートナーズ(株)となります。 / 積水ハウス不動産パートナーズの保証人不要プラン『らくらくパートナー』に加入が必要です。 [新規契約時] 事務手数料: 33,000円 (税込)、 [毎月] 保証料: 月額賃料等の2% / 諸費用及び、契約に要する費用は別途打合せ / 更新料: 30,000円

物件名 フォレストパーク \* A棟 A0101号室

間取り 1LDK / LDK 10 洋室6.4 (帖)

アクセス J R 指宿枕崎線 宇宿駅 徒歩6分  
鹿児島市電谷山線 宇宿一丁目駅 徒歩2分

専有面積 / 向き 41.17㎡ / 南東

所在地 鹿児島県鹿児島市宇宿 1 丁目

築年月 / 構造 2013年7月下旬 / 軽量鉄骨・1階-3階建

入居 / 契約期間 即時 / 2年

ランドマーク -

駐車場 駐車場無料 / 舗装白線引

※消費税は10%として計算しています。※掲載されている図面・写真等は、作成方法や撮影方法・時期などにより実際とは異なる場合があります。※家具や車などは、配置のイメージであり、賃貸物件に付属していません (家具家電付き等の表示があるものを除く)。

**ポイントがたまる**  
住んでいるだけでポイントが貯まり、  
住替え時に家賃が最大3ヶ月分無料に!

**らくらくパートナー**  
気分も手間もお財布も、らくらく。  
保証人不要のらくらくパートナー

株式会社チェリーハウス

TEL:099-264-8218

FAX: 099-822-1188

鹿児島県鹿児島市宇宿 9 丁目 6-1 1

免許番号: 鹿児島県知事免許 (03) 第005631号

所属団体: (公社) 鹿児島県宅地建物取引業協会 / (一社) 九州不動産公正

取引協議会

取引形態  
仲介