



2LDK
アパート

家賃 **52,500 円**

共益費等 **3,500 円**

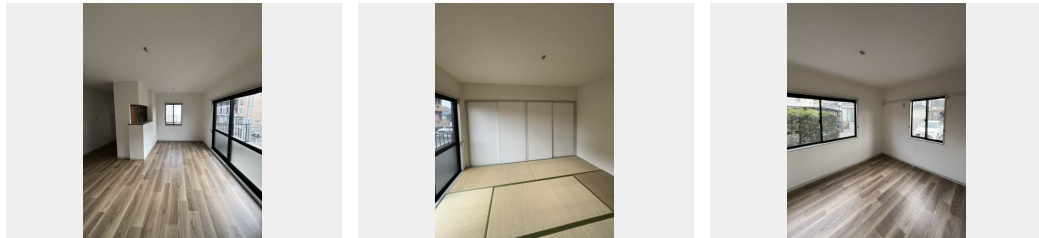
敷金 **0 円**

礼金 **56,000 円**

駐車場 **無料**



0025019-A0102



積水ハウスの賃貸住宅 シャーメゾン

Sha Maison

この物件の
オススメ
ポイント

積水ハウスの賃貸住宅シャーメゾンシリーズです☆駐車場1台分無料☆是非一度ご内覧ください☆

この物件についている **こだわり設備**

- TVモニター付きインターホン
- 対面キッチン
- 対面キッチン
- 給湯設備
- 洗髪洗面台
- 専用庭
- P 無料
- 駐車場無料

駐車場あり / BS / L G B T Qフレンドリー / 高齢者対応可 / 給湯器 / トイレ / 玄関鍵 (オプナス) / 給湯箇所 (浴室・台所・洗面所) / 対面キッチン / 洗髪洗面化粧台 / カラーモニター付ドアホン / 下駄箱 / ピクチャーレール / 雨戸 (1階のみ) / 専用庭 / 駐車場有り / バス・トイレ (セパレート) / 洗濯機置場 (室内) / コンロ無し / 風呂 / TVアンテナ

物件名	ボヌール・ユウ A0102号室	間取り	2LDK / LDK 11.6 和室6 洋室5.4 (帖)
アクセス	バス、家畜試験場前 バス停 徒歩4分	専有面積 / 向き	55.16㎡ / 南
所在地	鹿児島県鹿児島市中山2丁目	築年月 / 構造	1996年3月上旬 / 軽量鉄骨・1階-2階建
ランドマーク	-	入居 / 契約期間	即時 / 2年
		駐車場	駐車場無料 / 舗装白線引

入居諸条件備考

内覧・契約については、貸主の指定する仲介者を介して行いますので、所定の仲介手数料が必要となります。／諸費用及び、契約に要する費用は別途打合せ／契約更新時、更新料30,000円を頂戴します。／クリーニング代60,500円／シャーメゾンライフSUPPORT 2.4 (月額880円税込) に加入して頂きます。／火災保険へのご加入が条件となります。＊ご入居中は、借家人賠償責任保険・個人賠償責任保険が付帯された火災保険へのご加入が必要となります。積水ハウス不動産グループでは、万一の事故の際、グループが連携して迅速に対応できる「シャーメゾンライフGUARD」(*)へのご加入を推奨しております。＊保険契約の取扱代理店は、積水ハウス不動産九州(株)および積水ハウス不動産パートナーズ(株)となります。／積水ハウス不動産パートナーズの保証人不要プラン『らくらくパートナー』に加入が必要です。[新規契約時]事務手数料: 33,000円(税込)、[毎月]保証料: 月額賃料等の2% / 諸費用及び、契約に要する費用は別途打合せ / 更新料: 30,000円

※消費税は10%として計算しています。※掲載されている図面・写真等は、作成方法や撮影方法・時期などにより実際とは異なる場合があります。※家具や車などは、配置のイメージであり、賃貸物件に付属していません(家具家電付き等の表示があるものを除く)。

ポイントがたまる
住んでいるだけでポイントが貯まり、住替え時に家賃が最大3ヶ月分無料に!

らくらくパートナー
気分も手間もお財布も、らくらく。保証人不要のらくらくパートナー

積水ハウス不動産九州株式会社 鹿児島賃貸営業所

TEL:099-805-3720
FAX: 099-222-3434

鹿児島県鹿児島市加治屋町15番9号大同生命鹿児島ビル5階
免許番号: 国土交通大臣(12)第2880号

取引形態
貸主