

Sha Maison

積水ハウス品質のお部屋を シャーメゾン ショップ Shop

鹿児島交通

バス 坂之上保育園前 下車 徒歩3分

📱 モバイルで見る



1R
アパート

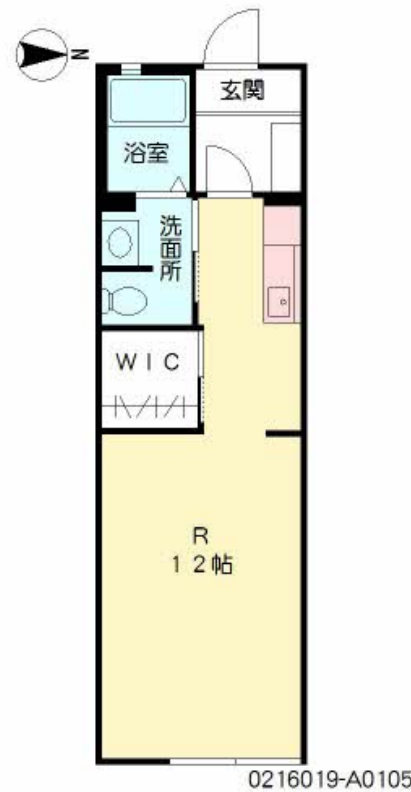
家賃 **36,500 円**

共益費等 **3,500 円**

敷金 **0 円**

礼金 **0 円**

🚗 駐車場 **無料** 🏠 礼金 **0**



積水ハウスの賃貸住宅 シャーメゾン
Sha Maison

🏠
この物件の
**オススメ
ポイント**

積水ハウスの賃貸住宅シャーメゾンです
宅配ボックス付きなので不在時にも荷物を受け取れます／イン
ターネットが無料で入居後すぐに使えます／室内のモニターから、訪問者の顔を確認できるイン・・・

👉 この物件についている **こだわり設備**

- 宅配BOX
- インターネット 無料(WiFi付)
- TVモニター付き インターホン
- 専用庭
- WIC・納戸
- 🅑 無料 駐車場無料
- エアコン
- 給湯設備
- 洗髪洗面台
- 温水洗浄便座

駐車場あり／24H換気システム／BS／ゴミ集積場(敷地内)／インターネット無料(Wi-Fi対応)／LGBTQフレンドリー／高齢者対応可／宅配BOX／給湯器／キッチンあり／トイレ(暖房洗浄便座)／サッシ／玄関鍵(①キー②ロック)／給湯箇所(浴室・台所・洗面所)／洗髪洗面化粧台／ウォークインクローゼット／下駄箱／専用庭／風呂／カラーモニター付ドアホン／エアコン／バス・トイレ(セパレート)／コンロ無し／TVアンテナ／洗濯機置場(室内)

物件名	メゾンパリス坂之上 * A0105号室	間取り	ワンルーム／ワンルーム12(帖)
アクセス	バス、坂之上保育園前 バス停 徒歩3分 JR指宿枕崎線 坂之上駅 徒歩16分	専有面積 / 向き	30.48㎡ / 東
所在地	鹿児島県鹿児島市坂之上8丁目	築年月 / 構造	2008年2月下旬 / 軽量鉄骨・1階-2階建
ランドマーク	-	入居 / 契約期間	2026年7月上旬 / 2年
		駐車場	駐車場無料 / 舗装白線引

入居諸条件備考

内覧・契約については、貸主の指定する仲介業者を介して行いますので、所定の仲介手数料が必要となります。
／シャーメゾンライフSUPPORT24(月額1,320円税込)にご加入いただきます。／ご入居にかかる諸費用として、鍵交換費用(初回契約時)19,800円(税込)、クリーニング特約料46,200円(税込)が必要です。
／火災保険へのご加入が条件となります。＊ご入居中は、借家人賠償責任保険・個人賠償責任保険が付帯された火災保険へのご加入が必要となります。積水ハウス不動産グループでは、万一の事故の際、グループが連携して迅速に対応できる「シャーメゾンライフGUARD」(*)へのご加入を推奨しております。＊保険契約の取扱代理店は、積水ハウスシャーメゾンPM九州(株)および積水ハウスシャーメゾンパートナーズ(株)となります。
／積水ハウスシャーメゾンパートナーズの保証人不要プラン『らくらくパートナー』に加入が必要です。[新規契約時]事務手数料:33,000円(税込)、[毎月]保証料:月額賃料等の2%/諸費用及びその他契約費用は別途加算/更新料:新賃料の1ヶ月分

※消費税は10%として計算しています。※掲載されている図面・写真等は、作成方法や撮影方法・時期などにより実際とは異なる場合があります。※家具や車などは、配置のイメージであり、賃貸物件に付属していません(家具家電付き等の表示があるものを除く)。

No.0216019

ポイントがたまる
住んでいるだけでポイントが貯まり、住替え時に家賃が最大3ヶ月分無料に!

らくらくパートナー
気分も手間もお財布も、らくらく。保証人不要のらくらくパートナー

積水ハウスシャーメゾンPM九州株式会社九州南(鹿児島OF)
TEL:099-805-3720
FAX: 099-222-3434
鹿児島県鹿児島市加治屋町15番9号ソフトマックスビル5階
免許番号:国土交通大臣(12)第2880号

取引形態
貸主