

# Sha Maison

積水ハウス品質のお部屋を シャーメゾン ショップ Shop

鹿児島市営バス

バス 桜ヶ丘四丁目 下車 徒歩2分

モバイルで見る



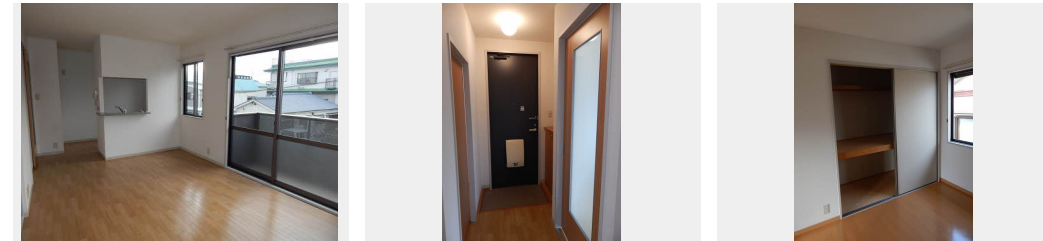
**1LDK**  
アパート

家賃 **51,500 円**

共益費等 3,500 円

敷金 0 円

礼金 55,000 円



積水ハウスの賃貸住宅 シャーメゾン  
**Sha Maison**

この物件の  
オススメ  
ポイント

積水ハウスの賃貸住宅シャーメゾンです☆駐車場 1台付☆インターネット (Wi-Fi対応) 無料物件☆是非一度ご内覧ください☆

この物件についている **こだわり設備**

- インターネット 無料(WiFi付)
- TVモニター付き インターホン
- 防犯カメラ
- 対面キッチン
- 給湯設備
- 洗髪洗面台
- 室内物干
- 温水洗浄便座
- エアコン

駐車場あり / BS / インターネット無料 (Wi-Fi対応) / 防犯カメラ / LGBTQフレンドリー / 高齢者対応可 / 玄関鍵 (オプナス) / 給湯器 / 対面キッチン / 洗髪洗面化粧台 / トイレ (暖房洗浄便座) / 室内物干し / 給湯箇所 (浴室・台所・洗面所) / 下駄箱 / 雨戸 (シャッタータイプ) / バルコニー / 風呂 / 照明器具 / 駐車場有り / バス・トイレ (セパレート) / TVアンテナ / エアコン / 洗濯機置場 (室内) / カラーモニタ付ドアホン

物件名	エスペランス桜ヶ丘 * A0201号室	間取り	1LDK / LDK 12 洋室6.4 (帖)
アクセス	バス、桜ヶ丘四丁目 バス停 徒歩2分	専有面積 / 向き	42.78㎡ / 南西
所在地	鹿児島県鹿児島市桜ヶ丘5丁目	築年月 / 構造	2002年7月下旬 / 軽量鉄骨・2階-2階建
ランドマーク	-	入居 / 契約期間	即時 / 2年
		駐車場	駐車場無料 / 舗装白線引

入居諸条件備考

諸費用及び、契約に要する費用は別途打合せ / 契約更新時、更新料30,000円を頂戴します。 / クリーニング代 49,500円 / シャーメゾンライフSUPPORT 2.4 (月額880円税込) に加入して頂きます。 / 火災保険へのご加入が条件となります。 \*ご入居中は、借家人賠償責任保険・個人賠償責任保険が付帯された火災保険へのご加入が必要となります。積水ハウス不動産グループでは、万一の事故の際、グループが連携して迅速に対応できる「シャーメゾンライフGUARD」(\*)へのご加入を推奨しております。 \*保険契約の取扱代理店は、積水ハウス不動産九州(株)および積水ハウス不動産パートナーズ(株)となります。 / 積水ハウス不動産パートナーズの保証人不要プラン『らくらくパートナー』に加入が必要です。 [新規契約時] 事務手数料: 33,000円 (税込)、 [毎月] 保証料: 月額賃料等の2% / 諸費用及び、契約に要する費用は別途打合せ / 更新料: 30,000円

※消費税は10%として計算しています。 ※掲載されている図面・写真等は、作成方法や撮影方法・時期などにより実際とは異なる場合があります。 ※家具や車などは、配置のイメージであり、賃貸物件に付属していません (家具家電付き等の表示があるものを除く)。

**ポイントがたまる**  
住んでいるだけでポイントが貯まり、住替え時に家賃が最大3ヶ月分無料に!

**らくらくパートナー**  
気分も手間もお財布も、らくらく。保証人不要のらくらくパートナー

株式会社明和不動産  
TEL:099-297-4422  
FAX: 099-297-4114

谷山駅前店  
鹿児島県鹿児島市上福元町4012-1 1F  
免許番号: 国土交通大臣(3)第8432号  
所属団体: (公社)鹿児島県宅地建物取引業協会 / (一社)九州不動産公正取引協議会

取引形態  
仲介