

Sha Maison

積水ハウス品質のお部屋を シャーメゾン ショップ Shop

J R 予讃線

坂出駅 徒歩10分

モバイルで見る



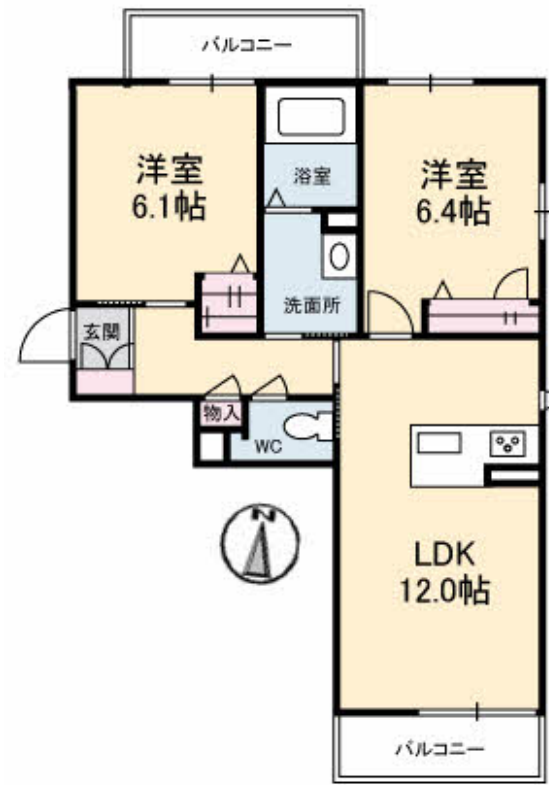
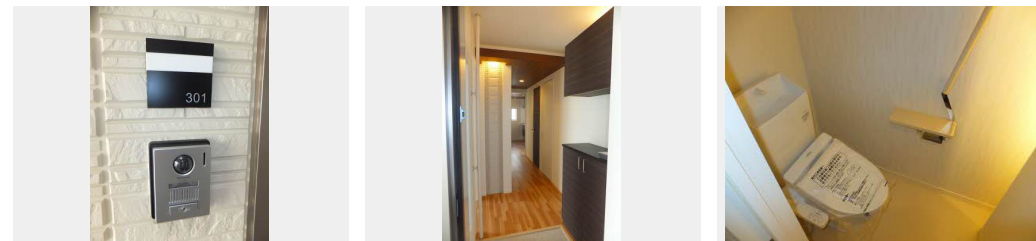
2LDK
マンション

家賃 **80,000 円**

共益費等 5,000 円

敷金 0 円

礼金 80,000 円



積水ハウスの賃貸住宅 シャーメゾン

Sha Maison

この物件の
オススメ
ポイント

☆☆☆積水ハウスの賃貸住宅「シャーメゾン」☆☆☆
上階からの音を大幅に抑える高遮音床システム「シャイド」を採用/宅配ボックス付きなので不在時にも荷物を受け取れます/インターネットが・・・

この物件についている **こだわり設備**

- 高遮音床システム
- 防犯カメラ
- エアコン
- 宅配BOX
- しゃ熱断熱複層ガラス
- IHクッキングヒーター
- インターネット無料(WiFi付)
- 浴室乾燥機
- 室内物干
- オートロック
- 追い焚き給湯
- コンロ

駐車場あり/BS/地デジ対応(アンテナ対応)/高遮音床システム「SHAIDD55」/インターネット無料(Wi-Fi対応)/防犯カメラ/宅配BOX/オートロック/玄関鍵(①キー②ロック)/玄関鍵(オプナス)/電話配管有/システムキッチン/IHクッキングヒーター/給湯器(追焚機能付)/給湯箇所(浴室・台所・洗面所)/浴室乾燥機/洗髪洗面化粧台/室内物干し/トイレ(温水洗浄便座)/エアコン(1台設置)/Low-E複層ガラス/火災警報器(煙感知式)/火災警報器(熱感知式)/照明器具/洗濯機置場(室内)

物件名	シャーメゾン坂出 301号室	間取り	2LDK/LDK12 洋室6.4 洋室6.1 (帖)
アクセス	J R 予讃線 坂出駅 徒歩10分	専有面積 / 向き	57.29㎡ / 南
所在地	香川県坂出市入船町 1丁目 2-6	築年月 / 構造	2017年8月上旬 / 重量鉄骨・3階-3階建
ランドマーク	●坂出入船町郵便局 / 距離120m	入居 / 契約期間	2026年7月上旬 / 2年
		駐車場	駐車場空有り / 舗装白線引屋根付 / 月5500円

入居諸条件備考

シャーメゾンライフSUPPORT24(月額1,320円税込)にご加入いただけます。/ご入居にかかる諸費用として、鍵交換費用(初回契約時)16,500円(税込)、クリーニング費用(退去時)82,500円(税込)、エアコンクリーニング費用(退去時)12,320円(税込)が必要です。/火災保険へのご加入が条件となります。
ご入居中は、借家人賠償責任保険・個人賠償責任保険が付帯された火災保険へのご加入が必要となります。積水ハウス不動産グループでは、万一の事故の際、グループが連携して迅速に対応できる「シャーメゾンライフGUARD」()へのご加入を推奨しております。*保険契約の取扱代理店は、積水ハウスシャーメゾンPM中国四国(株)および積水ハウスシャーメゾンパートナーズ(株)となります。/積水ハウスシャーメゾンパートナーズの保証人不要プラン『らくらくパートナー』にご加入が必要です。[新規契約時]事務手数料:33,000円(税込)、[毎月]保証料:月額賃料等の2%/諸費用及びその他契約費用は別途打合せ/更新料:なし

※消費税は10%として計算しています。※掲載されている図面・写真等は、作成方法や撮影方法・時期などにより実際とは異なる場合があります。※家具や車などは、配置のイメージであり、賃貸物件に付属していません(家具家電付き等の表示があるものを除く)。

No.2004457

ポイントがたまる
住んでいるだけでポイントが貯まり、住替え時に家賃が最大3ヶ月分無料に!

らくらくパートナー
気分も手間もお財布も、らくらく。保証人不要のらくらくパートナー

積水ハウスシャーメゾンPM中国四国株式会社高松賃貸営業所

TEL:087-815-2600
FAX: 087-869-0200

香川県高松市木太町5035-6
免許番号: 国土交通大臣(11)第3122号
所属団体: (公社)香川県宅地建物取引業協会/四国地区不動産公正取引協議会 / (一社)不動産流通経営協会

取引形態
代理