

Sha Maison

積水ハウス品質のお部屋を シャーメゾン ショップ Shop

J R 予讃線

丸亀駅 徒歩26分

2LDK
マンション

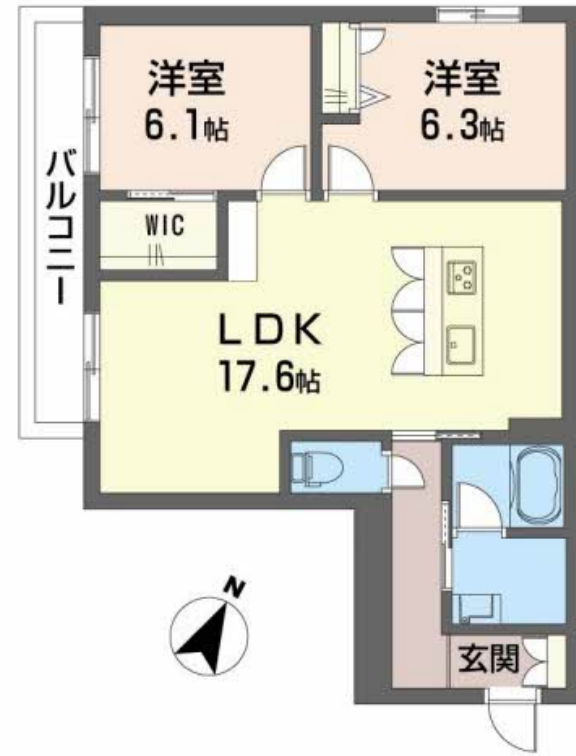
家賃 **90,000 円**

共益費等 **9,000 円**

敷金 **0.5 ヶ月**

礼金 **2 ヶ月**

モバイルで見る



この物件の
**オススメ
ポイント**

積水ハウスの新築『シャーメゾン』2024年6月1日入居開始予定★当物件はシャーメゾンZEH物件です★ZEHとは、ネット・ゼロ・エネルギー・ハウスの略称で住宅の高断熱化と省エネ設備の・・・

この物件についている **こだわり設備**

- 屋内共用廊下タイプ
- シャーメゾン ガーデンス
- 高遮音床システム
- BELS
- ZEH
- 宅配BOX
- ワークスペース
- 太陽光発電
- 住宅性能評価
- インターネット無料(WiFi付)
- IOT対応
- TVモニター付きインターホン

駐車場あり / ZEH (ネット・ゼロ・エネルギー・ハウス) / インターネット無料 (Wi-Fi 対応) / エレベーター / 太陽光発電 / 高遮音床システム「SHAIDD5」 / シャーメゾンガーデンス / ホテルライク / 防犯カメラ / 受水槽 (個別) / 共用玄関ドア / オートロック / 宅配BOX / ゴミ集積場 (敷地内) / 駐輪場 (屋根付き) / LGBTQフレンドリー / BS / 地デジ対応 (アンテナ対応) / オートロック・自動ドア / 階段灯 / 人感センサー付廊下灯 / 住宅性能評価 / 散水栓 / 3口ガスコンロ / IOT対応 / フローリング / 給湯箇所 (浴室・台所・洗面所) / モニタ付ドアホン / 電話配管有 / 対面キッチン / 給湯器



積水ハウスの賃貸住宅 シャーメゾン
Sha Maison

物件名	ベンベヌート 101号室	間取り	2LDK / 洋室6.3 洋室6.1 LDK17.6 (帖)
アクセス	J R 予讃線 丸亀駅 徒歩26分	専有面積 / 向き	66.12㎡ / 西
所在地	香川県丸亀市山北町748-1	築年月 / 構造	2024年5月中旬 / 重量鉄骨・1階-3階建
ランドマーク	-	入居 / 契約期間	2024年6月上旬 / 2年
		駐車場	駐車場空有り / 舗装白線引 / ~月3300円

入居諸条件備考

内覧・契約については、貸主の指定する仲介業者を介して行いますので、所定の仲介手数料が必要となります。 / 更新料30,000円 シャーメゾンライフSUPPORT24 (月額880円税込)へ別途加入要 / 上記入居諸条件以外に、スマートロック設定費用16,500円 (税込)、クリーニング特約料 (初回契約時) 60,500円 (税込) が必要です。 / 火災保険へのご加入が条件となります。 *ご入居中は、借家人賠償責任保険・個人賠償責任保険が付帯された火災保険へのご加入が必要となります。積水ハウス不動産グループでは、万一の事故の際、グループが連携して迅速に対応できる「シャーメゾンライフGUARD」(*)へのご加入を推奨しております。 *保険契約の取扱代理店は、積水ハウス不動産中国四国 (株) および積水ハウス不動産パートナーズ (株) となります。 / 積水ハウス不動産パートナーズの保証人不要プラン『らくらくパートナー』に加入が必要です。 [新規契約時] 事務手数料: 33,000円 (税込)、 [毎月] 保証料: 月額賃料等の2% / 諸費用及び、契約に要する費用は別途打合せ / 更新料: 30,000円

※消費税は10%として計算しています。※掲載されている図面・写真等は、作成方法や撮影方法・時期などにより実際とは異なる場合があります。※家具や車などは、配置のイメージであり、賃貸物件に付属していません (家具家電付き等の表示があるものを除く)。

ポイントがたまる
住んでいるだけでポイントが貯まり、住替え時に家賃が最大3ヶ月分無料に!

らくらくパートナー
気分も手間もお財布も、らくらく。保証人不要のらくらくパートナー

積水ハウス不動産中国四国株式会社高松賃貸営業所

TEL:087-815-2600
FAX: 087-869-0200

香川県高松市木太町5035-6
免許番号: 国土交通大臣 (11) 第3122号
所属団体: (公社) 香川県宅地建物取引業協会 / 四国地区不動産公正取引協議会 / (一社) 不動産流通経営協会

取引形態
貸主