



2LDK
アパート

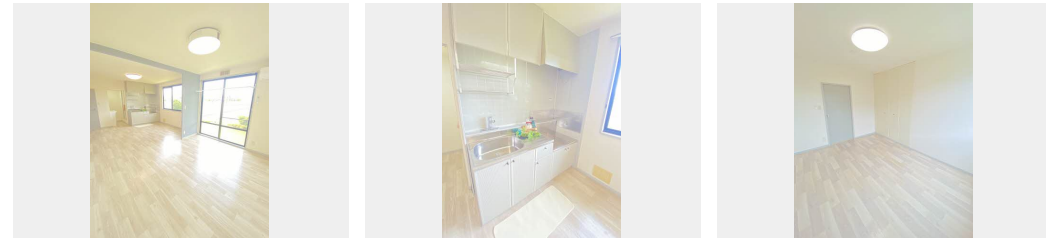
家賃 **48,000 円**

共益費等 **4,000 円**

敷金 **48,000 円**

礼金 **0 円**

礼金 **0**



この物件のオススメポイント

インターネットが無料で入居後すぐに使えます / 室内のモニターから、訪問者の顔を確認できるインターホンです

この物件についている こだわり設備

- インターネット 無料(WiFi付)
- TVモニター付き インターホン
- エアコン
- 室内物干
- 温水洗浄便座

駐車場あり / CATV / BS / インターネット無料 (Wi-Fi対応) / ゴミ集積場 (敷地内) / 駐輪場 (屋根付き) / 電話配管有 / バス・トイレ (セパレート) / エアコン (1台設置) / バルコニー / モニター付ドアホン / トイレ (温水洗浄便座) / 室内物干し / 洗面化粧台 / 洗濯機置場 (室内) / 玄関鍵 (オプナス)

物件名	サンビレッジ高松 K棟 K0102号室	間取り	2LDK / LDK 14.3 洋室6 和室6 (帖)
アクセス	高松琴平電気鉄道琴平線 太田駅 徒歩5分	専有面積 / 向き	60.35㎡ / 南
所在地	香川県高松市多肥下町 88-1	築年月 / 構造	1991年12月上旬 / 軽量鉄骨・1階-2階建
ランドマーク	●琴電太田駅 / 距離400m	入居 / 契約期間	2026年7月上旬 / 2年
		駐車場	駐車場空有り / 舗装白線引 / ~月3850円

入居諸条件備考

シャーメゾンライフSUPPORT24 (月額1,320円税込) にご加入いただきます。 / ご入居にかかる諸費用として、鍵交換費用 (初回契約時) 13,200円 (税込)、諸費用1,000円、エアコンクリーニング費用 (退去時) 12,320円 (税込) が必要です。 / 火災保険へのご加入が条件となります。 *ご入居中は、借家人賠償責任保険・個人賠償責任保険が付帯された火災保険へのご加入が必要となります。 積水ハウス不動産グループでは、万が一の事故の際、グループが連携して迅速に対応できる「シャーメゾンライフGUARD」(*)へのご加入を推奨しております。 *保険契約の取扱代理店は、積水ハウスシャーメゾンPM中国四国 (株) および積水ハウスシャーメゾンパートナーズ (株) となります。 / 積水ハウスシャーメゾンパートナーズの保証人不要プラン『らくらくパートナー』にご加入が必要です。 [新規契約時] 事務手数料: 33,000円 (税込)、 [毎月] 保証料: 月額賃料等の2% / 諸費用及びその他契約費用は別途打合せ / 更新料: 20,000円

*消費税は10%として計算しています。 *掲載されている図面・写真等は、作成方法や撮影方法・時期などにより実際とは異なる場合があります。 *家具や車などは、配置のイメージであり、賃貸物件に付属していません (家具家電付き等の表示があるものを除く)。

No.0917901

ポイントがたまる

住んでいるだけでポイントが貯まり、住替え時に家賃が最大3ヶ月分無料に!

らくらくパートナー

気分も手間もお財布も、らくらく。保証人不要のらくらくパートナー

積水ハウスシャーメゾンPM中国四国株式会社高松賃貸営業所

TEL:087-815-2600
FAX: 087-869-0200

香川県高松市木太町5035-6
免許番号: 国土交通大臣 (11) 第3122号
所属団体: (公社) 香川県宅地建物取引業協会 / 四国地区不動産公正取引協議会 / (一社) 不動産流通経営協会

取引形態
代理