

Sha Maison

積水ハウス品質のお部屋を シャーメゾン ショップ Shop

高松琴平電気鉄道琴平線

太田駅 徒歩12分

モバイルで見る



2LDK
アパート

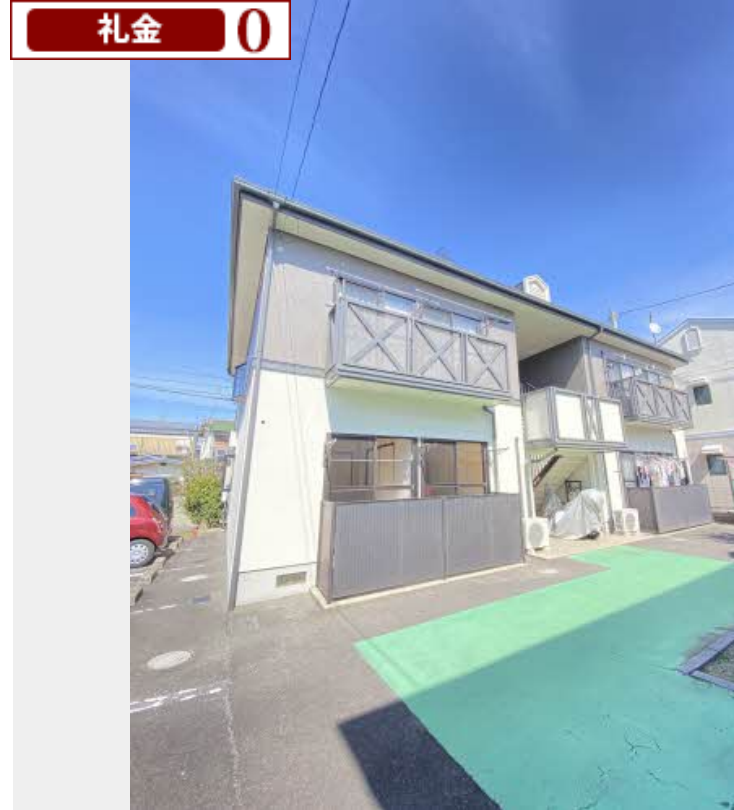
家賃 **55,000 円**

共益費等 **3,500 円**

敷金 **0 円**

礼金 **0 ヶ月**

礼金 **0**



この物件の
オススメ
ポイント

インターネット無料・Wi-Fi完備♪入居後6ヶ月間、
U-NEXT動画コンテンツ視聴無料特典付き☆ ■2台目駐
車場無し

この物件についている こだわり設備



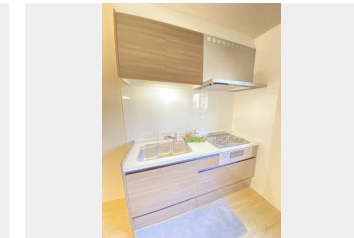
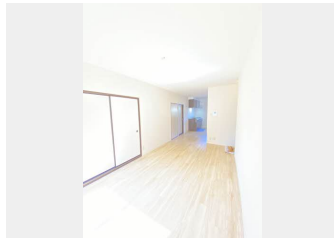
温水洗浄便座



エアコン

無料
完備

インターネット
Wi-Fi



積水ハウスの賃貸住宅 シャーメゾン

Sha Maison

駐車場あり/TVアンテナ/インターネット無料(Wi-Fi対応)/駐輪場(屋根付き)
)/LGBTQフレンドリー/インターホン/電話配管有/バス・トイレ(セパレート)/エアコン
/バルコニー/トイレ(温水洗浄便座)/洗面化粧台/洗濯機置場(室内)/高齢者対応可/玄関鍵
(オプナス)

物件名 フレグランス藤ノ木 C棟 C0102号室

間取り 2LDK/-

アクセス 高松琴平電気鉄道琴平線 太田駅 徒歩12分

専有面積 / 向き 57.81㎡ / 南

所在地 香川県高松市太田下町1671-1

築年月 / 構造 1992年9月下旬 / 軽量鉄骨・1階-2階建

入居 / 契約期間 即時 / 2年

ランドマーク ●クック・チャム太田店 / 距離300m

駐車場 駐車場空あり / 舗装白線引 / 月4400円

入居
諸条件
備考

内覧・契約については、貸主の指定する仲介業者を介して行いますので、所定の仲介手数料が必要となります。
/更新料30,000円 シャーメゾンライフSUPPORT24(月額880円税込)へ別途加入要/上記入居諸条件以
外に、鍵販売手数料(初回契約時)13,200円(税込)、クリーニング特約料(初回契約時)60,500円(税込
が必要)です。/火災保険への加入が条件となります。*ご入居中は、借家人賠償責任保険・個人賠償責任保
険が付帯された火災保険への加入が必要となります。積水ハウス不動産グループでは、万一の事故の際、グループ
が連携して迅速に対応できる「シャーメゾンライフGUARD」(*)への加入を推奨しております。*保険契
約の取扱代理店は、積水ハウス不動産中国四国(株)および積水ハウス不動産パートナーズ(株)となります。
/積水ハウス不動産パートナーズの保証人不要プラン『らくらくパートナー』に加入が必要です。[新規契約時
]事務手数料:33,000円(税込)、[毎月]保証料:月額賃料等の2%/諸費用及び、契約に要する費用は
別途打合せ/更新料:30,000円

*消費税は10%として計算しています。*掲載されている図面・写真等は、作成方法や撮影方法・時期などにより実際とは異なる場合があります。*家具や車などは、配置のイメージであり、賃貸物件に付属していません(家具家電付き等の表示があるものを除く)。

ポイントがたまる
住んでいるだけでポイントが貯まり、
住替え時に家賃が最大3ヶ月分無料に!

らくらくパートナー
気分も手間もお財布も、らくらく。
保証人不要のらくらくパートナー

積水ハウス不動産中国四国株式会社高松賃貸営業所

TEL:087-815-2600
FAX: 087-869-0200

香川県高松市木太町5035-6
免許番号: 国土交通大臣(11)第3122号
所属団体: (公社)香川県宅地建物取引業協会/四国地区不動産公正取引協
議会/(一社)不動産流通経営協会

取引形態
貸主