



2LDK
アパート

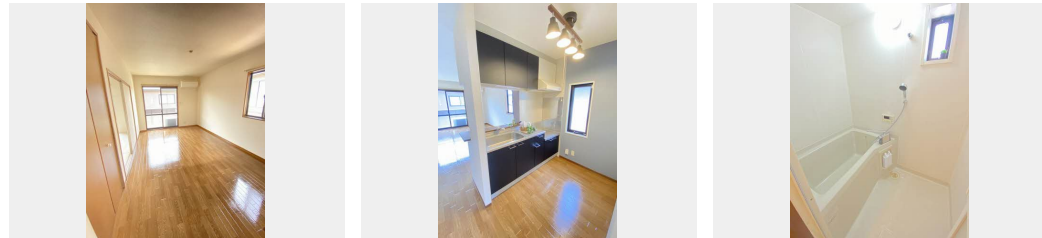
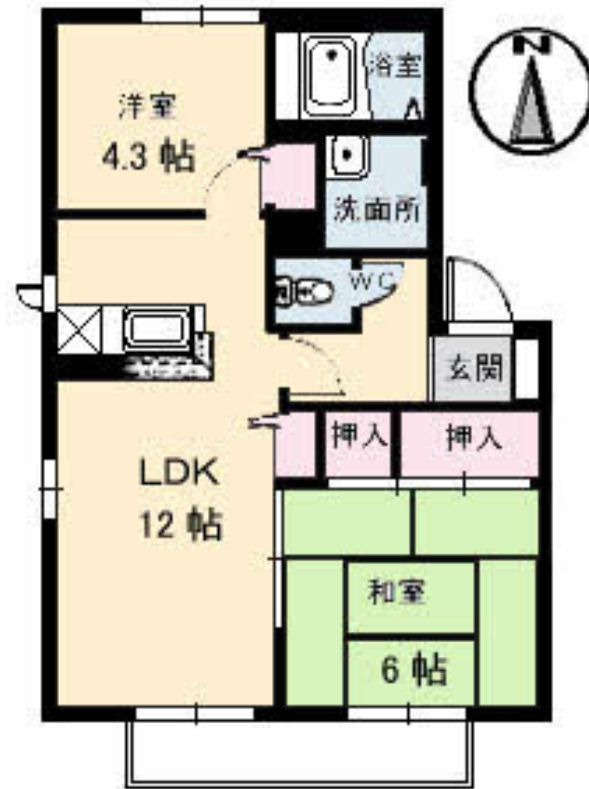
家賃 **47,000 円**

共益費等 **3,000 円**

敷金 **47,000 円**

礼金 **0 円**

礼金 **0**



積水ハウスの賃貸住宅 シャーメゾン

Sha Maison

この物件の
**オススメ
ポイント**

☆☆☆積水ハウスの賃貸住宅「シャーメゾン」☆☆☆
インターネットが無料で入居後すぐに使えます／防犯カメラが設置されている物件です／室内のモニターから、訪問者の顔を確認できるインター・・・

この物件についている **こだわり設備**

- インターネット 無料(WiFi付)
- 防犯カメラ
- TVモニター付き インターホン
- 追い焚き給湯
- エアコン
- 対面キッチン
- 室内物干
- 給湯設備
- 温水洗浄便座

駐車場あり／駐輪場（屋根付き）／インターネット無料（Wi-Fi対応）／防犯カメラ
／LGBTQフレンドリー／電話配管有／バス・トイレ（セパレート）／エアコン（1台設置）／トイレ（温水洗浄便座）／洗面化粧台／洗濯機置場（室内）／玄関鍵（オプナス）／室内物干し／カラーモニタ付ドアホン／対面キッチン／シャワー／給湯器（追焚機能付）／角部屋／アクセントクロス／照明器具／火災警報器（煙感知式）／高齢者対応可

物件名 リベラ太田 B棟 B0202号室
アクセス 高松琴平電気鉄道琴平線 太田駅 徒歩1分
所在地 香川県高松市太田上町741番地
ランドマーク ●コトデン太田駅／距離80m

間取り 2LDK／LDK12 洋室4.3 和室6 (帖)
専有面積 / 向き 53.23㎡／南
築年月 / 構造 1998年3月上旬／軽量鉄骨・2階-2階建
入居 / 契約期間 即時／2年
駐車場 駐車場空あり／舗装白線引／月3300円

入居諸条件備考

シャーメゾンライフSUPPORT24（月額1,320円税込）にご加入いただきます。／ご入居にかかる諸費用として、鍵交換費用（初回契約時）13,200円（税込）、クリーニング費用（退去時）72,600円（税込）、エアコンクリーニング費用（退去時）12,320円（税込）が必要です。／火災保険へのご加入が条件となります。
※ご入居中は、借家人賠償責任保険・個人賠償責任保険が付帯された火災保険へのご加入が必要となります。積水ハウス不動産グループでは、万が一の事故の際、グループが連携して迅速に対応できる「シャーメゾンライフGUARD」(*)へのご加入を推奨しております。*保険契約の取扱代理店は、積水ハウスシャーメゾンPM中国四国(株)および積水ハウスシャーメゾンパートナーズ(株)となります。／積水ハウスシャーメゾンパートナーズの保証人不要プラン『らくらくパートナー』に加入が必要です。[新規契約時]事務手数料：33,000円(税込)、[毎月]保証料：月額賃料等の2%/諸費用及びその他契約費用は別途打合せ/更新料：30,000円

※消費税は10%として計算しています。※掲載されている図面・写真等は、作成方法や撮影方法・時期などにより実際とは異なる場合があります。※家具や車などは、配置のイメージであり、賃貸物件に付属していません（家具家電付き等の表示があるものを除く）。

No.2008034

ポイントがたまる
住んでいるだけでポイントが貯まり、住替え時に家賃が最大3ヶ月分無料に!

らくらくパートナー
気分も手間もお財布も、らくらく。保証人不要のらくらくパートナー

積水ハウスシャーメゾンPM中国四国株式会社高松賃貸営業所

TEL:087-815-2600
FAX: 087-869-0200

香川県高松市木太町5035-6
免許番号：国土交通大臣(11)第3122号
所属団体：(公社)香川県宅地建物取引業協会／四国地区不動産公正取引協議会／(一社)不動産流通経営協会

取引形態
代理