

# Sha Maison

積水ハウス品質のお部屋を シャーメゾン ショップ Shop

高松琴平電気鉄道長尾線

高田駅 徒歩6分

モバイルで見る



**1K**  
アパート

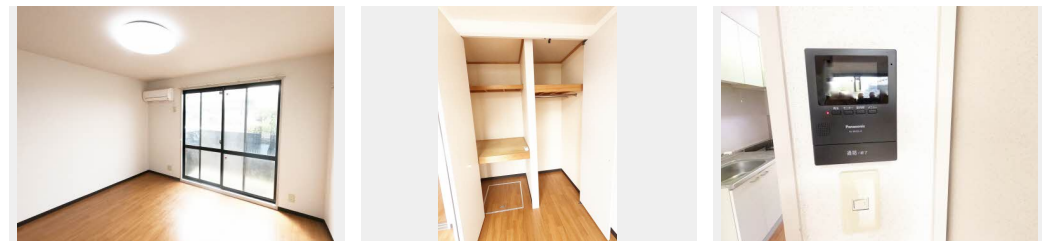
家賃 **31,000 円**

共益費等 **3,000 円**

敷金 **0 円**

礼金 **0 円**

礼金 **0**



積水ハウスの賃貸住宅 シャーメゾン

Sha Maison

この物件の  
おすすめ  
ポイント

来訪者の顔を見て話せる安心TVモニターホン付き♪ガスコンロ・エアコン付き

この物件についている **こだわり設備**



TVモニター付き  
インターホン



コンロ



給湯設備



温水洗浄便座



エアコン



専用庭

駐車場あり/駐車場(屋根付き)/BS/ゴミ集積場(敷地内)/シャワー/キッチンあり/駐車場有り/給湯箇所(浴室・洗面所)/カラーモニター付ドアホン/コンロ/給湯器(高温差し湯機能付)/バランス釜/洗面化粧台/トイレ(温水洗浄便座)/エアコン/クッションフロア/専用庭/洗濯機置場(室内)

入居諸条件備考

シャーメゾンライフSUPPORT24(月額880円税込)へ別途加入要/上記入居諸条件以外に、鍵販売手数料(初回契約時)13,200円(税込)が必要です。/火災保険へのご加入が条件となります。\*ご入居中は、借家人賠償責任保険・個人賠償責任保険が付帯された火災保険へのご加入が必要となります。積水ハウス不動産グループでは、万一の事故の際、グループが連携して迅速に対応できる「シャーメゾンライフGUARD」(\*)へのご加入を推奨しております。\*保険契約の取扱代理店は、積水ハウス不動産中国四国(株)および積水ハウス不動産パートナーズ(株)となります。/諸費用及び、契約に要する費用は別途打合せ/更新料:なし

物件名 コーポソレイユ 106号室  
アクセス 高松琴平電気鉄道長尾線 高田駅 徒歩6分  
所在地 香川県高松市亀田町4-2-2番地1  
ランドマーク ●香川大学 医学部/距離1990m

間取り 1K/-  
専有面積/向き 24.71㎡/南  
築年月/構造 1996年2月上旬/軽量鉄骨・1階-2階建  
入居/契約期間 即時/2年  
駐車場 駐車場空有り/舗装白線引/月3300円

※消費税は10%として計算しています。※掲載されている図面・写真等は、作成方法や撮影方法・時期などにより実際とは異なる場合があります。※家具や車などは、配置のイメージであり、賃貸物件に付属していません(家具家電付き等の表示があるものを除く)。

**ポイントがたまる**  
住んでいるだけでポイントが貯まり、住替え時に家賃が最大3ヶ月分無料に!

**らくらくパートナー**  
気分も手間もお財布も、らくらく。保証人不要のらくらくパートナー

積水ハウス不動産中国四国株式会社高松賃貸営業所

TEL:087-815-2600  
FAX: 087-869-0200

香川県高松市木太町5035-6  
免許番号: 国土交通大臣(11)第3122号  
所属団体: (公社)香川県宅地建物取引業協会/四国地区不動産公正取引協議会/(一社)不動産流通経営協会

取引形態  
代理