

# Sha Maison

積水ハウス品質のお部屋を シャーメゾン ショップ Shop

高松琴平電気鉄道長尾線

林道駅 徒歩2分

モバイルで見る



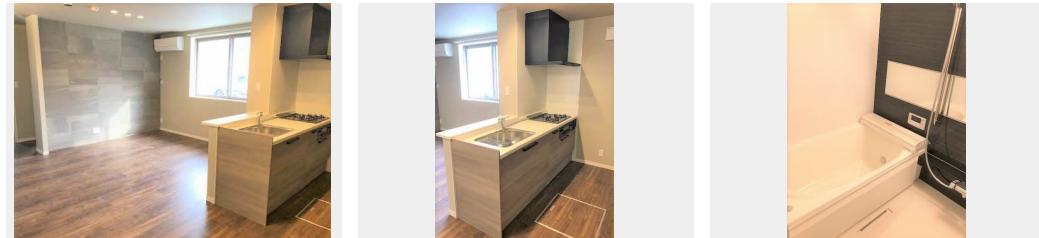
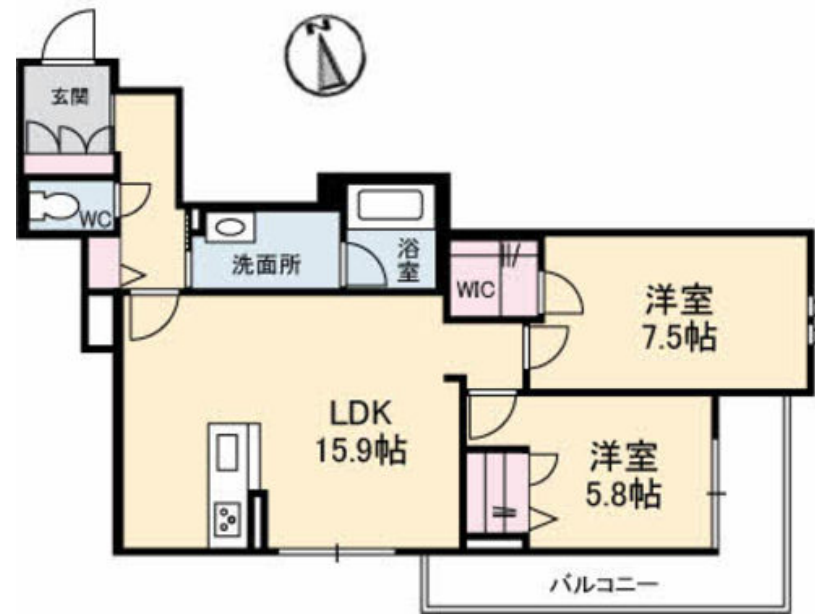
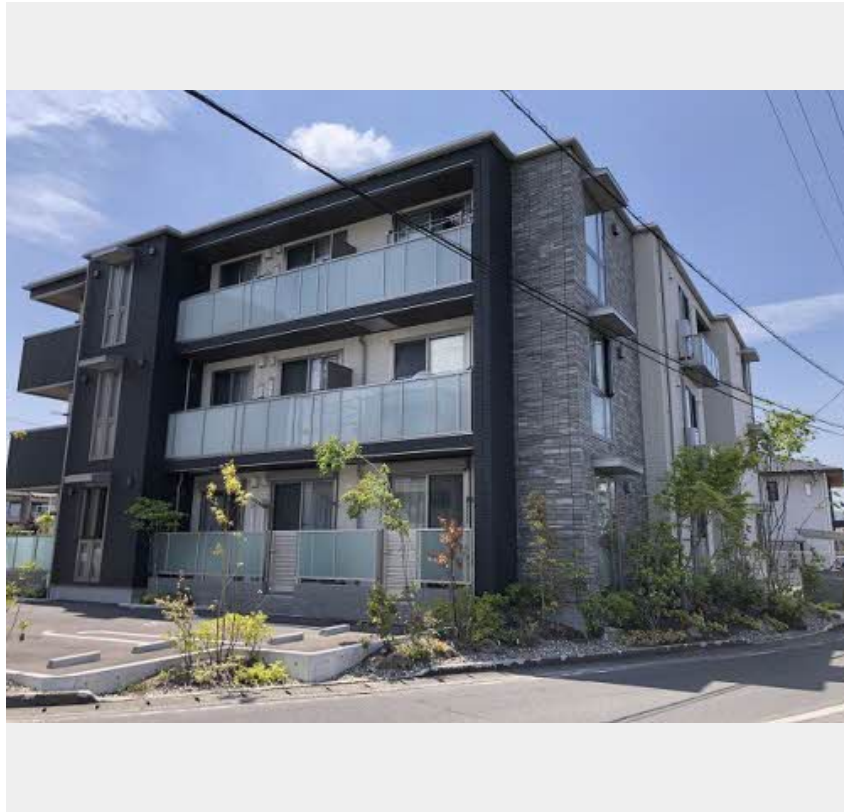
**2LDK**  
マンション

家賃 **94,000 円**

共益費等 6,000 円

敷金 1 ヶ月

礼金 2 ヶ月



積水ハウスの賃貸住宅 シャーメゾン

Sha Maison

この物件の  
オススメ  
ポイント

スマートロック採用☆スマホで遠隔操作・ICカードでの開閉が可能♪インターネット無料設備導入!! お部屋にWi-Fiが完備されております!! 断熱性・遮音性に優れた複層ガラス仕様

## この物件についている こだわり設備

- 高遮音床システム
- IoT対応
- 対面キッチン
- 宅配BOX
- TVモニター付きインターホン
- コンロ
- しゃ熱断熱複層ガラス
- オートロック
- 3口コンロ
- インターネット無料(WiFi付)
- 防犯カメラ
- 給湯設備

駐車場あり/地デジ対応(アンテナ対応)/インターネット無料(Wi-Fi対応)/受水槽(個別)/オートロック/ゴミ集積場(敷地内)/駐輪場(屋根付き)/BS/高遮音床システム「SHAIDD55」/宅配BOX/オートロック・自動ドア/防犯カメラ/LGBTQフレンドリー/給湯箇所(浴室・台所・洗面所)/カラーモニター付ドアホン/対面キッチン/3口フラットコンロ/給湯器(追焚機能付)/バス・トイレ(セパレート)/24H換気システム/浴室乾燥機/洗髪洗面化粧台/室内物干し/トイレ(温水洗浄便座)/エアコン/A.P用フローリング/照明器具/火災警報

入居諸条件備考

内覧・契約については、貸主の指定する仲介業者を介して行いますので、所定の仲介手数料が必要となります。  
/更新料30,000円 シャーメゾンライフSUPPORT24(月額880円税込)へ別途加入要/上記入居諸条件以外に、鍵販売手数料(初回契約時)16,500円(税込)、クリーニング特約料(初回契約時)60,500円(税込)が必要です。/火災保険へのご加入が条件となります。\*ご入居中は、借家人賠償責任保険・個人賠償責任保険が付帯された火災保険へのご加入が必要となります。積水ハウス不動産グループでは、万一の事故の際、グループが連携して迅速に対応できる「シャーメゾンライフGUARD」(\*)へのご加入を推奨しております。\*保険契約の取扱代理店は、積水ハウス不動産中国四国(株)および積水ハウス不動産パートナーズ(株)となります。  
/積水ハウス不動産パートナーズの保証人不要プラン『らくらくパートナー』に加入が必要です。[新規契約時]事務手数料:33,000円(税込)、[毎月]保証料:月額賃料等の2%/諸費用及び、契約に要する費用は別途打合せ/更新料:30,000円

物件名 グランベレオ林道駅前 103号室

アクセス 高松琴平電気鉄道長尾線 林道駅 徒歩2分

所在地 香川県高松市木太町1683-1

ランドマーク ●マルナカ木太店/距離60m

間取り 2LDK/-

専有面積/向き 67.03m<sup>2</sup>/南

築年月/構造 2021年2月下旬/重量鉄骨・1階-3階建

入居/契約期間 即時/2年

駐車場 駐車場空あり/舗装白線引/月4400円

※消費税は10%として計算しています。※掲載されている図面・写真等は、作成方法や撮影方法・時期などにより実際とは異なる場合があります。※家具や車などは、配置のイメージであり、賃貸物件に付属していません(家具家電付き等の表示があるものを除く)。

**ポイントがたまる**  
住んでいるだけでポイントが貯まり、住替え時に家賃が最大3ヶ月分無料!

**らくらくパートナー**  
気分も手間もお財布も、らくらく。保証人不要のらくらくパートナー

積水ハウス不動産中国四国株式会社高松賃貸営業所

TEL:087-815-2600  
FAX: 087-869-0200

香川県高松市木太町5035-6  
免許番号: 国土交通大臣(11)第3122号  
所属団体: (公社)香川県宅地建物取引業協会/四国地区不動産公正取引協議会/(一社)不動産流通経営協会

取引形態  
貸主