

Sha Maison

積水ハウス品質のお部屋を シャーメゾン ショップ Shop

高松琴平電気鉄道琴平線

仏生山駅 徒歩8分

モバイルで見る



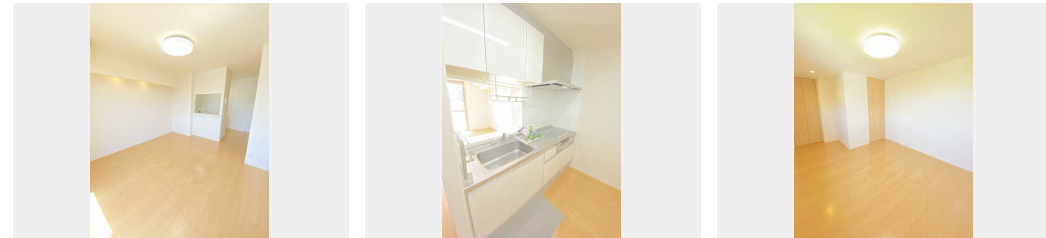
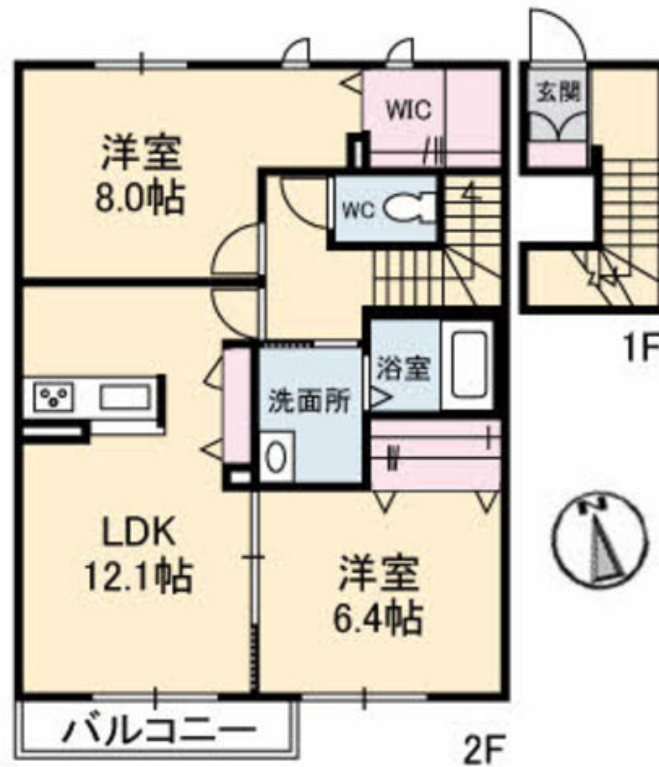
2LDK
アパート

家賃 **61,000 円**

共益費等 4,500 円

敷金 1 ヶ月

礼金 2 ヶ月



積水ハウスの賃貸住宅 シャーメゾン

Sha Maison

この物件のオススメポイント

収納力のあるWIC付き！お部屋をより広くご使用頂けます☆
2台目駐車場3,300円

この物件についているこだわり設備

- 高遮音床システム
- TVモニター付きインターホン
- コンロ
- しゃ熱断熱複層ガラス
- 防犯カメラ
- IHクッキングヒーター
- インターネット無料(WiFi付)
- 防犯ガラス
- 給湯設備
- 動画視聴サービス
- 対面キッチン
- 追い焚き給湯

駐車場あり／BS／地デジ対応（アンテナ対応）／ゴミ集積場（敷地内）／駐輪場（屋根付き）／高遮音床システム「SHAI DD55」／インターネット無料（Wi-Fi対応）／動画視聴サービス／防犯カメラ／LGBTQフレンドリー／玄関鍵（オプナス）／玄関鍵（①キー②ロック）／給湯箇所（浴室・台所・洗面所）／カラーモニター付ドアホン／対面キッチン／IHクッキングヒーター／給湯器（追焚機能付）／バス・トイレ（セパレート）／24H換気システム／浴室乾燥機／洗髪洗面化粧台／室内物干し／トイレ（温水洗浄便座）／エアコン／AP用フローリング／火災警報器（熱感知式）／火災警

物件名	シャーメゾン プレミアス 202号室	間取り	2LDK/-
アクセス	高松琴平電気鉄道琴平線 仏生山駅 徒歩8分	専有面積 / 向き	69.48㎡ / 南
所在地	香川県高松市仏生山町甲562番地1	築年月 / 構造	2016年1月上旬 / 軽量鉄骨・2階-2階建
ランドマーク	●マルナカ仏生山店 / 距離700m	入居 / 契約期間	即時 / 2年
		駐車場	駐車場空あり / 舗装白線引 / ~月3300円

入居諸条件備考

内覧・契約については、貸主の指定する仲介業者を介して行いますので、所定の仲介手数料が必要となります。
 /更新料30,000円 シャーメゾンライフSUPPORT24(月額880円税込)へ別途加入要 / 上記入居諸条件以外に、鍵販売手数料(初回契約時) 13,200円(税込)、クリーニング特約料(初回契約時) 60,500円(税込)が必要。
 /火災保険へのご加入が必要となります。*ご入居中は、借家人賠償責任保険・個人賠償責任保険が付帯された火災保険へのご加入が必要となります。積水ハウス不動産グループでは、万一の事故の際、グループが連携して迅速に対応できる「シャーメゾンライフGUARD」(*)へのご加入を推奨しております。*保険契約の取扱代理店は、積水ハウス不動産中国四国(株)および積水ハウス不動産パートナーズ(株)となります。
 /積水ハウス不動産パートナーズの保証人不要プラン『らくらくパートナー』に加入が必要です。[新規契約時]事務手数料: 33,000円(税込)、[毎月]保証料: 月額賃料等の2% / 諸費用及び、契約に要する費用は別途打合せ / 更新料: 30,000円

※消費税は10%として計算しています。※掲載されている図面・写真等は、作成方法や撮影方法・時期などにより実際とは異なる場合があります。※家具や車などは、配置のイメージであり、賃貸物件に付属していません(家具家電付き等の表示があるものを除く)。

ポイントがたまる
住んでいるだけでポイントが貯まり、住替え時に家賃が最大3ヶ月分無料に!

らくらくパートナー
気分も手間もお財布も、らくらく。保証人不要のらくらくパートナー

積水ハウス不動産中国四国株式会社高松賃貸営業所

TEL:087-815-2600
FAX: 087-869-0200

香川県高松市木太町5035-6
免許番号: 国土交通大臣(11)第3122号
所属団体: (公社)香川県宅地建物取引業協会 / 四国地区不動産公正取引協議会 / (一社)不動産流通経営協会

取引形態
貸主