

# Sha Maison

積水ハウス品質のお部屋を シャーメゾン ショップ Shop

高松琴平電気鉄道長尾線

木太東口駅 徒歩15分

モバイルで見る



**2LDK**  
アパート

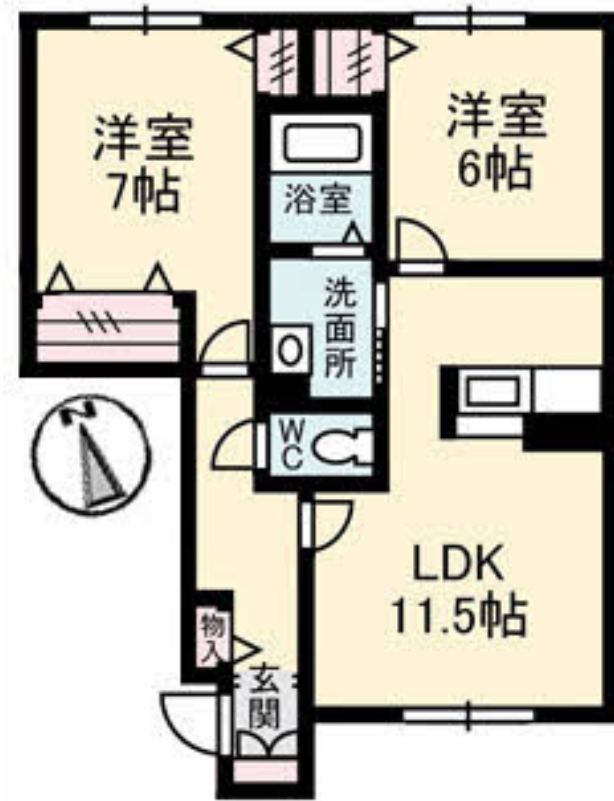
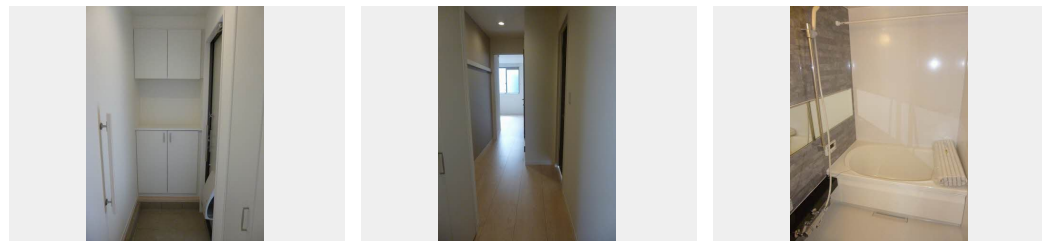
家賃 **64,000 円**

共益費等 4,000 円

敷金 0 ヶ月

礼金 0 ヶ月

礼金 0



積水ハウスの賃貸住宅 シャーメゾン

Sha Maison

この物件の  
オススメ  
ポイント

☆☆☆積水ハウスの賃貸住宅「シャーメゾン」☆☆☆  
上階からの音を大幅に抑える高遮音床システム「シャイド」を採用/室内のモニターから、訪問者の顔を確認できるインターホンです/プライベート...

この物件についている **こだわり設備**

- 高遮音床システム
- 浴室乾燥機
- IHクッキングヒーター
- TVモニター付きインターホン
- 追い焚き給湯
- 室内物干
- 専用庭
- エアコン
- コンロ
- しゃ熱断熱複層ガラス
- 対面キッチン
- 給湯設備

駐車場あり/BS/ゴミ集積場(敷地内)/駐輪場(屋根付き)/高遮音床システム「SHAI DD55」/LGBTQフレンドリー/玄関鍵(①キー②ロック)/玄関鍵(オプナス)/給湯箇所(浴室・台所・洗面所)/カラーモニター付ドアホン/対面キッチン/IHクッキングヒーター/給湯器(追焚機能付)/バス・トイレ(セパレート)/24H換気システム/浴室乾燥機/洗髪洗面化粧台/室内物干し/トイレ(温水洗浄便座)/エアコン(1台設置)/AP用フローリング/専用庭/システムキッチン/Low-E複層ガラス/電話配管有/洗濯機置場(室内)/高齢者対応可

物件名 グランマスト木太町Ⅱ 102号室

アクセス 高松琴平電気鉄道長尾線 木太東口駅 徒歩15分

所在地 香川県高松市木太町4698

ランドマーク ●高松協同病院/距離240m

間取り 2LDK/LDK11.5 洋室7 洋室6(帖)

専有面積/向き 59.71㎡/南

築年月/構造 2013年10月上旬/軽量鉄骨・1階-2階建

入居/契約期間 2026年6月下旬/2年

駐車場 駐車場空有り/舗装白線引/～月3300円

入居諸条件備考

内覧・契約については、貸主の指定する仲介業者を介して行いますので、所定の仲介手数料が必要となります。/シャーメゾンライフSUPPORT24(月額1,320円税込)にご加入いただきます。/ご入居にかかる諸費用として、鍵交換費用(初回契約時)11,000円(税込)、クリーニング特約料(初回契約時)94,820円(税込)が必要です。/火災保険へのご加入が条件となります。\*ご入居中は、借家人賠償責任保険・個人賠償責任保険が付帯された火災保険へのご加入が必要となります。積水ハウス不動産グループでは、万一の事故の際、グループが連携して迅速に対応できる「シャーメゾンライフGUARD」(\*)へのご加入を推奨しております。\*保険契約の取扱代理店は、積水ハウスシャーメゾンPM中国四国(株)および積水ハウスシャーメゾンパートナーズ(株)となります。/積水ハウスシャーメゾンパートナーズの保証人不要プラン『らくらくパートナー』にご加入が必要です。【新規契約時】事務手数料:33,000円(税込)、【毎月】保証料:月額賃料等の2%/諸費用及びその他契約費用は別途打合せ/更新料:新賃料の1ヶ月分

No.2002108

※消費税は10%として計算しています。※掲載されている図面・写真等は、作成方法や撮影方法・時期などにより実際とは異なる場合があります。※家具や車などは、配置のイメージであり、賃貸物件に付属していません(家具家電付き等の表示があるものを除く)。

**ポイントがたまる**  
住んでいるだけでポイントが貯まり、住替え時に家賃が最大3ヶ月分無料に!

**らくらくパートナー**  
気分も手間もお財布も、らくらく。保証人不要のらくらくパートナー

積水ハウスシャーメゾンPM中国四国株式会社高松賃貸営業所

TEL:087-815-2600  
FAX: 087-869-0200

香川県高松市木太町5035-6  
免許番号:国土交通大臣(11)第3122号  
所属団体:(公社)香川県宅地建物取引業協会/四国地区不動産公正取引協議会/(一社)不動産流通経営協会

取引形態  
貸主