

# Sha Maison

積水ハウス品質のお部屋を シャーメゾン ショップ Shop

高松琴平電気鉄道琴平線

栗林公園駅 徒歩7分

モバイルで見る



**2DK**  
アパート

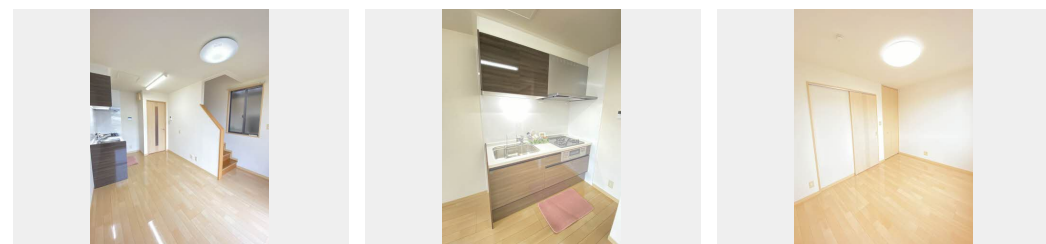
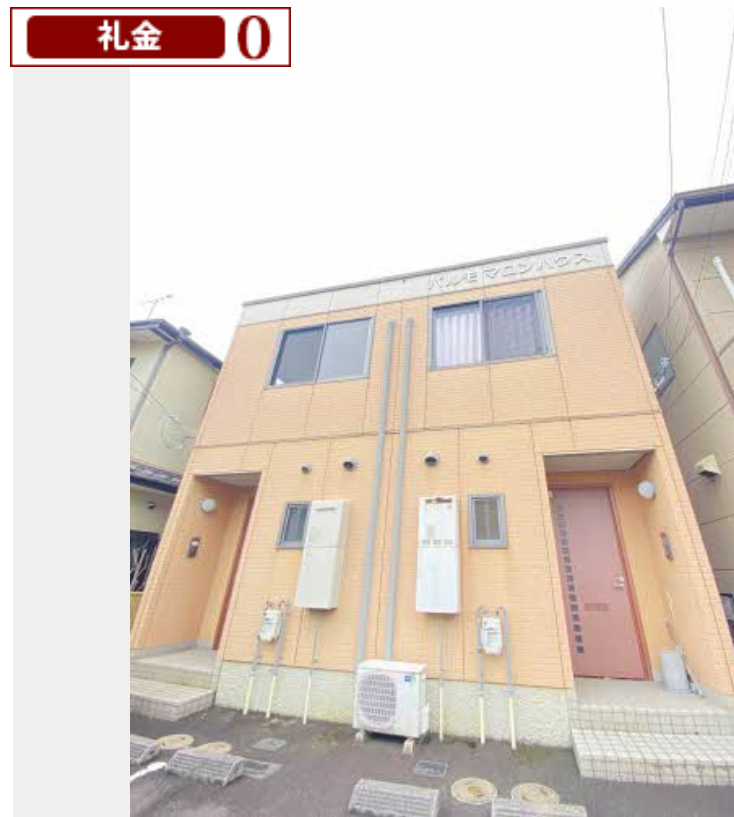
家賃 **60,000 円**

共益費等 **3,000 円**

敷金 **0 ヶ月**

礼金 **0 ヶ月**

礼金 **0**



Re.  
Renovation  
リノベーション

デザインされた住空間で  
シャーメゾンライフをお楽しみ  
いただけます。

積水ハウスの賃貸住宅 シャーメゾン  
Sha Maison

この物件の  
オススメ  
ポイント

メゾネットタイプの2DKです♪

この物件についている **こだわり設備**

- リノベーション
- TVモニター付きインターホン
- コンロ
- 3口コンロ
- 浴室乾燥機
- 洗髪洗面台
- 温水洗浄便座
- エアコン

駐車場あり / TVアンテナ / CATV / LGBTQフレンドリー / 電話配管有 / システムキッチン / バス・トイレ (セパレート) / エアコン / トイレ (温水洗浄便座) / 洗濯機置場 (室内) / 高齢者対応可 / 玄関鍵 (オプナス) / リノベーション / 浴室乾燥機 (暖房乾燥) / カラーモニタ付ドアホン / 洗髪洗面化粧台 / 角部屋 / 3口コンロ

物件名	パルモ マロンハウス 101号室	間取り	2DK/-
アクセス	高松琴平電気鉄道琴平線 栗林公園駅 徒歩7分	専有面積 / 向き	51.92㎡ / 南
所在地	香川県高松市花ノ宮町1丁目9-2	築年月 / 構造	2003年7月中旬 / 軽量鉄骨・0階-2階建
ランドマーク	●ハローワーク / 距離160m	入居 / 契約期間	即時 / 2年
		駐車場	駐車場空有り / 舗装白線引 / 月6600円

入居諸条件備考

内覧・契約については、貸主の指定する仲介業者を介して行いますので、所定の仲介手数料が必要となります。  
 / 更新料30,000円 シャーメゾンライフSUPPORT24(月額880円税込)へ別途加入要 / 上記入居諸条件以外に、鍵販売手数料(初回契約時)13,200円(税込)、クリーニング特約料(初回契約時)49,500円(税込)が必要です。  
 / 火災保険へのご加入が条件となります。\*ご入居中は、借家人賠償責任保険・個人賠償責任保険が付帯された火災保険へのご加入が必要となります。積水ハウス不動産グループでは、万一の事故の際、グループが連携して迅速に対応できる「シャーメゾンライフGUARD」(\*)へのご加入を推奨しております。\*保険契約の取扱代理店は、積水ハウス不動産中国四国(株)および積水ハウス不動産パートナーズ(株)となります。  
 / 積水ハウス不動産パートナーズの保証人不要プラン『らくらくパートナー』に加入が必要です。【新規契約時】事務手数料:33,000円(税込)、【毎月】保証料:月額賃料等の2%/リノベーション2024年02月 水回り設備交換、クロス張替えインターフォン設置しています。/ 諸費用及び、契約に要する費用は別途打合せ / 更新料:30,000円

※消費税は10%として計算しています。※掲載されている図面・写真等は、作成方法や撮影方法・時期などにより実際とは異なる場合があります。※家具や車などは、配置のイメージであり、賃貸物件に付属していません(家具家電付き等の表示があるものを除く)。

**ポイントがたまる**  
住んでいるだけでポイントが貯まり、住替え時に家賃が最大3ヶ月分無料に!

**らくらくパートナー**  
気分も手間もお財布も、らくらく。保証人不要のらくらくパートナー

積水ハウス不動産中国四国株式会社高松賃貸営業所  
TEL:087-815-2600  
FAX: 087-869-0200

香川県高松市木太町5035-6  
免許番号: 国土交通大臣(11)第3122号  
所属団体: (公社)香川県宅地建物取引業協会 / 四国地区不動産公正取引協議会 / (一社)不動産流通経営協会

取引形態  
貸主