

コトデンバス

バス 林支所 下車 徒歩7分

📱 モバイルで見る



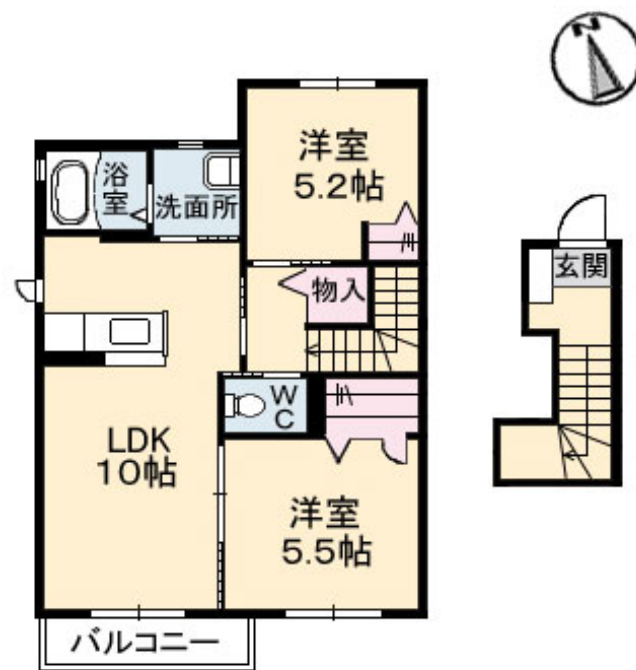
2LDK
アパート

家賃 **58,000 円**

共益費等 4,000 円

敷金 0 円

礼金 30,000 円



積水ハウスの賃貸住宅 シャーメゾン

Sha Maison

🏠
この物件の
オススメ
ポイント

☆☆☆積水ハウスの賃貸住宅「シャーメゾン」☆☆☆
窓には侵入抑止効果が期待できる「防犯ガラス」を採用しています/室内のモニターから、訪問者の顔を確認できるインターホンです

この物件についている **こだわり設備**

- 防犯ガラス
- TVモニター付きインターホン
- 追い焚き給湯
- エアコン
- 対面キッチン
- IHクッキングヒーター
- 室内物干
- コンロ
- 給湯設備
- 洗髪洗面台
- 温水洗浄便座
- フローリング付

駐車場あり/TVアンテナ/BS/LGBTQフレンドリー/玄関鍵(①キー②ロック)/洗濯機置場(室内)/玄関鍵(オプナス)/トイレ(温水洗浄便座)/バス・トイレ(セパレート)/IHクッキングヒーター/フローリング/システムキッチン/給湯器(追焚機能付)/防犯ガラス/複層ガラス/カラーモニター付ドアホン/対面キッチン/洗髪洗面化粧台/シャワー/室内物干し/角部屋/給湯箇所(浴室・台所・洗面所)/バルコニー/駐車場有り/化粧幕板ディスプレイタイプ/高齢者対応可/エアコン(1台設置)

物件名	クラヴィエ林町 202号室	間取り	2LDK/LDK10 洋室5.5 洋室5.2 (帖)
アクセス	バス、林支所 バス停 徒歩7分	専有面積 / 向き	58.45㎡ / 南
所在地	香川県高松市林町 1 0 1 0 - 8	築年月 / 構造	2008年5月中旬 / 軽量鉄骨・2階-2階建
ランドマーク	●林小学校 / 距離240m	入居 / 契約期間	2026年5月上旬 / 2年
		駐車場	駐車場空有り / 舗装白線引 / 月2200円

入居諸条件備考

内覧・契約については、貸主の指定する仲介業者を介して行いますので、所定の仲介手数料が必要となります。/シャーメゾンライフSUPPORT24(月額1,320円税込)にご加入いただきます。/ご入居にかかる諸費用として、鍵交換費用(初回契約時)13,200円(税込)、クリーニング特約料(初回契約時)94,820円(税込)が必要です。/火災保険へのご加入が条件となります。*ご入居中は、借家人賠償責任保険・個人賠償責任保険が付帯された火災保険へのご加入が必要となります。積水ハウス不動産グループでは、万一の事故の際、グループが連携して迅速に対応できる「シャーメゾンライフGUARD」(*)へのご加入を推奨しております。*保険契約の取扱代理店は、積水ハウスシャーメゾンPM中国四国(株)および積水ハウスシャーメゾンパートナーズ(株)となります。/積水ハウスシャーメゾンパートナーズの保証人不要プラン『らくらくパートナー』に加入が必要です。【新規契約時】事務手数料:33,000円(税込)、【毎月】保証料:月額賃料等の2%/諸費用及びその他契約費用は別途打合せ/更新料:新賃料の1ヶ月分

※消費税は10%として計算しています。※掲載されている図面・写真等は、作成方法や撮影方法・時期などにより実際とは異なる場合があります。※家具や車などは、配置のイメージであり、賃貸物件に付属しておりません(家具家電付き等の表示があるものを除く)。

No.0927101

ポイントがたまる
住んでいるだけでポイントが貯まり、住替え時に家賃が最大3ヶ月分無料!

らくらくパートナー
気分も手間もお財布も、らくらく。保証人不要のらくらくパートナー

積水ハウスシャーメゾンPM中国四国株式会社高松賃貸営業所

TEL:087-815-2600
FAX: 087-869-0200

香川県高松市木太町5035-6
免許番号: 国土交通大臣(11)第3122号
所属団体: (公社)香川県宅地建物取引業協会/四国地区不動産公正取引協議会/(一社)不動産流通経営協会

取引形態
貸主