

Sha Maison

積水ハウス品質のお部屋を シャーメゾン ショップ Shop

J R東北本線

金ヶ崎駅 徒歩13分

モバイルで見る



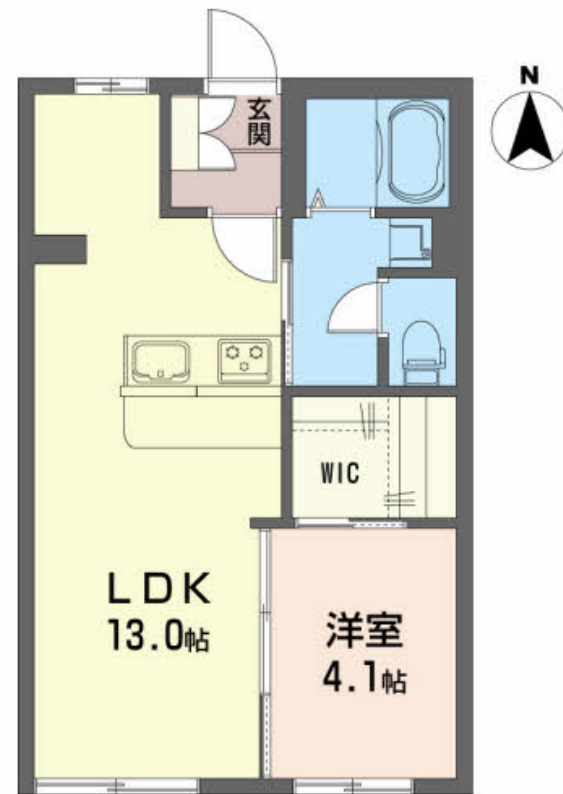
1LDK
アパート

家賃 **60,000 円**

共益費等 4,000 円

敷金 0 ヶ月

礼金 1 ヶ月



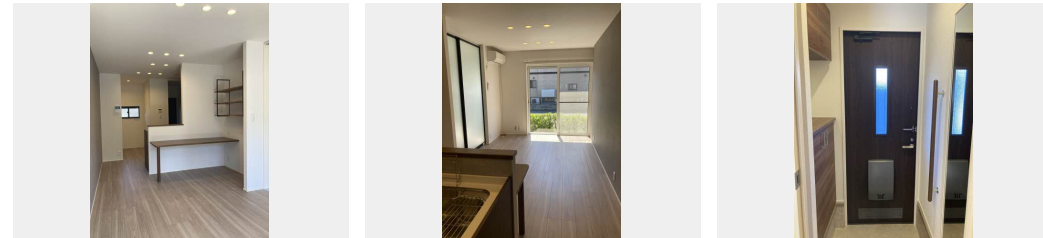
この物件の
オススメ
ポイント

無料W I - F I 付き。入居したその日からご利用いただけます。
。单身にもファミリーにもうれしい宅配B O X 有り！（共用部）
）駐車場 2 台付き

この物件についている **こだわり設備**

- リノベーション
- 宅配BOX
- インターネット 無料(WiFi付)
- TVモニター付き インターホン
- 浴室乾燥機
- 洗髪洗面台
- 室内物干
- 温水洗浄便座
- エアコン
- 専用庭
- WIC・納戸
- 大型収納

駐車場あり / BS / インターネット無料 (Wi-Fi 対応) / LGBTQフレンドリー / 高齢者対応可 / 宅配BOX / 専用庭 / 浴室乾燥機 (暖房乾燥) / 玄関鍵 (デジタルロック) / 複層ガラス / モニタ付ドアホン / シャワー / エアコン / トイレ (洗浄機能付便座) / 洗髪洗面化粧台 / ストッカー / 下駄箱 / 給湯箇所 (浴室・台所・洗面所) / 洗濯機置場 (室内) / バス・トイレ (セパレート) / リノベーション / システムキッチン / 室内物干し / ウォークインクローゼット / スライディングスクリーン / アクセントクロス



物件名	チェリーハイツ 103号室	間取り	1LDK / LDK 13 洋室4.1 (帖)
アクセス	J R東北本線 金ヶ崎駅 徒歩13分	専有面積 / 向き	40.0㎡ / 南
所在地	岩手県胆沢郡金ヶ崎町西根町裏 6 - 8	築年月 / 構造	2002年2月上旬 / 軽量鉄骨・1階-2階建
ランドマーク	●東北本線 金ヶ崎駅徒歩 5分	入居 / 契約期間	即時 / 2年
		駐車場	駐車場2台無料 / 舗装白線引

入居諸条件備考

諸費用及び、契約に要する費用は別途打合せ / 契約更新時、更新料20,000円を頂戴します。 / シャーメゾンライフSUPPORT 24 (月額880円税込) にご加入いただきます。 / 上記入居諸条件以外に、町内会費 1年毎 6,000円、退去クリーニング費用 (初回契約時) 55,000円 (税込) が必要です。 / 火災保険へのご加入が条件となります。 *ご入居中は、借家人賠償責任保険・個人賠償責任保険が付帯された火災保険へのご加入が必要となります。積水ハウス不動産グループでは、万一の事故の際、グループが連携して迅速に対応できる「シャーメゾンライフGUARD」(*) へのご加入を推奨しております。 *保険契約の取扱代理店は、積水ハウス不動産東北 (株) および積水ハウス不動産パートナーズ (株) となります。 / 積水ハウス不動産パートナーズの保証人不要プラン『らくらくパートナー』に加入が必要です。 [新規契約時] 事務手数料: 33,000円 (税込)、 [毎月] 保証料: 月額賃料等の2% / リノベーション2024年03月 間取り変更 (2K → 1LDK) / 全面フローリング / システムキッチン / ユニットバス1216 / 洗面化粧台 / スライドスクリーン / 室内物干し / 諸費用及び、契約に要する費用は別途打合せ / 契約時に、ハウスクリーニング費用55,000円 (税込) を受領いたします。退去時に、原状回復工事に関する確認書に基づいて負担が発生いたします。 / 更新料: 20,000円

※消費税は10%として計算しています。※掲載されている図面・写真等は、作成方法や撮影方法・時期などにより実際とは異なる場合があります。※家具や車などは、配置のイメージであり、賃貸物件に付属しておりません (家具家電付き等の表示があるものを除く)。

ポイントがたまる
住んでいるだけでポイントが貯まり、
住替え時に家賃が最大3ヶ月分無料に!

有限会社金ヶ崎不動産
TEL:0197-41-1001
FAX: 0197-41-1002

岩手県胆沢郡金ヶ崎町西根東地蔵野 23-5 セントラル・コート 1F
免許番号: 岩手県知事 (6) 第 2044号
所属団体: (一社) 岩手県宅地建物取引業協会

取引形態
仲介