

Sha Maison

積水ハウス品質のお部屋を シャーメゾン ショップ Shop

J R東北本線

金ヶ崎駅 バス7分 図書館入口 バス停 徒歩9分

モバイルで見る



2K
アパート

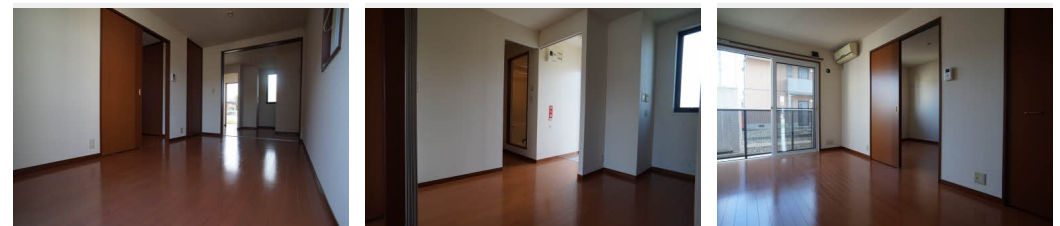
家賃 **45,000 円**

共益費等 4,000 円

敷金 0 ヶ月

礼金 0 ヶ月

駐車場 無料 礼金 0



積水ハウスの賃貸住宅 シャーメゾン
Sha Maison

この物件の
**オススメ
ポイント**

宅配ボックス・インターネット無料の『シャーメゾン』
宅配ボックス付きなので不在時にも荷物を受け取れます／イン
ターネットが無料で入居後すぐに使えます／室内のモニターから、訪問者の顔を・・・

この物件についている **こだわり設備**

- 宅配BOX
- インターネット 無料(WiFi付)
- TVモニター付き インターホン
- 無料 駐車場無料
- エアコン
- 洗髪洗面台
- 温水洗浄便座

駐車場あり／BS／インターネット無料 (Wi-Fi対応)／LGBTQフレンドリー／高齢者対応可
／宅配BOX／玄関鍵 (デジタルロック)／モニター付ドアホン／給湯箇所 (浴室・台所・洗面所)
)／24H換気システム／洗髪洗面化粧台／複層ガラス／下駄箱／エアコン／ストッカー／トイレ (洗
浄機能付便座)／バルコニー／バス・トイレ (セパレート)／シャワー／洗濯機置場 (室内)

物件名	ハイツ西地蔵野 A 102号室
アクセス	J R東北本線 金ヶ崎駅 バス7分、図書館入口 バス停 徒歩 9分
所在地	岩手県胆沢郡金ヶ崎町西根西地蔵野 3 4
ランドマーク	-

間取り	2K / K5.4 洋室6.9 洋室5.5 (帖)
専有面積 / 向き	40.0㎡ / 南
築年月 / 構造	2004年8月上旬 / 軽量鉄骨・1階-2階建
入居 / 契約期間	2026年8月中旬 / 2年
駐車場	駐車場2台無料 / 舗装白線引

入居諸条件備考

シャーメゾンライフSUPPORT24 (月額1,320円税込)にご加入いただきます。／ご入居にかかる諸費用として、町内会費 1年毎 5,000円、退去クリーニング費用 (初回契約時) 78,100円 (税込) が必要です。／火災保険へのご加入が必要となります。※ご入居中は、借家人賠償責任保険・個人賠償責任保険が付帯された火災保険へのご加入が必要となります。積水ハウス不動産グループでは、万一の事故の際、グループが連携して迅速に対応できる「シャーメゾンライフGUARD」(*)へのご加入を推奨しております。*保険契約の取扱代理店は、積水ハウスシャーメゾンPM東北(株)および積水ハウスシャーメゾンパートナーズ(株)となります。／積水ハウスシャーメゾンパートナーズの保証人不要プラン『らくらくパートナー』に加入が必要です。【新規契約時】事務手数料: 33,000円 (税込)、【毎月】保証料: 月額賃料等の2% / 諸費用及びその他契約費用は別途打合せ / 更新料: 新賃料の1ヶ月分

※消費税は10%として計算しています。※掲載されている図面・写真等は、作成方法や撮影方法・時期などにより実際とは異なる場合があります。※家具や車などは、配置のイメージであり、賃貸物件に付属していません (家具家電付き等の表示があるものを除く)。

No.1540461

ポイントがたまる
住んでいるだけでポイントが貯まり、
住替え時に家賃が最大3ヶ月分無料に!

有限会社金ヶ崎不動産
TEL:0197-41-1001
FAX: 0197-41-1002

岩手県胆沢郡金ヶ崎町西根東地蔵野 2 3 - 5 セントラル・コート 1 F
免許番号: 岩手県知事 (6) 第 2 0 4 4 号
所属団体: (一社) 岩手県宅建物取引業協会

取引形態
仲介