

Sha Maison

積水ハウス品質のお部屋を シャーメゾン ショップ Shop

J R 東北本線

矢幅駅 徒歩4分

モバイルで見る



2LDK
アパート

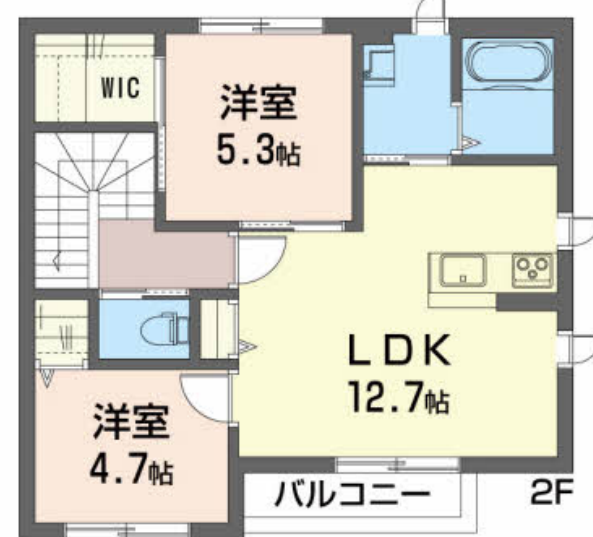
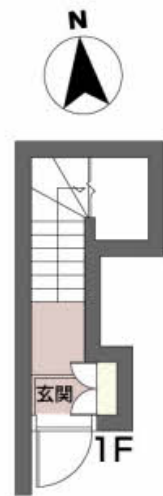
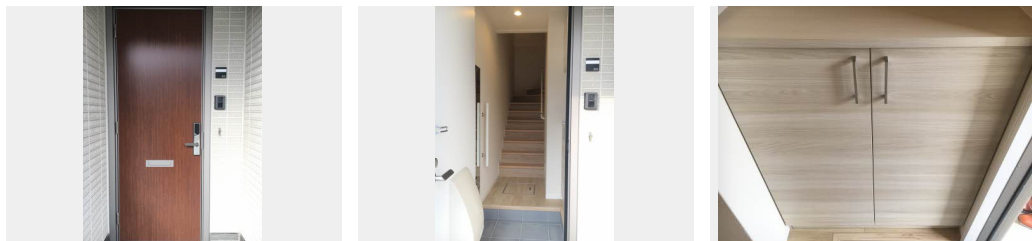
家賃 **84,000 円**

共益費等 4,500 円

敷金 0 ヶ月

礼金 1 ヶ月

駐車場 無料



積水ハウスの賃貸住宅 シャーメゾン

Sha Maison

この物件の
オススメ
ポイント

ペット相談可物件！

上階からの音を大幅に抑える高遮音床システム「シャイド」を採用／街並みに調和する緑豊かな敷地計画「シャーメゾンガーデンズ」を採用／ペットとの暮らしご相談可能です／・・・

この物件についている こだわり設備

- 高遮音床システム
- インターネット無料(WiFi付)
- 駐車場無料
- シャーメゾンガーデンズ
- 防犯カメラ
- 追い焚き給湯
- ペット相談可
- TVモニター付きインターホン
- エアコン
- 宅配BOX
- オール電化
- IHクッキングヒーター

駐車場あり／宅配BOX／防犯カメラ／高遮音床システム「SHAI DD55」／ペット相談可（犬・猫可）／オール電化／駐輪場（屋根付き）／シャーメゾンガーデンズ／インターネット無料（Wi-Fi対応）／VHF・UHF・BS／地デジ対応（アンテナ対応）／階段灯／防音（アスロック）／消火器／LGBTQフレンドリー／高齢者対応可／照明器具（全室）／IHクッキングヒーター／カラーモニター付ドアホン／給湯器（追焚機能付）／給湯箇所（浴室・台所・洗面所）／バス・トイレ（セパレート）／シャワー／24H換気システム／洗髪洗面化粧台／トイレ（洗浄機能付便座）／エア

物件名 ソワサントゥディザン A A202号室

アクセス J R 東北本線 矢幅駅 徒歩4分

所在地 岩手県紫波郡矢巾町駅東1丁目17番19号

ランドマーク -

間取り 2LDK / LDK 12.7 洋室5.3 洋室4.7 (帖)

専有面積 / 向き 61.45㎡ / 南

築年月 / 構造 2019年1月下旬 / 軽量鉄骨・2階-2階建

入居 / 契約期間 2026年6月中旬 / 2年

駐車場 駐車場2台無料 / 舗装白線引

入居諸条件備考

シャーメゾンライフSUPPORT24（月額1,320円税込）にご加入いただきます。／ご入居にかかる諸費用として、町内会費 1年毎 6,000円、退去クリーニング費用（初回契約時）121,000円（税込）が必要です。／火災保険へのご加入が条件となります。＊ご入居中は、借家人賠償責任保険・個人賠償責任保険が付帯された火災保険へのご加入が必要となります。積水ハウス不動産グループでは、万一の事故の際、グループが連携して迅速に対応できる「シャーメゾンライフGUARD」(*)へのご加入を推奨しております。＊保険契約の取扱代理店は、積水ハウスシャーメゾンPM東北(株)および積水ハウスシャーメゾンパートナーズ(株)となります。／積水ハウスシャーメゾンパートナーズの保証人不要プラン『らくらくパートナー』に加入が必要です。【新規契約時】事務手数料：33,000円(税込)、【毎月】保証料：月額賃料等の2%／諸費用及びその他契約費用は別途打合せ／更新料：新賃料の1ヶ月分

No.1993639

※消費税は10%として計算しています。※掲載されている図面・写真等は、作成方法や撮影方法・時期などにより実際とは異なる場合があります。＊家具や車などは、配置のイメージであり、賃貸物件に付属していません（家具家電付き等の表示があるものを除く）。

ポイントがたまる
住んでいるだけでポイントが貯まり、
住替え時に家賃が最大3ヶ月分無料に!

有限会社流通センター不動産 矢巾駅前店

TEL:019-697-4828

FAX: 019-697-7545

岩手県紫波郡矢巾町大字又兵工新田第7地割204-3

免許番号：岩手県知事(8)第1812号

所属団体：(一社)岩手県宅地建物取引業協会／東北地区不動産公正取引協

議会

取引形態
仲介