

Sha Maison

積水ハウス品質のお部屋を シャーメゾン ショップ Shop

岩手県交通バス

バス 医大矢巾キャンパス入口 下車 徒歩9分

モバイルで見る



1LDK
アパート

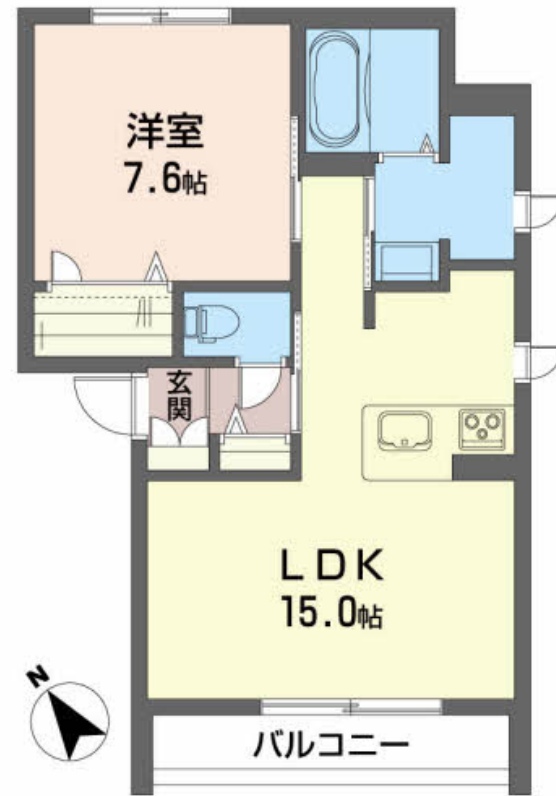
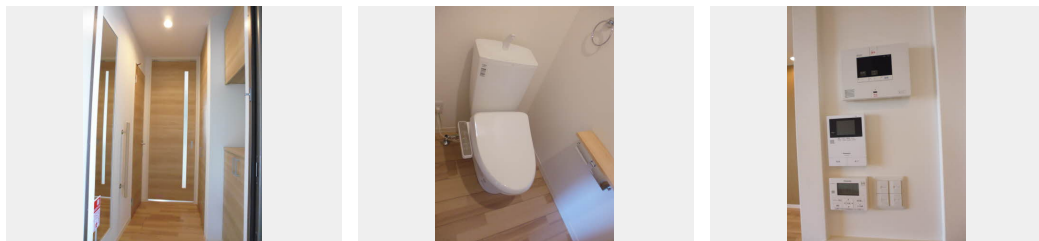
家賃 **78,000 円**

共益費等 4,000 円

敷金 0 ヶ月

礼金 1 ヶ月

駐車場 無料



積水ハウスの賃貸住宅 シャーメゾン

Sha Maison

この物件の
オススメ
ポイント

冷めてしまったお湯もすぐにあたたかく！追焚き機能付き給湯器。

この物件についている **こだわり設備**

- シャーメゾン ガーデنز
- 高遮音床 システム
- 宅配BOX
- TVモニター付き インターホン
- オートロック
- 警備システム
- オール電化
- 給湯設備
- エコキュート
- 追い焚き給湯
- 広い浴室
- 洗髪洗面台

駐車場あり／オール電化／宅配BOX／駐輪場（屋根付き）／高遮音床システム「SHAIDD55」／UHF／オートロック／ホームセキュリティ（セコム）／地デジ対応（アンテナ対応）／階段灯／防音（アスロック）／消火器／シャーメゾンガーデنز／LGBTQフレンドリー／玄関鍵（カードキー）／ユニットバス1618／エコキュート／照明器具（LED）／カラーモニター付ドアホン／給湯器（追焚き機能付）／給湯箇所（浴室・台所・洗面所）／バス・トイレ（セパレート）／シャワー／24H換気システム／洗髪洗面化粧台／トイレ（洗浄機能付便座）／エアコン／複層ガラス／クツ

物件名	シャーメゾンY 202号室	間取り	1LDK / LDK15 洋室7.6 (帖)
アクセス	バス、医大矢巾キャンパス入口 バス停 徒歩9分	専有面積 / 向き	51.54㎡ / 南
所在地	岩手県紫波郡矢巾町医大通 2丁目 11番 7号	築年月 / 構造	2018年7月下旬 / 軽量鉄骨・2階-2階建
ランドマーク	●ビッグハウス矢巾店 / 距離299m	入居 / 契約期間	即時 / 2年
		駐車場	駐車場2台無料 / 舗装白線引

入居諸条件備考

諸費用及び、契約に要する費用は別途打合せ／契約更新時、更新料20,000円を頂戴します。／シャーメゾンライフSUPPORT24（月額880円税込）にご加入いただきます。／上記入居諸条件以外に、町内会費 1年毎 4,000円、退去クリーニング費用（初回契約時）55,000円（税込）が必要です。／火災保険へのご加入が条件となります。＊ご入居中は、借家人賠償責任保険・個人賠償責任保険が付帯された火災保険へのご加入が必要となります。積水ハウス不動産グループでは、万一の事故の際、グループが連携して迅速に対応できる「シャーメゾンライフGUARD」(*)へのご加入を推奨しております。＊保険契約の取扱代理店は、積水ハウス不動産東北(株)および積水ハウス不動産パートナーズ(株)となります。／積水ハウス不動産パートナーズの保証人不要プラン『らくらくパートナー』に加入が必要です。[新規契約時]事務手数料: 33,000円(税込)、[毎月]保証料: 月額賃料等の2% / 諸費用及び、契約に要する費用は別途打合せ / 更新料: 20,000円

※消費税は10%として計算しています。※掲載されている図面・写真等は、作成方法や撮影方法・時期などにより実際とは異なる場合があります。＊家具や車などは、配置のイメージであり、賃貸物件に付属していません（家具家電付き等の表示があるものを除く）。

ポイントがたまる
住んでいるだけでポイントが貯まり、
住替え時に家賃が最大3ヶ月分無料に!

有限会社流通センター不動産 矢巾駅前店

TEL:019-697-4828
FAX: 019-697-7545

岩手県紫波郡矢巾町大字又兵工新田第7地割 204-3
免許番号: 岩手県知事(8)第1812号
所属団体: (一社)岩手県宅地建物取引業協会 / 東北地区不動産公正取引協議会

取引形態
仲介