

Sha Maison

積水ハウス品質のお部屋を シャーメゾン ショップ Shop

岩手県交通バス

バス 医大矢巾キャンパス 下車 徒歩9分

📱 モバイルで見る



1LDK
アパート

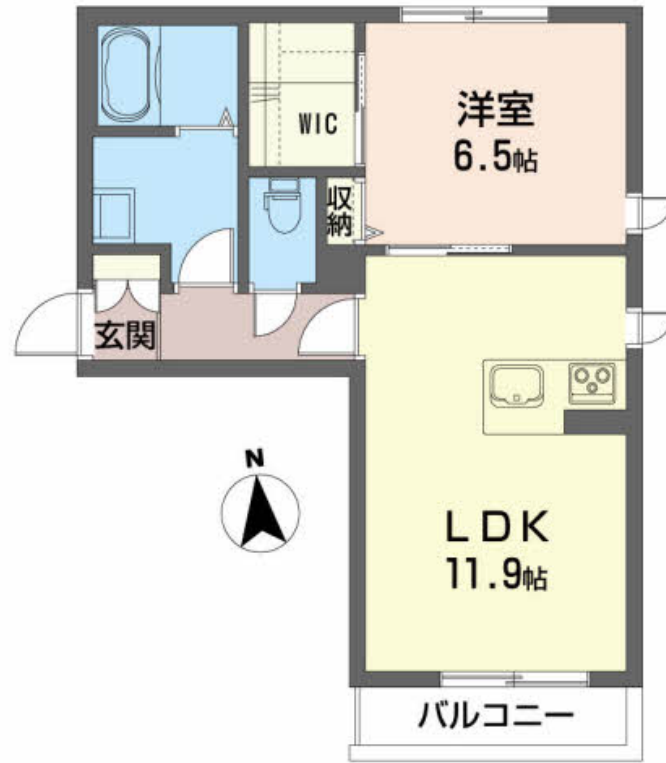
家賃 **76,000 円**

共益費等 4,000 円

敷金 0 ヶ月

礼金 1 ヶ月

🅐 無料



積水ハウスの賃貸住宅 シャーメゾン

Sha Maison

この物件の
おすすめ
ポイント

インターネット・Wi-Fi無料! /セキュリティシステム採用のオートロックで一つ上の安心感を / 岩手医科大学付属病院まで徒歩7分! / BHタウン矢巾 (スーパー・ドラッグストア) ・100円均...

この物件についている **こだわり設備**

- シャーメゾン ガーデنز
- 高遮音床システム
- 宅配BOX
- インターネット無料(WiFi付)
- TVモニター付きインターホン
- オートロック
- 警備システム
- コンロ
- IHクッキングヒーター
- オール電化
- 給湯設備
- エコキュート

駐車場あり / 宅配BOX / オール電化 / 駐輪場 (屋根付き) / 高遮音床システム「SHAIDD55」 / オートロック / ホームセキュリティ (セコム) / VHF・UHF・BS / 地デジ対応 (アンテナ対応) / 階段灯 / 防音 (アスロック) / 消火器 / シャーメゾンガーデنز / インターネット無料 (Wi-Fi対応) / LGBTQフレンドリー / IHクッキングヒーター / エコキュート / エアコン (寒冷地仕様) / カラーモニター付ドアホン / 給湯器 (追焚機能付) / 給湯箇所 (浴室・台所・洗面所) / バス・トイレ (セパレート) / シャワー / 24H換気システム / 洗髪洗面化粧台 / トイレ (洗浄機)

物件名 plaiser (プレジール) 201号室
アクセス バス、医大矢巾キャンパス バス停 徒歩9分
所在地 岩手県紫波郡矢巾町医大通2丁目7番39号
ランドマーク ●ビッグハウス矢巾店 / 距離334m

間取り 1LDK / LDK 11.9 洋室 6.5 (帖)
専有面積 / 向き 46.21㎡ / 南
築年月 / 構造 2018年7月下旬 / 軽量鉄骨・2階-2階建
入居 / 契約期間 即時 / 2年
駐車場 駐車場無料 / 舗装白線引

入居諸条件備考

諸費用及び、契約に要する費用は別途打合せ / 契約更新時、更新料20,000円を頂戴します。 / シャーメゾンライフサポート24 (月額880円税込) にご加入いただきます。 / 上記入居諸条件以外に、町内会費 1年毎 4,000円、退去クリーニング費用 (初回契約時) 55,000円 (税込) が必要です。 / 火災保険へのご加入が条件となります。 *ご入居中は、借家人賠償責任保険・個人賠償責任保険が付帯された火災保険へのご加入が必要となります。積水ハウス不動産グループでは、万一の事故の際、グループが連携して迅速に対応できる「シャーメゾンライフガード」(*)へのご加入を推奨しております。 *保険契約の取扱代理店は、積水ハウス不動産東北 (株) および積水ハウス不動産パートナーズ (株) となります。 / 積水ハウス不動産パートナーズの保証人不要プラン『らくらくパートナー』に加入が必要です。 [新規契約時] 事務手数料: 33,000円 (税込)、 [毎月] 保証料: 月額賃料等の2% / 諸費用及び、契約に要する費用は別途打合せ / 更新料: 20,000円

※消費税は10%として計算しています。 ※掲載されている図面・写真等は、作成方法や撮影方法・時期などにより実際とは異なる場合があります。 ※家具や車などは、配置のイメージであり、賃貸物件に付属していません (家具家電付き等の表示があるものを除く)。

ポイントがたまる
住んでいるだけでポイントが貯まり、
住替え時に家賃が最大3ヶ月分無料に!

有限会社流通センター不動産 矢巾駅前店

TEL:019-697-4828
FAX: 019-697-7545

岩手県紫波郡矢巾町大字又兵工新田第7地割204-3
免許番号: 岩手県知事 (8) 第1812号
所属団体: (一社) 岩手県宅地建物取引業協会 / 東北地区不動産公正取引協議会

取引形態
仲介