

Sha Maison

積水ハウス品質のお部屋を シャーメゾン ショップ Shop

J R東北本線

矢幅駅 バス7分 徒歩3分

モバイルで見る



2LDK アパート

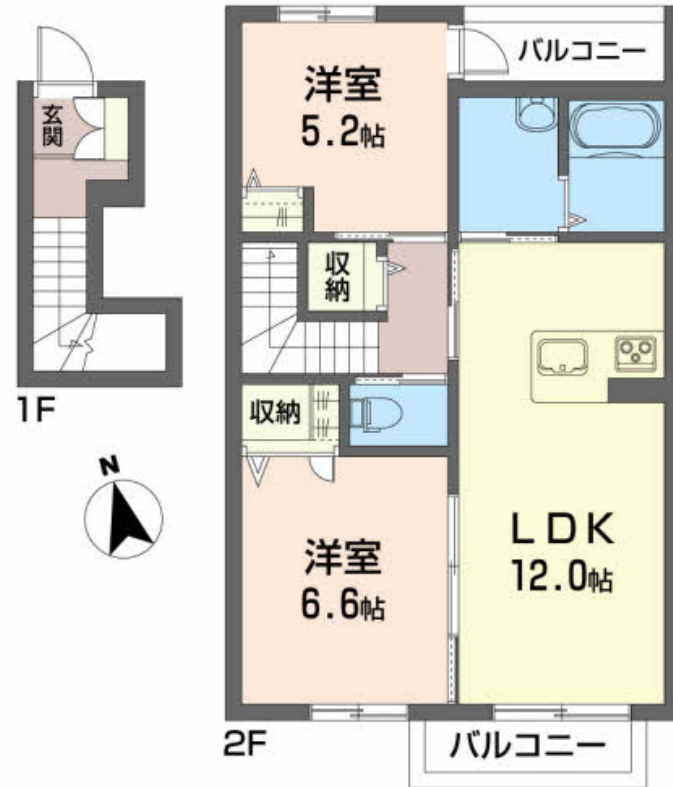
家賃 71,000 円

共益費等 4,000 円

敷金 0 ヶ月

礼金 1 ヶ月

駐車場 無料



この物件の
オススメ
ポイント

南と北に2ヶ所のバルコニー設置◎R4号線セブンイレブン矢巾高田店から徒歩3分◎駐車場2台付◎契約時にハウスクリーニング代受領

この物件についている こだわり設備

- 高遮音床システム
- 宅配BOX
- インターネット無料(WiFi付)
- 動画視聴サービス
- TVモニター付きインターホン
- 対面キッチン
- 対面キッチン
- コンロ
- IHクッキングヒーター
- オール電化
- 給湯設備
- 洗髪洗面台
- 温水洗浄便座

積水ハウスの賃貸住宅 シャーメゾン

Sha Maison

駐車場あり/オール電化/高遮音床システム「SHAIDD55」/インターネット無料(Wi-Fi対応)/動画視聴サービス/宅配BOX/地デジ対応(アンテナ対応)/階段灯/防音(アスロック)/消火器/LGBTQフレンドリー/高齢者対応可/IHクッキングヒーター/対面キッチン/電気温水器/アクセントクロス/玄関鍵(デジタルロック)/カラーモニター付ドアホン/照明器具/トイレ(洗浄機能付便座)/エアコン/24H換気システム/洗髪洗面化粧台/AP用フローリング/バルコニー/ストッカー/下駄箱/火災警報器/複層ガラス/クッションフロア/給湯箇所(浴

物件名	プレジデンス 202号室	間取り	2LDK/洋室5.2 洋室6.6 LDK12 (帖)
アクセス	J R東北本線 矢幅駅 バス7分、北高田 バス停 徒歩3分	専有面積 / 向き	60.18㎡ / 南
所在地	岩手県紫波郡矢巾町大字高田第15地割29-15	築年月 / 構造	2015年3月下旬 / 軽量鉄骨・2階-2階建
ランドマーク	-	入居 / 契約期間	2024年5月上旬 / 2年
		駐車場	駐車場2台無料 / 舗装白線引

入居諸条件備考

諸費用及び、契約に要する費用は別途打合せ/契約更新時、更新料20,000円を頂戴します。/シャーメゾンライフサポート24(月額880円税込)にご加入いただきます。/上記入居諸条件以外に、町内会費1年毎5,500円、退去クリーニング費用(初回契約時)68,200円(税込)が必要です。/火災保険へのご加入が条件となります。*ご入居中は、借家人賠償責任保険・個人賠償責任保険が付帯された火災保険へのご加入が必要となります。積水ハウス不動産グループでは、万一の事故の際、グループが連携して迅速に対応できる「シャーメゾンライフガード」(*)へのご加入を推奨しております。*保険契約の取扱代理店は、積水ハウス不動産東北(株)および積水ハウス不動産パートナーズ(株)となります。/積水ハウス不動産パートナーズの保証人不要プラン『らくらくパートナー』に加入が必要です。[新規契約時]事務手数料:33,000円(税込)、[毎月]保証料:月額賃料等の2%/諸費用及び、契約に要する費用は別途打合せ/更新料:20,000円

※消費税は10%として計算しています。※掲載されている図面・写真等は、作成方法や撮影方法・時期などにより実際とは異なる場合があります。※家具や車などは、配置のイメージであり、賃貸物件に付属していません(家具家電付き等の表示があるものを除く)。

ポイントがたまる
住んでいるだけでポイントが貯まり、
住替え時に家賃が最大3ヶ月分無料に!

有限会社流通センター不動産 矢巾駅前店

TEL:019-697-4828
FAX: 019-697-7545

岩手県紫波郡矢巾町大字又兵工新田第7地割204-3
免許番号: 岩手県知事(8)第1812号
所属団体: (一社)岩手県宅地建物取引業協会/東北地区不動産公正取引協議会

取引形態
仲介