

Sha Maison

積水ハウス品質のお部屋を シャーメゾン ショップ Shop

J R 東北本線

矢幅駅 徒歩20分

モバイルで見る



1LDK
アパート

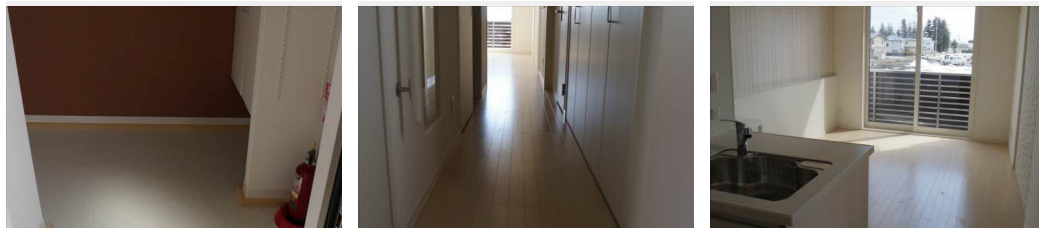
家賃 **86,000 円**

共益費等 4,000 円

敷金 0 ヶ月

礼金 1 ヶ月

駐車場 無料



積水ハウスの賃貸住宅 シャーメゾン

Sha Maison

この物件の
オススメ
ポイント

セキュリティシステム採用のオートロックで一つ上の安心感を / 太陽光入居者売電のため光熱費がお得に! / 高い耐震性を備えた鉄骨構造の安心と安定した品質管理の工場生産体制の信頼の積水ハウ...

この物件についている こだわり設備

- 宅配BOX
- 太陽光発電
- インターネット無料(WiFi付)
- TVモニター付きインターホン
- オートロック
- 警備システム
- コンロ
- IHクッキングヒーター
- オール電化
- 給湯設備
- 追い焚き給湯
- 洗髪洗面台

駐車場あり / オール電化 / オートロック / ホームセキュリティ (セコム) / VHF・UHF・BS / 地デジ対応 (アンテナ対応) / 階段灯 / 防音 (アスロック) / 消火器 / 宅配BOX / インターネット無料 (WiFi対応) / LGBTQフレンドリー / 玄関鍵 (カードキー) / 蓄熱暖房機 / カラーモニター付ドアホン / 給湯器 (追焚機能付) / 給湯箇所 (浴室・台所・洗面所) / バス・トイレ (セパレート) / 24H換気システム / シャワー / 洗髪洗面化粧台 / トイレ (洗浄機能付便座) / エアコン / 複層ガラス / AP用フローリング / クッションフロア / バルコニー / ストッカー / 下駄箱 / 火災警報器 / 太陽

物件名 アスクレピオス医大前 201号室

アクセス J R 東北本線 矢幅駅 徒歩20分

所在地 岩手県紫波郡矢巾町医大通 2 丁目 6 番 1 号

ランドマーク -

間取り 1LDK+S(納戸) / LDK11.1 洋室6.1 S3 (帖)

専有面積 / 向き 53.32㎡ / 南

築年月 / 構造 2014年3月中旬 / 軽量鉄骨・2階-2階建

入居 / 契約期間 即時 / 2年

駐車場 駐車場無料 / 舗装白線引

入居諸条件備考

諸費用及び、契約に要する費用は別途打合せ / 契約更新時、更新料20,000円を頂戴します。 / シャーメゾンライフサポート24 (月額880円税込) にご加入いただきます。 / 上記入居諸条件以外に、町内会費 1年毎 4,000円、退去クリーニング費用 (初回契約時) 55,000円 (税込) が必要です。 / 火災保険へのご加入が条件となります。 *ご入居中は、借家人賠償責任保険・個人賠償責任保険が付帯された火災保険へのご加入が必要となります。積水ハウス不動産グループでは、万一の事故の際、グループが連携して迅速に対応できる「シャーメゾンライフガード」(*) へのご加入を推奨しております。 *保険契約の取扱代理店は、積水ハウス不動産東北(株) および積水ハウス不動産パートナーズ(株) となります。 / 積水ハウス不動産パートナーズの保証人不要プラン『らくらくパートナー』に加入が必要です。 [新規契約時] 事務手数料: 33,000円 (税込)、 [毎月] 保証料: 月額賃料等の2% / 諸費用及び、契約に要する費用は別途打合せ / 更新料: 20,000円

※消費税は10%として計算しています。※掲載されている図面・写真等は、作成方法や撮影方法・時期などにより実際とは異なる場合があります。※家具や車などは、配置のイメージであり、賃貸物件に付属していません (家具家電付き等の表示があるものを除く)。

ポイントがたまる
住んでいるだけでポイントが貯まり、
住替え時に家賃が最大3ヶ月分無料に!

ダイナリアルティ株式会社

TEL:019-613-3661
FAX: 019-613-3662

岩手県盛岡市本宮 6 丁目 30-21-1 階
免許番号: 岩手県知事 (1) 第 2645号
所属団体: (公社) 全日本不動産協会岩手県本部 / 東北地区不動産公正取引協議会 / (公社) 不動産保証協会

取引形態
仲介