

Sha Maison

積水ハウス品質のお部屋を シャーメゾン ショップ Shop

J R東北本線

岩手飯岡駅 徒歩58分

モバイルで見る



1LDK アパート

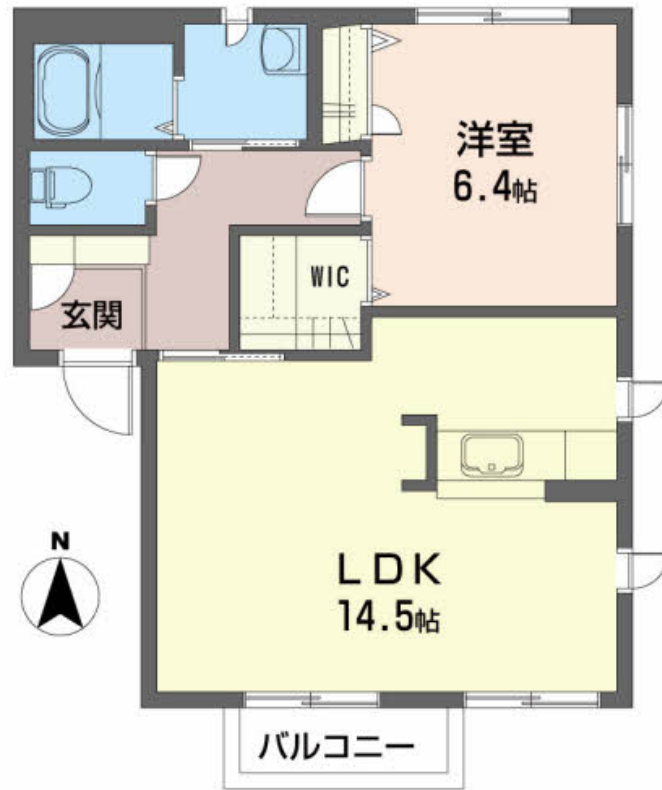
家賃 55,000 円

共益費等 3,000 円

敷金 0 ヶ月

礼金 0 ヶ月

駐車場 無料 礼金 0



この物件の
オススメ
ポイント

「積水ハウス施工物件」★駐車場2台込のお家賃です！！★対面キッチンで周りを見ながら料理しやすい！★お風呂追焚機能付き★「北川保育園」徒歩3分♪★「みなみ幼稚園」徒歩6分♪★

この物件についている こだわり設備

- TVモニター付きインターホン
- 対面キッチン
- 給湯設備
- 追い焚き給湯
- 洗髪洗面台
- 温水洗浄便座
- エアコン
- フローリング付
- WIC・納戸
- 大型収納
- 無料
- 駐車場無料

駐車場あり／BS／LGBTQフレンドリー／高齢者対応可／対面キッチン／バルコニー／トイレ（暖房機能付便座）／洗髪洗面化粧台／エアコン／シャワー／給湯器（追焚機能付）／給湯箇所（浴室・台所・洗面所）／火災警報器／フローリング／玄関鍵（デジタルロック）／複層ガラス／下駄箱／ストッカー／トイレ（洗浄機能付便座）／洗濯機置場（室内）／モニタ付ドアホン／バス・トイレ（セパレート）／ウォークインクローゼット

物件名	ソルディオ南盛岡 202号室	間取り	1LDK／洋室6.4 LDK14.5 (帖)
アクセス	J R東北本線 岩手飯岡駅 徒歩58分	専有面積 / 向き	50.0㎡ / 南
所在地	岩手県紫波郡矢巾町流通センター南4丁目16-11	築年月 / 構造	2005年3月上旬 / 軽量鉄骨・2階-2階建
ランドマーク	-	入居 / 契約期間	2024年6月中旬 / 2年
		駐車場	駐車場2台無料 / 舗装白線引

入居諸条件備考

／シャーメゾンライフSUPPORT24（月額880円税込）にご加入いただきます。／ご入居にかかる諸費用として、町内会費1年毎9,000円、退去クリーニング費用（初回契約時）55,000円（税込）が必要です。／火災保険へのご加入が条件となります。＊ご入居中は、借家人賠償責任保険・個人賠償責任保険が付帯された火災保険へのご加入が必要となります。積水ハウス不動産グループでは、万一の事故の際、グループが連携して迅速に対応できる「シャーメゾンライフGUARD」(*)へのご加入を推奨しております。＊保険契約の取扱代理店は、積水ハウス不動産東北(株)および積水ハウス不動産パートナーズ(株)となります。／積水ハウス不動産パートナーズの保証人不要プラン『らくらくパートナー』に加入が必要です。[新規契約時]事務手数料：33,000円(税込)、[毎月]保証料：月額賃料等の2%／諸費用及び、契約に要する費用は別途打合せ／更新料：20,000円

※消費税は10%として計算しています。※掲載されている図面・写真等は、作成方法や撮影方法・時期などにより実際とは異なる場合があります。＊家具や車などは、配置のイメージであり、賃貸物件に付属していません（家具家電付き等の表示があるものを除く）。

ポイントがたまる
住んでいるだけでポイントが貯まり、
住替え時に家賃が最大3ヶ月分無料に!

有限会社流通センター不動産 矢巾駅前店

TEL:019-697-4828
FAX: 019-697-7545

岩手県紫波郡矢巾町大字又兵工新田第7地割204-3

免許番号：岩手県知事(8)第1812号

所属団体：(一社)岩手県宅地建物取引業協会／東北地区不動産公正取引協

議会

取引形態
仲介