



2DK
アパート

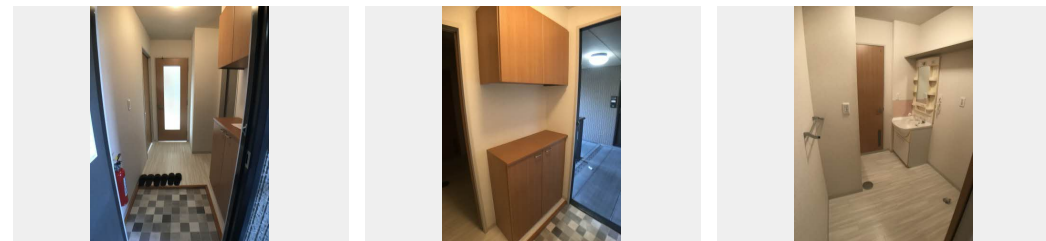
家賃 **53,000 円**

共益費等 2,000 円

敷金 1 ヶ月

礼金 0 ヶ月

駐車場 無料 礼金 0



積水ハウスの賃貸住宅 シャーメゾン
Sha Maison

この物件のオススメポイント
 駐車場 2 台込のお家賃です!! ★「J R 紫波中央駅」徒歩 14 分★「ファミリーマート」徒歩 5 分★「紫波郵便局」徒歩 4 分★

この物件についているこだわり設備

- TVモニター付きインターホン
- 洗髪洗面台
- 温水洗浄便座
- エアコン
- 大型収納
- 無料 駐車場無料

駐車場あり / B S / バルコニー / 給湯箇所 (浴室・台所・洗面所) / 下駄箱 / 複層ガラス / エアコン / シャワー / ストッカー / 洗髪洗面化粧台 / トイレ (暖房洗浄便座) / カラーモニター付ドアホン / 玄関鍵 (デジタルロック) / バス・トイレ (セパレート)

物件名	バリュージュ T 202号室	間取り	2DK / D K 6 洋室5.9 洋室6.1 (帖)
アクセス	J R 東北本線 紫波中央駅 徒歩15分	専有面積 / 向き	42.8㎡ / 南
所在地	岩手県紫波郡紫波町桜町字下川原 7 3 - 7	築年月 / 構造	2001年2月上旬 / 軽量鉄骨・2階-2階建
ランドマーク	●信用金庫 / 距離240m	入居 / 契約期間	即時 / 2年
		駐車場	駐車場2台無料 / 舗装白線引

入居諸条件備考
 諸費用及び、契約に要する費用は別途打合せ / 契約更新時、更新料20,000円を頂戴します。 / シャーメゾンライフサポート24 (月額880円税込) にご加入いただきます。 / 火災保険へのご加入が条件となります。 *ご入居中は、借家人賠償責任保険・個人賠償責任保険が付帯された火災保険へのご加入が必要となります。積水ハウス不動産グループでは、万一の事故の際、グループが連携して迅速に対応できる「シャーメゾンライフGUARD」(*)へのご加入を推奨しております。 *保険契約の取扱代理店は、積水ハウス不動産東北(株)および積水ハウス不動産パートナーズ(株)となります。 / 積水ハウス不動産パートナーズの保証人不要プラン『らくらくパートナー』にご加入が必要です。 [新規契約時] 事務手数料: 33,000円(税込)、 [毎月] 保証料: 月額賃料等の2% / 諸費用及び、契約に要する費用は別途打合せ / 更新料: 20,000円

※消費税は10%として計算しています。 ※掲載されている図面・写真等は、作成方法や撮影方法・時期などにより実際とは異なる場合があります。 ※家具や車などは、配置のイメージであり、賃貸物件に付属していません (家具家電付き等の表示があるものを除く)。

ポイントがたまる
 住んでいるだけでポイントが貯まり、住替え時に家賃が最大3ヶ月分無料に!

有限会社流通センター不動産 矢巾駅前店

TEL:019-697-4828
 FAX: 019-697-7545

岩手県紫波郡矢巾町大字又兵工新田第7地割 204-3
 免許番号: 岩手県知事(8)第1812号
 所属団体: (一社) 岩手県宅地建物取引業協会 / 東北地区不動産公正取引協議会

取引形態
 仲介