



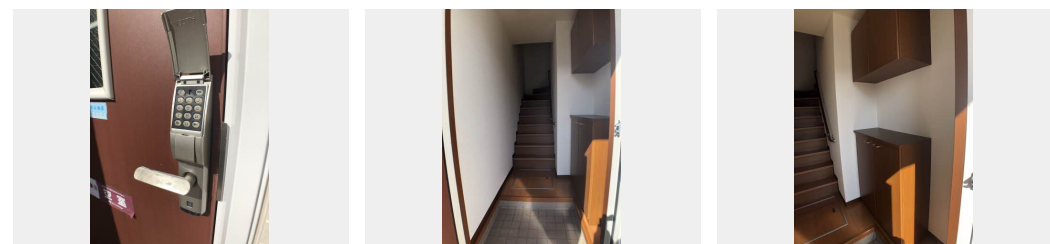
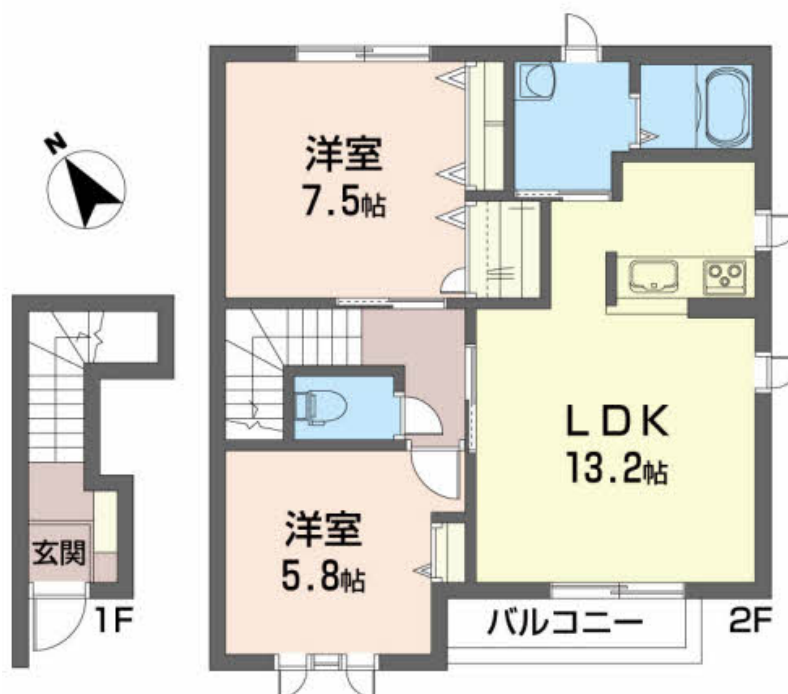
2LDK
アパート

家賃 **63,000 円**

共益費等 4,500 円

敷金 0 ヶ月

礼金 1 ヶ月



積水ハウスの賃貸住宅 シャーメゾン

Sha Maison

この物件の
**オススメ
ポイント**

インターネットWiFi使い放題！
宅配ボックス付きなので不在時にも荷物を受け取れます／インターネットが無料で入居後すぐに使えます／室内のモニターから、訪問者の顔を確認できるインター・・・

この物件についている **こだわり設備**

- 宅配BOX
- インターネット無料(WiFi付)
- TVモニター付きインターホン
- 追い焚き給湯
- エアコン
- 対面キッチン
- 給湯設備
- 洗濯洗面台
- 温水洗浄便座

駐車場あり／地デジ対応／BS／インターネット無料(Wi-Fi対応)／LGBTQフレンドリー／高齢者対応可／宅配BOX／火災警報器／玄関鍵(デジタルロック)／複層ガラス／モニター付ドアホン／ストッカー／バルコニー／システムキッチン／対面キッチン／トイレ(洗浄機能付便座)／洗濯洗面化粧台／エアコン／給湯器(追焚機能付)／給湯箇所(浴室・台所・洗面所)／バス・トイレ(セパレート)

物件名 ヴィラージュ室小路 203号室

アクセス IGRいわて銀河鉄道 厨川駅 徒歩50分

所在地 岩手県滝沢市室小路 6 4 3 - 8

ランドマーク ●室小路 1 号公園 / 距離80m

間取り 2LDK / 洋室7.5 洋室5.8 LDK13.2 (帖)

専有面積 / 向き 65.9㎡ / 南

築年月 / 構造 2004年8月上旬 / 軽量鉄骨・2階-2階建

入居 / 契約期間 2026年7月中旬 / 2年

駐車場 駐車場2台無料 / 舗装白線引

入居諸条件備考

シャーメゾンライフSUPPORT24(月額1,320円税込)にご加入いただきます。／ご入居にかかる諸費用として、町内会費1年毎4,200円、退去クリーニング費用(初回契約時)103,400円(税込)が必要です。／火災保険へのご加入が条件となります。＊ご入居中は、借家人賠償責任保険・個人賠償責任保険が付帯された火災保険へのご加入が必要となります。積水ハウス不動産グループでは、万一の事故の際、グループが連携して迅速に対応できる「シャーメゾンライフGUARD」(*)へのご加入を推奨しております。＊保険契約の取扱代理店は、積水ハウスシャーメゾンPM東北(株)および積水ハウスシャーメゾンパートナーズ(株)となります。／積水ハウスシャーメゾンパートナーズの保証人不要プラン『らくらくパートナー』に加入が必要です。【新規契約時】事務手数料:33,000円(税込)、【毎月】保証料:月額賃料等の2% / 諸費用及びその他契約費用は別途打合せ / 更新料:新賃料の1ヶ月分

No.1995882

※消費税は10%として計算しています。※掲載されている図面・写真等は、作成方法や撮影方法・時期などにより実際とは異なる場合があります。＊家具や車などは、配置のイメージであり、賃貸物件に付属していません(家具家電付き等の表示があるものを除く)。

ポイントがたまる
住んでいるだけでポイントが貯まり、
住替え時に家賃が最大3ヶ月分無料に!

丸高商事株式会社 本店

TEL:019-641-6821
FAX: 019-641-6923

岩手県盛岡市みたけ4丁目25-1
免許番号: 岩手県知事(5)第2156号
所属団体: (一社)岩手県宅地建物取引業協会 / 東北地区不動産公正取引協議会 / (公社)全国宅地建物取引業保証協会

取引形態
仲介