

Sha Maison

積水ハウス品質のお部屋を シャーメゾン ショップ Shop

J R 田沢湖線

大釜駅 徒歩12分

1LDK
アパート

家賃 **45,000 円**

共益費等 0 円

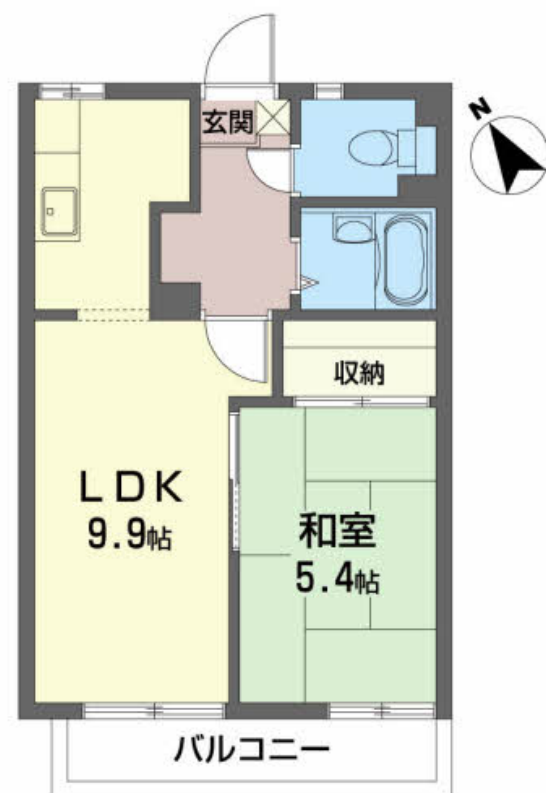
敷金 1 ヶ月

礼金 0 ヶ月

モバイルで見る



駐車場 無料 礼金 0



積水ハウスの賃貸住宅 シャーメゾン

Sha Maison

この物件の
オススメ
ポイント

駐車場 1 台付無料物件！

宅配ボックス付きなので不在時にも荷物を受け取れます／インターネットが無料で入居後すぐに使えます／室内のモニターから、訪問者の顔を確認できるインターホンです

この物件についている こだわり設備

- 宅配BOX
- インターネット 無料(WiFi付)
- TVモニター付き インターホン
- 無料 駐車場無料
- エアコン
- 給湯設備
- 温水洗浄便座
- フローリング付

駐車場あり／地デジ対応／光ケーブル対応／インターネット無料 (Wi-Fi 対応)／宅配BOX／バルコニー／エアコン／フローリング／トイレ (洗浄機能付便座)／玄関鍵 (デジタルロック)／カラーモニタ付ドアホン／下駄箱／シャワー／給湯器 (ガス)／二重サッシ／バス・トイレ (セパレート)

物件名 アパートメントハウス・アイリスA 206号室

アクセス J R 田沢湖線 大釜駅 徒歩12分

所在地 岩手県滝沢市篠木黒畑 1 4 2 - 1 2

ランドマーク -

間取り 1LDK / LDK 9.9 和室 5.4 (帖)

専有面積 / 向き 35.0㎡ / 南

築年月 / 構造 1992年9月上旬 / 軽量鉄骨・2階-2階建

入居 / 契約期間 2026年6月中旬 / 2年

駐車場 駐車場無料 / 舗装白線引

入居諸条件備考

シャーメゾンライフSUPPORT24 (月額1,320円税込)にご加入いただきます。／ご入居にかかる諸費用として、町内会費 1年毎 2,000円が必要です。／火災保険へのご加入が条件となります。＊ご入居中は、借家人賠償責任保険・個人賠償責任保険が付帯された火災保険へのご加入が必要となります。積水ハウス不動産グループでは、万一の事故の際、グループが連携して迅速に対応できる「シャーメゾンライフGUARD」(*)へのご加入を推奨しております。＊保険契約の取扱代理店は、積水ハウスシャーメゾンPM東北(株)および積水ハウスシャーメゾンパートナーズ(株)となります。／積水ハウスシャーメゾンパートナーズの保証人不要プラン『らくらくパートナー』に加入が必要です。【新規契約時】事務手数料: 33,000円(税込)、【毎月】保証料: 月額賃料等の2% / 諸費用及びその他契約費用は別途打合せ / 更新料: 20,000円

No.1400962

※消費税は10%として計算しています。※掲載されている図面・写真等は、作成方法や撮影方法・時期などにより実際とは異なる場合があります。＊家具や車などは、配置のイメージであり、賃貸物件に付属していません(家具家電付き等の表示があるものを除く)。

ポイントがたまる
住んでいるだけでポイントが貯まり、
住替え時に家賃が最大3ヶ月分無料に!

株式会社アパートセンター 青山店

TEL:019-647-8008

FAX: 019-647-9711

岩手県盛岡市青山2丁目13-12

免許番号: 岩手県知事(11)第1500号

所属団体: (一社)岩手県宅地建物取引業協会 / 東北地区不動産公正取引協議会 / (公社)全国宅地建物取引業保証協会

取引形態
仲介