

Sha Maison

積水ハウス品質のお部屋を シャーメゾン ショップ Shop

J R 東北本線

水沢駅 バス6分 東中通り2丁目 バス停 徒歩6分

モバイルで見る



2LDK
アパート

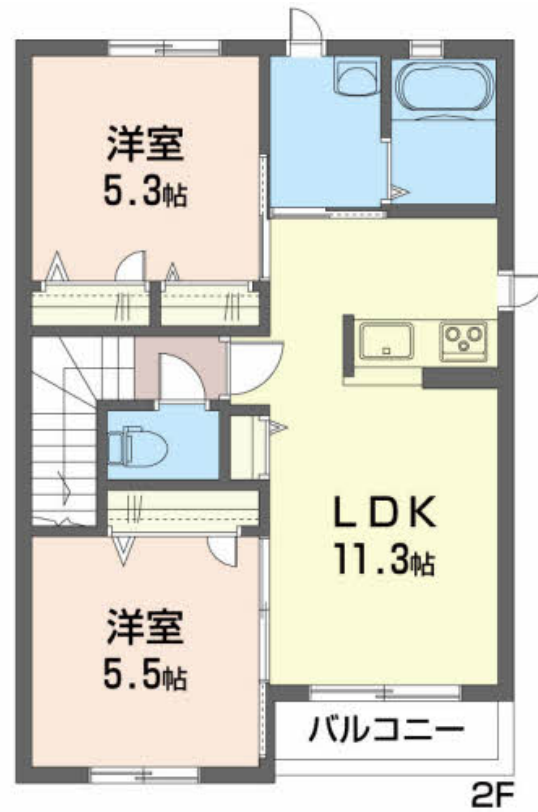
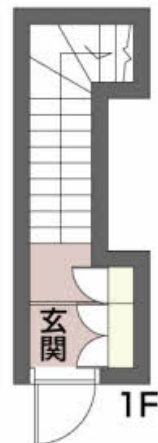
家賃 **60,000 円**

共益費等 4,000 円

敷金 0 ヶ月

礼金 0.5 ヶ月

駐車場 無料



積水ハウスの賃貸住宅 シャーメゾン

Sha Maison

この物件の
オススメ
ポイント

★積水ハウス施工の賃貸住宅『シャーメゾン』★
宅配ボックス付きなので不在時にも荷物を受け取れます／インターネットが無料で入居後すぐに使えます／室内のモニターから、訪問者の顔を確認で・・・

この物件についている こだわり設備

- 宅配BOX
- インターネット 無料(WiFi付)
- TVモニター付き インターホン
- オール電化
- 無料 駐車場無料
- 浴室乾燥機
- 追い焚き給湯
- エアコン
- 対面キッチン
- IHクッキングヒーター
- コンロ
- 給湯設備

駐車場あり／オール電化／インターネット無料 (Wi-Fi対応)／LGBTQフレンドリー／高齢者対応可／宅配BOX／玄関鍵 (デジタルロック)／カラーモニター付ドアホン／対面キッチン／IHクッキングヒーター／電気温水器／浴室乾燥機 (暖房乾燥)／給湯器 (追焚機能付)／給湯箇所 (浴室・台所・洗面所)／バス・トイレ (セパレート)／シャワー／24H換気システム／洗髪洗面化粧台／トイレ (暖房洗浄便座)／エアコン／網戸／バルコニー／下駄箱／照明器具／火災警報器／ストッカー／洗濯機置場 (室内)

物件名 シャーメゾン朝日ヶ丘C C202号室

間取り 2LDK / LDK 11.3 洋室5.5 洋室5.3 (帖)

アクセス J R 東北本線 水沢駅 バス6分、東中通り2丁目 バス停 徒歩6分

専有面積 / 向き 54.59㎡ / 南

所在地 岩手県奥州市水沢朝日町 1-24-3

築年月 / 構造 2014年9月中旬 / 軽量鉄骨・2階-2階建

入居 / 契約期間 2026年7月中旬 / 2年

ランドマーク -

駐車場 駐車場2台無料 / 舗装白線引

入居諸条件備考

シャーメゾンライフSUPPORT24 (月額1,320円税込)にご加入いただけます。／ご入居にかかる諸費用として、町内会費 1年毎 6,000円、退去クリーニング費用 (初回契約時) 93,500円 (税込) が必要です。／火災保険へのご加入が条件となります。※ご入居中は、借家人賠償責任保険・個人賠償責任保険が付帯された火災保険へのご加入が必要となります。積水ハウス不動産グループでは、万一の事故の際、グループが連携して迅速に対応できる「シャーメゾンライフGUARD」(*)へのご加入を推奨しております。*保険契約の取扱代理店は、積水ハウスシャーメゾンPM東北(株)および積水ハウスシャーメゾンパートナーズ(株)となります。／積水ハウスシャーメゾンパートナーズの保証人不要プラン『らくらくパートナー』に加入が必要です。【新規契約時】事務手数料: 33,000円 (税込)、【毎月】保証料: 月額賃料等の2% / 諸費用及びその他契約費用は別途打合せ / 更新料: 新賃料の1ヶ月分

No.1992190

※消費税は10%として計算しています。※掲載されている図面・写真等は、作成方法や撮影方法・時期などにより実際とは異なる場合があります。※家具や車などは、配置のイメージであり、賃貸物件に付属していません (家具家電付き等の表示があるものを除く)。

ポイントがたまる
住んでいるだけでポイントが貯まり、
住替え時に家賃が最大3ヶ月分無料に!

AVANTI 株式会社

TEL:0197-34-1251

FAX: 0197-24-6616

岩手県奥州市水沢台町 1-52

免許番号: 岩手県知事 (4) 第 2309号

所属団体: (一社) 岩手県宅地建物取引業協会 / 東北地区不動産公正取引協

議会

取引形態
仲介