

Sha Maison

積水ハウス品質のお部屋を シャーメゾン ショップ Shop

J R 東北本線

水沢駅 バス10分 仙人 バス停 徒歩5分

モバイルで見る



1LDK
アパート

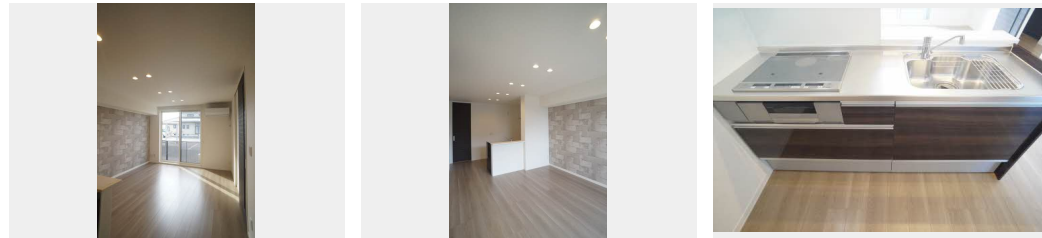
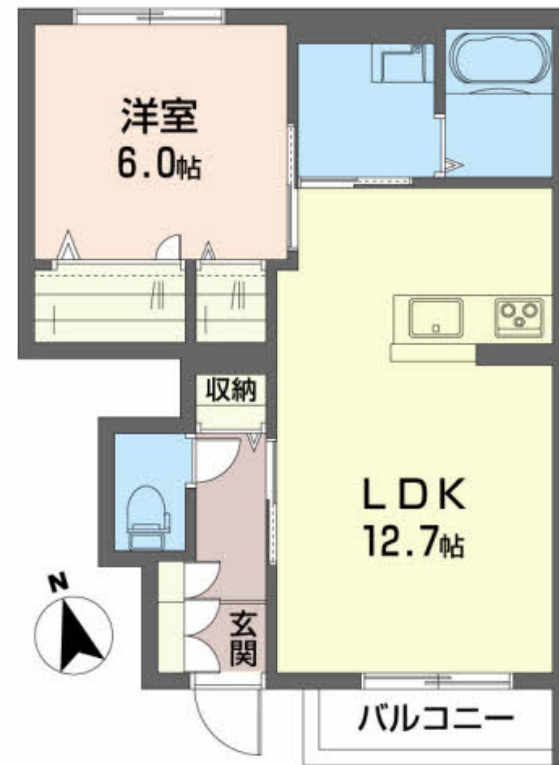
家賃 **58,000 円**

共益費等 4,000 円

敷金 0 ヶ月

礼金 0 ヶ月

駐車場 無料 礼金 0



積水ハウスの賃貸住宅 シャーメゾン

Sha Maison

この物件の
オススメ
ポイント

☆ご入居当日からご利用できるWi-Fi設備導入物件☆
上階からの音を大幅に抑える高遮音床システム「シャイド」を採用/電気自動車の充電をするための設備が設置されています/宅配ボックス・・・

この物件についている こだわり設備

- 高遮音床システム
- EV充電用設備
- 宅配BOX
- インターネット無料(WiFi付)
- TVモニター付きインターホン
- しゃ熱断熱複層ガラス
- オール電化
- 駐車場無料
- 追い焚き給湯
- エアコン
- IHクッキングヒーター
- コンロ

駐車場あり/宅配BOX/高遮音床システム「SHAI DD55」/オール電化/インターネット無料(Wi-Fi対応)/地デジ対応/階段灯/消火器/LGBTQフレンドリー/高齢者対応可/ストッカー/IHクッキングヒーター/エコキュート/エアコン(寒冷地仕様)/カラーモニター付ドアホン/給湯器(追焚機能付)/給湯箇所(浴室・台所・洗面所)/バス・トイレ(セパレート)/シャワー/24H換気システム/洗髪洗面化粧台/物干し/トイレ(暖房洗浄便座)/エアコン配線有/Low-E複層ガラス/網戸/バルコニー/下駄箱/照明器具/火災警報器/玄関鍵(カードキー)/洗濯機置

物件名	ブランエノワール 102号室	間取り	1LDK/LDK12.7 洋室6(帖)
アクセス	J R 東北本線 水沢駅 バス10分、仙人 バス停 徒歩5分	専有面積 / 向き	46.5㎡ / 南西
所在地	岩手県奥州市水沢佐倉河字東館 1 1 - 1	築年月 / 構造	2019年1月下旬 / 軽量鉄骨・1階-2階建
ランドマーク	-	入居 / 契約期間	2026年5月中旬 / 2年
		駐車場	駐車場2台無料 / 舗装白線引

入居諸条件備考

シャーメゾンライフSUPPORT24(月額1,320円税込)にご加入いただきます。/ご入居にかかる諸費用として、町内会費1年毎7,000円、退去クリーニング費用(初回契約時)78,100円(税込)が必要です。/火災保険へのご加入が条件となります。*ご入居中は、借家人賠償責任保険・個人賠償責任保険が付帯された火災保険へのご加入が必要となります。積水ハウス不動産グループでは、万一の事故の際、グループが連携して迅速に対応できる「シャーメゾンライフGUARD」(*)へのご加入を推奨しております。*保険契約の取扱代理店は、積水ハウスシャーメゾンPM東北(株)および積水ハウスシャーメゾンパートナーズ(株)となります。/積水ハウスシャーメゾンパートナーズの保証人不要プラン『らくらくパートナー』に加入が必要です。【新規契約時】事務手数料:33,000円(税込)、【毎月】保証料:月額賃料等の2%/諸費用及びその他契約費用は別途打合せ/更新料:新賃料の1ヶ月分

No.1993670

*消費税は10%として計算しています。*掲載されている図面・写真等は、作成方法や撮影方法・時期などにより実際とは異なる場合があります。*家具や車などは、配置のイメージであり、賃貸物件に付属していません(家具家電付き等の表示があるものを除く)。

ポイントがたまる
住んでいるだけでポイントが貯まり、住替え時に家賃が最大3ヶ月分無料に!

AVANTI 株式会社
TEL:0197-34-1251
FAX: 0197-24-6616

岩手県奥州市水沢台町1-52
免許番号: 岩手県知事(4)第2309号
所属団体: (一社)岩手県宅地建物取引業協会/東北地区不動産公正取引協議会

取引形態
仲介