

Sha Maison

積水ハウス品質のお部屋を シャーメゾン ショップ Shop

J R東北本線

北上駅 バス34分 徒歩4分

モバイルで見る



1LDK
アパート

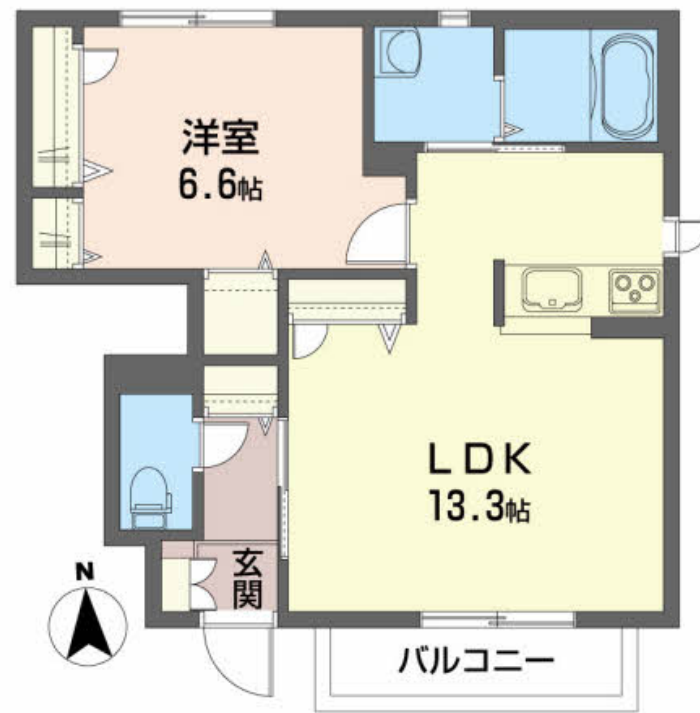
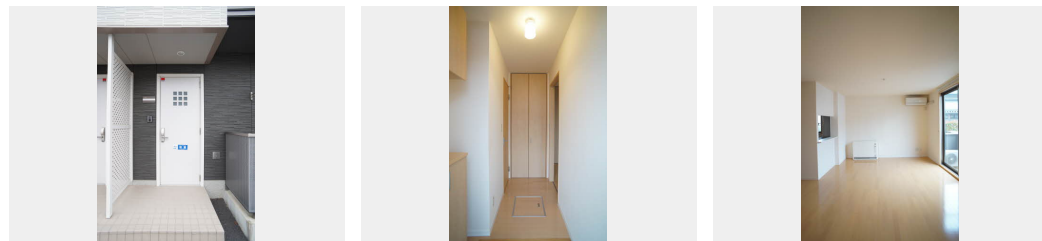
家賃 56,000 円

共益費等 4,000 円

敷金 0 ヶ月

礼金 1 ヶ月

駐車場 無料



積水ハウスの賃貸住宅 シャーメゾン

Sha Maison

この物件の
オススメ
ポイント

ホームセキュリティ（セコム）採用で一つ上の安心感を♪/江刺では数少ないオール電化物件です☆/買い物にも便利な立地です☆

この物件についている こだわり設備

- 高遮音床システム
- TVモニター付きインターホン
- IHクッキングヒーター
- 宅配BOX
- 警備システム
- 給湯設備
- しゃ熱断熱複層ガラス
- 対面キッチン
- 洗髪洗面台
- インターネット無料(WiFi付)
- コンロ
- 温水洗浄便座

駐車場あり/ホームセキュリティ（セコム）/地デジ対応/階段灯/高遮音床システム「SHAIDD55」/消火器/インターネット無料（Wi-Fi対応）/LGBTQフレンドリー/宅配BOX/エアコン/蓄熱暖房機/玄関鍵（デジタルロック）/IHクッキングヒーター/カラーモニター付ドアホン/電気温水器/給湯箇所（浴室・台所・洗面所）/バス・トイレ（セパレート）/シャワー/24H換気システム/洗髪洗面化粧台/物干し/ストッカー/トイレ（暖房洗浄便座）/エアコン配線有/しゃ熱断熱複層ガラス/網戸/バルコニー/下駄箱/火災警報器/洗濯機置場（室内）/対

物件名	セレナヴィラ 102号室	間取り	1LDK/LDK13.3 洋室6.6 (帖)
アクセス	J R東北本線 北上駅 バス34分、江刺病院前 バス停 徒歩4分	専有面積 / 向き	47.61㎡ / 南
所在地	岩手県奥州市江刺岩谷堂字一本松169-1	築年月 / 構造	2013年7月下旬 / 軽量鉄骨・1階-2階建
ランドマーク	-	入居 / 契約期間	2024年7月中旬 / 2年
		駐車場	駐車場2台無料 / 舗装白線引

入居諸条件備考

諸費用及び、契約に要する費用は別途打合せ/契約更新時、更新料20,000円を頂戴します。/シャーメゾンライフSUPPORT24（月額880円税込）にご加入いただきます。/上記入居諸条件以外に、退去クリーニング費用（初回契約時）55,000円（税込）が必要です。/火災保険へのご加入が条件となります。*ご入居中は、借家人賠償責任保険・個人賠償責任保険が付帯された火災保険へのご加入が必要となります。積水ハウス不動産グループでは、万一の事故の際、グループが連携して迅速に対応できる「シャーメゾンライフGUARD」(*)へのご加入を推奨しております。*保険契約の取扱代理店は、積水ハウス不動産東北（株）および積水ハウス不動産パートナーズ（株）となります。/積水ハウス不動産パートナーズの保証人不要プラン『らくらくパートナー』に加入が必要です。[新規契約時]事務手数料：33,000円（税込）、[毎月]保証料：月額賃料等の2%/諸費用及び、契約に要する費用は別途打合せ/契約時に、ハウスクリーニング費用55,000円（税込）を受領いたします。退去時に、原状回復工事に関する確認書に基づいて負担が発生いたします。/更新料：20,000円

※消費税は10%として計算しています。※掲載されている図面・写真等は、作成方法や撮影方法・時期などにより実際とは異なる場合があります。※家具や車などは、配置のイメージであり、賃貸物件に付属していません（家具家電付き等の表示があるものを除く）。

ポイントがたまる
住んでいるだけでポイントが貯まり、
住替え時に家賃が最大3ヶ月分無料に!

株式会社サウス・ウイング 北上ステーション

TEL:0197-65-6511
FAX: 0197-65-6515

岩手県北上市青柳町1丁目4-6
免許番号：岩手県知事（8）第1734号
所属団体：（一社）岩手県宅地建物取引業協会/東北地区不動産公正取引協議会

取引形態
仲介