

# Sha Maison

積水ハウス品質のお部屋を シャーメゾン ショップ Shop

J R東北本線

水沢駅 バス7分 竜ヶ馬場 バス停 徒歩9分

モバイルで見る



**1R**  
アパート

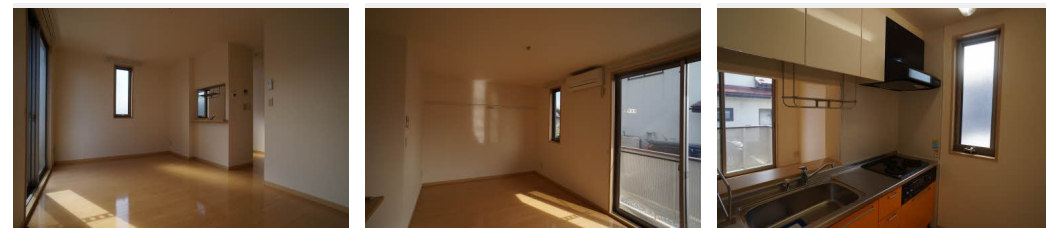
家賃 **32,000 円**

共益費等 4,000 円

敷金 0 ヶ月

礼金 0 ヶ月

駐車場 無料 礼金 0



積水ハウスの賃貸住宅 シャーメゾン

Sha Maison

この物件の  
オススメ  
ポイント

★単身者向けシャーメゾン★

インターネットが無料で入居後すぐに使えます/防犯カメラが設置されている物件です/室内のモニターから、訪問者の顔を確認できるインターホンです/各お部屋専用・・・

この物件についている こだわり設備

- インターネット 無料(WiFi付)
- 防犯カメラ
- TVモニター付き インターホン
- 無料 駐車場無料
- 浴室乾燥機
- 追い焚き給湯
- エアコン
- 対面 キッチン
- コンロ
- 給湯設備
- 洗髪洗面台
- 温水洗浄便座

駐車場あり/防犯カメラ/VHF・UHF/BS/インターネット無料(Wi-Fi対応)/LGBTQフレンドリー/高齢者対応可/浴室乾燥機(暖房乾燥)/火災警報器/2口コンロ/フローリング/玄関鍵(デジタルロック)/複層ガラス/モニター付ドアホン/下駄箱/ストッカー/バルコニー/システムキッチン/対面キッチン/トイレ(洗浄機能付便座)/洗髪洗面化粧台/エアコン/シャワー/給湯器(追焚機能付)/給湯箇所(浴室・台所・洗面所)/給湯器(ガス)/洗濯機置場(室内)/バス・トイレ(セパレート)

物件名	シャーメゾン笹森 102号室	間取り	ワンルーム/ワンルーム12.6(帖)
アクセス	J R東北本線 水沢駅 バス7分、竜ヶ馬場 バス停 徒歩9分	専有面積 / 向き	33.5㎡/南
所在地	岩手県奥州市胆沢小山字下笹森 1 0 0 - 2 4	築年月 / 構造	2007年1月上旬/軽量鉄骨・1階-2階建
ランドマーク	●岩手県交通 竜ヶ馬場/距離650m	入居 / 契約期間	2026年5月中旬/2年
		駐車場	駐車場無料/舗装白線引

入居諸条件備考

シャーメゾンライフSUPPORT24(月額1,320円税込)にご加入いただきます。/ご入居にかかる諸費用として、退去クリーニング費用(初回契約時)62,700円(税込)が必要です。/火災保険へのご加入が条件となります。\*ご入居中は、借家人賠償責任保険・個人賠償責任保険が付帯された火災保険へのご加入が必要となります。積水ハウス不動産グループでは、万一の事故の際、グループが連携して迅速に対応できる「シャーメゾンライフGUARD」(\*)へのご加入を推奨しております。\*保険契約の取扱代理店は、積水ハウスシャーメゾンPM東北(株)および積水ハウスシャーメゾンパートナーズ(株)となります。/積水ハウスシャーメゾンパートナーズの保証人不要プラン『らくらくパートナー』にご加入が必要です。[新規契約時]事務手数料:33,000円(税込)、[毎月]保証料:月額賃料等の2%/諸費用及びその他契約費用は別途打合せ/更新料:新賃料の1ヶ月分

※消費税は10%として計算しています。※掲載されている図面・写真等は、作成方法や撮影方法・時期などにより実際とは異なる場合があります。※家具や車などは、配置のイメージであり、賃貸物件に付属していません(家具家電付き等の表示があるものを除く)。

No.1541411

**ポイントがたまる**  
住んでいるだけでポイントが貯まり、住替え時に家賃が最大3ヶ月分無料に!

株式会社県南不動産  
TEL:0197-22-3456  
FAX: 0197-22-8700

岩手県奥州市水沢字多賀 7 1 - 1  
免許番号: 岩手県知事(9)第1650号  
所属団体: (一社)岩手県宅地建物取引業協会/東北地区不動産公正取引協議会/ (公社)全国宅地建物取引業保証協会

取引形態  
仲介