

# Sha Maison

積水ハウス品質のお部屋を シャーメゾン ショップ Shop

J R東北本線

水沢駅 バス17分 桜木町 バス停 徒歩7分

モバイルで見る



## 2LDK アパート

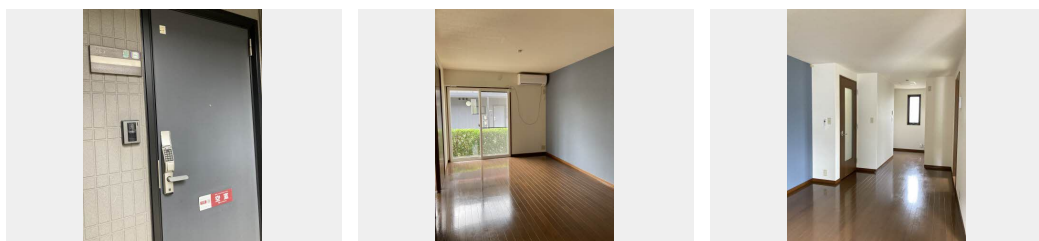
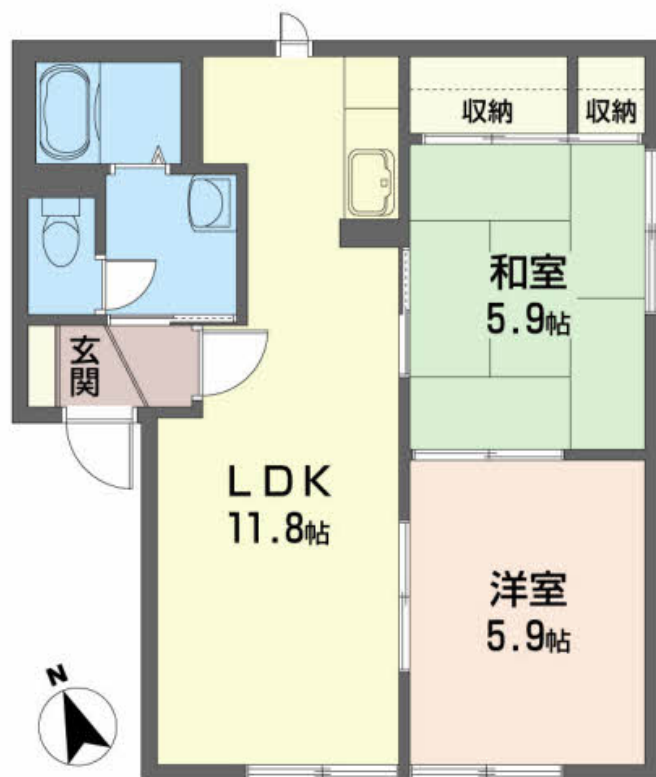
### 家賃 35,000 円

共益費等 4,000 円

敷金 0 ヶ月

礼金 0 ヶ月

駐車場 無料 礼金 0



積水ハウスの賃貸住宅 シャーメゾン

## Sha Maison

この物件の  
オススメ  
ポイント

★積水ハウス施工の賃貸住宅『シャーメゾン』★  
室内のモニターから、訪問者の顔を確認できるインターホンで  
す/各お部屋専用の外部ストッカー（倉庫）がついています

この物件についている こだわり設備



駐車場あり/LGBTQフレンドリー/高齢者対応可/火災警報器/玄関鍵（デジタルロック）/モニタ付ドアホン/トイレ（暖房洗浄便座）/洗濯機置場（室内）/エアコン/バス・トイレ（セパレート）/ストッカー

物件名 エステートハイム B 101号室

間取り 2LDK/LDK11.8 洋室5.9 和室5.9 (帖)

アクセス J R東北本線 水沢駅 バス17分、桜木町 バス停 徒歩7分

専有面積 / 向き 50.0㎡ / 南

所在地 岩手県奥州市胆沢小山字北笹森 1 1 9 - 7

築年月 / 構造 2000年3月上旬 / 軽量鉄骨・1階-2階建

入居 / 契約期間 2026年5月中旬 / 2年

ランドマーク -

駐車場 駐車場2台無料 / 舗装白線引

入居諸条件備考

シャーメゾンライフSUPPORT24（月額1,320円税込）にご加入いただきます。/ご入居にかかる諸費用として、町内会費 1年毎 4,000円、退去クリーニング費用（初回契約時）93,500円（税込）が必要です。/火災保険へのご加入が条件となります。\*ご入居中は、借家人賠償責任保険・個人賠償責任保険が付帯された火災保険へのご加入が必要となります。積水ハウス不動産グループでは、万一の事故の際、グループが連携して迅速に対応できる「シャーメゾンライフGUARD」(\*)へのご加入を推奨しております。\*保険契約の取扱代理店は、積水ハウスシャーメゾンPM東北(株)および積水ハウスシャーメゾンパートナーズ(株)となります。/積水ハウスシャーメゾンパートナーズの保証人不要プラン『らくらくパートナー』に加入が必要です。【新規契約時】事務手数料: 33,000円(税込)、【毎月】保証料: 月額賃料等の2%/諸費用及びその他契約費用は別途打合せ/高齢者世帯、子育て世帯、障害者等世帯又は所得が214,000円を超えない世帯が入居できます/更新料: 新賃料の1ヶ月分

No.1532711

※消費税は10%として計算しています。※掲載されている図面・写真等は、作成方法や撮影方法・時期などにより実際とは異なる場合があります。※家具や車などは、配置のイメージであり、賃貸物件に付属していません（家具家電付き等の表示があるものを除く）。

ポイントがたまる  
住んでいるだけでポイントが貯まり、  
住替え時に家賃が最大3ヶ月分無料に!

## AVANTI 株式会社

TEL:0197-34-1251

FAX: 0197-24-6616

岩手県奥州市水沢台町 1 - 5 2

免許番号: 岩手県知事(4)第2309号

所属団体: (一社)岩手県宅地建物取引業協会/東北地区不動産公正取引協

議会

取引形態  
仲介