

Sha Maison

積水ハウス品質のお部屋を シャーメゾン ショップ Shop

J R東北本線

水沢駅 徒歩8分

モバイルで見る



1K
アパート

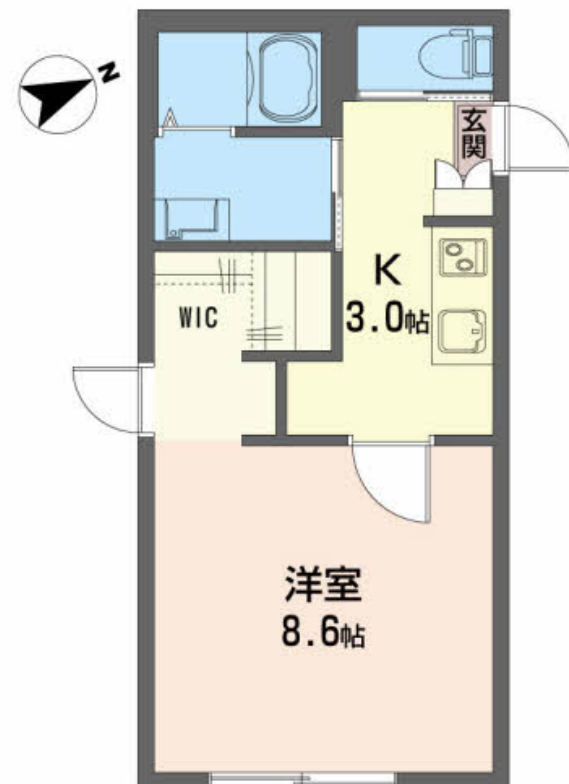
家賃 54,000 円

共益費等 4,000 円

敷金 0 ヶ月

礼金 1 ヶ月

駐車場 無料



この物件の
オススメ
ポイント

◇单身生活に嬉しいWi-Fi使い放題・宅配ボックス完備◇

この物件についている こだわり設備

- リノベーション
- 防犯カメラ
- 浴室乾燥機
- 宅配BOX
- コンロ
- 洗髪洗面台
- インターネット無料(WiFi付)
- IHクッキングヒーター
- 室内物干
- TVモニター付きインターホン
- 給湯設備
- 温水洗浄便座

駐車場あり / BS / 防犯カメラ / インターネット無料 (Wi-Fi対応) / 宅配BOX / LGBTQフレンドリー / 高齢者対応可 / 給湯箇所 (浴室・台所・洗面所) / 洗髪洗面化粧台 / 室内物干し / 浴室乾燥機 (暖房乾燥) / エアコン / モニタ付ドアホン / 窓手摺り / 玄関鍵 (デジタルロック) / 下駄箱 / ストッカー / トイレ (洗浄機能付便座) / シャワー / 給湯器 (ガス) / 複層ガラス / バス・トイレ (セパレート) / 洗濯機置場 (室内) / リノベーション / IHクッキングヒーター

物件名 サンデール山崎町 205号室
アクセス J R東北本線 水沢駅 徒歩8分
所在地 岩手県奥州市水沢山崎町 3 - 1 4
ランドマーク -

間取り 1K / 洋室8.6 K3 (帖)
専有面積 / 向き 31.5㎡ / 南東
築年月 / 構造 2000年3月上旬 / 軽量鉄骨・2階-2階建
入居 / 契約期間 2024年5月上旬 / 2年
駐車場 駐車場無料 / 舗装白線引

入居諸条件備考

諸費用及び、契約に要する費用は別途打合せ / 契約更新時、更新料20,000円を頂戴します。 / シャーメゾンライフSUPPORT 24 (月額880円税込) にご加入いただきます。 / 上記入居諸条件以外に、町内会費 1年毎 6,000円、退去クリーニング費用 (初回契約時) 41,800円 (税込) が必要となります。 / 火災保険への加入が必要となります。 *ご入居中は、借家人賠償責任保険・個人賠償責任保険が付帯された火災保険への加入が必要となります。積水ハウス不動産グループでは、万一の事故の際、グループが連携して迅速に対応できる「シャーメゾンライフGUARD」(*) へのご加入を推奨しております。 *保険契約の取扱代理店は、積水ハウス不動産東北(株) および積水ハウス不動産パートナーズ(株) となります。 / 積水ハウス不動産パートナーズの保証人不要プラン『らくらくパートナー』に加入が必要です。 [新規契約時] 事務手数料: 33,000円 (税込)、 [毎月] 保証料: 月額賃料等の2% / リノベーション2023年04月 間取り変更 (1K→1K+WIC) / システムキッチン (IH) / 独立洗面台 / 温水洗浄機能付便座 / 浴室暖房乾燥機 / 諸費用及び、契約に要する費用は別途打合せ / 契約時に、ハウスクリーニング費用41,800円 (税込) を受領いたします。退去時に、原状回復工事に関する確認書に基づいて負担が発生いたします。 / 更新料: 20,000円

※消費税は10%として計算しています。※掲載されている図面・写真等は、作成方法や撮影方法・時期などにより実際とは異なる場合があります。※家具や車などは、配置のイメージであり、賃貸物件に付属していません (家具家電付き等の表示があるものを除く)。

ポイントがたまる
住んでいるだけでポイントが貯まり、
住替え時に家賃が最大3ヶ月分無料に!

AVANTI 株式会社
TEL:0197-34-1251
FAX: 0197-24-6616

岩手県奥州市水沢台町 1 - 5 2
免許番号: 岩手県知事 (4) 第 2 3 0 9 号
所属団体: (一社) 岩手県宅地建物取引業協会 / 東北地区不動産公正取引協議会

取引形態
仲介