

Sha Maison

積水ハウス品質のお部屋を シャーメゾン ショップ Shop

三陸鉄道リアス線

鵜住居駅 バス3分 神ノ沢 バス停 徒歩2分

モバイルで見る



1K
アパート

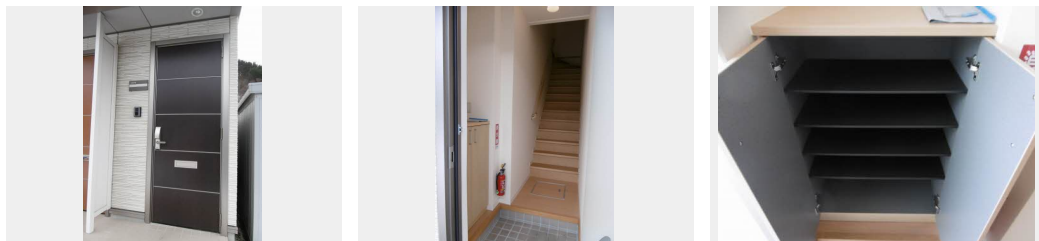
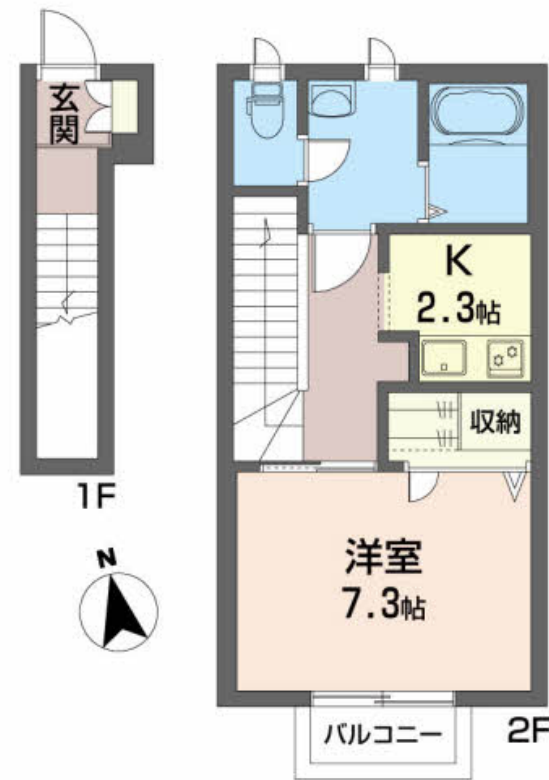
家賃 **45,000 円**

共益費等 2,000 円

敷金 1ヶ月

礼金 0ヶ月

駐車場 無料 礼金 0



積水ハウスの賃貸住宅 シャーメゾン

Sha Maison

この物件の
おすすめ
ポイント

駐車場 1台無料!

室内のモニターから、訪問者の顔を確認できるインターホンです/各お部屋専用の外部ストッカー(倉庫)がついています

この物件についている こだわり設備

- TVモニター付きインターホン
- 無料 駐車場無料
- 追い焚き給湯
- エアコン
- 給湯設備
- 洗髪洗面台
- 温水洗浄便座
- フローリング付

駐車場あり/消火器/玄関鍵(デジタルロック)/カラーモニター付ドアホン/給湯器(追焚機能付)/給湯箇所(浴室・台所・洗面所)/バス・トイレ(セパレート)/シャワー/24H換気システム/洗髪洗面化粧台/トイレ(洗浄機能付便座)/エアコン/複層ガラス/フローリング/網戸/バルコニー/ストッカー/下駄箱/火災警報器

物件名 センツァ・フィーネ鵜住居 D 206号室

間取り 1K/K2.3 洋室7.3 (帖)

アクセス 三陸鉄道リアス線 鵜住居駅 バス3分、神ノ沢 バス停 徒歩2分

専有面積 / 向き 38.27㎡ / 南

所在地 岩手県釜石市鵜住居町第7地割9-1

築年月 / 構造 2014年2月中旬 / 軽量鉄骨・2階-2階建

ランドマーク ●ホームック釜石鵜住居店 / 距離240m

入居 / 契約期間 2026年5月中旬 / 2年

駐車場 駐車場無料 / 舗装白線引

入居諸条件備考

シャーメゾンライフSUPPORT24(月額1,320円税込)にご加入いただきます。/火災保険へのご加入が条件となります。*ご入居中は、借家人賠償責任保険・個人賠償責任保険が付帯された火災保険へのご加入が必要となります。積水ハウス不動産グループでは、万一の事故の際、グループが連携して迅速に対応できる「シャーメゾンライフGUARD」(*)へのご加入を推奨しております。*保険契約の取扱代理店は、積水ハウスシャーメゾンPM東北(株)および積水ハウスシャーメゾンパートナーズ(株)となります。/積水ハウスシャーメゾンパートナーズの保証人不要プラン『らくらくパートナー』に加入が必要です。【新規契約時】事務手数料:33,000円(税込)、[毎月]保証料:月額賃料等の2%/諸費用及びその他契約費用は別途打合せ/更新料:20,000円

No.1991886

※消費税は10%として計算しています。※掲載されている図面・写真等は、作成方法や撮影方法・時期などにより実際とは異なる場合があります。※家具や車などは、配置のイメージであり、賃貸物件に付属していません(家具家電付き等の表示があるものを除く)。

ポイントがたまる
住んでいるだけでポイントが貯まり、
住替え時に家賃が最大3ヶ月分無料に!

有限会社白土本店不動産部

TEL:0193-22-1811

FAX: 0193-22-1812

岩手県釜石市鈴子町4-5

免許番号: 岩手県知事(5)第2114号

所属団体: (一社)岩手県宅地建物取引業協会/東北地区不動産公正取引協

議会

取引形態
仲介