

Sha Maison

積水ハウス品質のお部屋を シャーメゾン ショップ Shop

J R東北本線

一ノ関駅 バス6分 桜町中学校前 バス停 徒歩1分

モバイルで見る



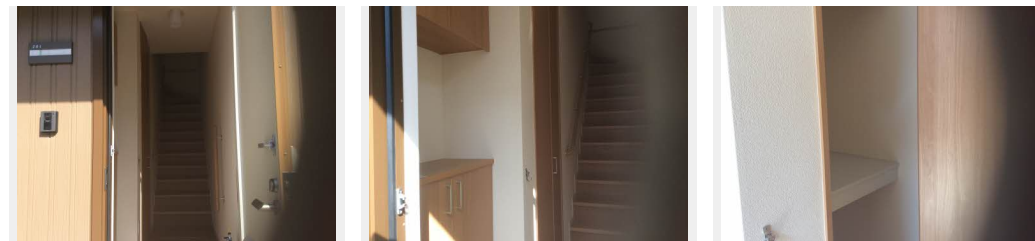
2LDK
アパート

家賃 **73,000 円**

共益費等 4,000 円

敷金 0 ヶ月

礼金 1 ヶ月



積水ハウスの賃貸住宅 シャーメゾン

Sha Maison

この物件の
オススメ
ポイント

☆愛する家族と暮らせるペット共生可物件☆
上階からの音を大幅に抑える高遮音床システム「シャイド」を採用/ペットとの暮らしご相談可能です/「猫」との暮らしご相談可能です/宅配ボックス・・・

この物件についている **こだわり設備**

- 高遮音床システム
- ペット相談可
- 宅配BOX
- インターネット無料(WiFi付)
- TVモニター付きインターホン
- エアコン
- 対面キッチン
- 対面キッチン
- IHクッキングヒーター
- コンロ
- 洗髪洗面台
- 温水洗浄便座
- フローリング付

駐車場あり/地デジ対応/階段灯/高遮音床システム「SHAIDD55」/消火器/ペット相談可(犬・猫可)/インターネット無料(Wi-Fi対応)/LGBTQフレンドリー/高齢者対応可/宅配BOX/玄関鍵(デジタルロック)/カラーモニター付ドアホン/対面キッチン/IHクッキングヒーター/給湯箇所(浴室・台所・洗面所)/バス・トイレ(セパレート)/シャワー/24H換気システム/洗髪洗面化粧台/物干し/トイレ(暖房洗浄便座)/エアコン/エアコン配線有/AP用フローリング/網戸/バルコニー/下駄箱/照明器具/火災警報器/ストッカー/洗濯機置場(室内)

物件名	エルヴィータ 201号室	間取り	2LDK/LDK14.1 洋室6.5 洋室6 (帖)
アクセス	J R東北本線 一ノ関駅 バス6分、桜町中学校前 バス停 徒歩1分	専有面積 / 向き	66.42㎡ / 南
所在地	岩手県一関市三関字仲田 5 - 1	築年月 / 構造	2016年2月下旬 / 軽量鉄骨・2階-2階建
ランドマーク	-	入居 / 契約期間	2026年6月上旬 / 2年
		駐車場	駐車場無料 / 舗装白線引

入居諸条件備考

シャーメゾンライフSUPPORT24(月額1,320円税込)にご加入いただきます。/ご入居にかかる諸費用として、町内会費 1年毎 1,800円、退去クリーニング費用(初回契約時) 118,800円(税込)が必要です。/火災保険へのご加入が条件となります。*ご入居中は、借家人賠償責任保険・個人賠償責任保険が付帯された火災保険へのご加入が必要となります。積水ハウス不動産グループでは、万一の事故の際、グループが連携して迅速に対応できる「シャーメゾンライフGUARD」(*)へのご加入を推奨しております。*保険契約の取扱代理店は、積水ハウスシャーメゾンPM東北(株)および積水ハウスシャーメゾンパートナーズ(株)となります。/積水ハウスシャーメゾンパートナーズの保証人不要プラン『らくらくパートナー』に加入が必要です。【新規契約時】事務手数料: 33,000円(税込)、【毎月】保証料: 月額賃料等の2%/諸費用及びその他契約費用は別途打合せ/更新料: 新賃料の1ヶ月分

*消費税は10%として計算しています。*掲載されている図面・写真等は、作成方法や撮影方法・時期などにより実際とは異なる場合があります。*家具や車などは、配置のイメージであり、賃貸物件に付属していません(家具家電付き等の表示があるものを除く)。

No.1992636

ポイントがたまる
住んでいるだけでポイントが貯まり、住替え時に家賃が最大3ヶ月分無料に!

有限会社越後屋不動産
TEL:0191-21-3032
FAX: 0191-21-3036

岩手県一関市石畑7番51-1
免許番号: 岩手県知事(8)第1759号
所属団体: (一社)岩手県宅地建物取引業協会/東北地区不動産公正取引協議会

取引形態
仲介