

Sha Maison

積水ハウス品質のお部屋を シャーメゾン ショップ Shop

J R東北本線

一ノ関駅 バス8分 沖 バス停 徒歩6分

モバイルで見る



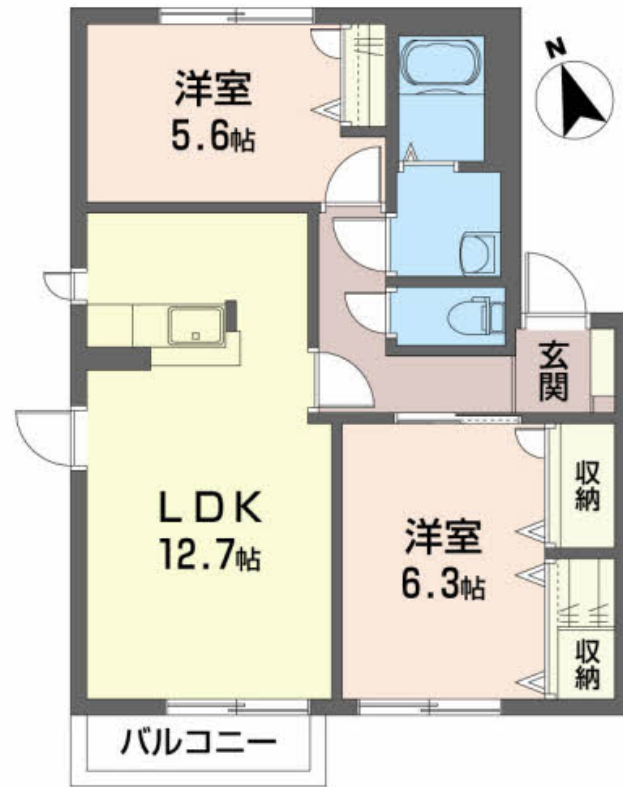
2LDK
アパート

家賃 55,000 円

共益費等 4,000 円

敷金 0 ヶ月

礼金 1 ヶ月



積水ハウスの賃貸住宅 シャーメゾン

Sha Maison

この物件の
オススメ
ポイント

★積水ハウス施工の賃貸住宅『シャーメゾン』★
室内のモニターから、訪問者の顔を確認できるインターホンで
す/各お部屋専用の外部ストッカー（倉庫）がついています

この物件についている こだわり設備



駐車場あり/BS/地デジ対応/ペット共生設備/LGBTQフレンドリー/高齢者対応可/シャワー/トイレ(洗浄機能付便座)/下駄箱/モニター付ドアホン/玄関鍵(デジタルロック)/ストッカー/洗髪洗面化粧台/バス・トイレ(セパレート)/給湯箇所(浴室・台所・洗面所)/バルコニー/エアコン/洗濯機置場(室内)

物件名 サン・シャーメゾン III 102号室
アクセス J R東北本線 一ノ関駅 バス8分、沖 バス停 徒歩6分
所在地 岩手県一関市萩荘字下モ下釜 1 1 5
ランドマーク -

間取り 2LDK/LDK 12.7 洋室6.3 洋室5.6 (帖)
専有面積 / 向き 57.0㎡/南
築年月 / 構造 2003年3月上旬/軽量鉄骨・1階-2階建
入居 / 契約期間 2026年9月上旬/2年
駐車場 駐車場2台無料/舗装白線引

入居諸条件備考

シャーメゾンライフSUPPORT24(月額1,320円税込)にご加入いただけます。/ご入居にかかる諸費用として、退去クリーニング費用(初回契約時)93,500円(税込)が必要です。/火災保険へのご加入が条件となります。*ご入居中は、借家人賠償責任保険・個人賠償責任保険が付帯された火災保険へのご加入が必要となります。積水ハウス不動産グループでは、万一の事故の際、グループが連携して迅速に対応できる「シャーメゾンライフGUARD」(*)へのご加入を推奨しております。*保険契約の取扱代理店は、積水ハウスシャーメゾンPM東北(株)および積水ハウスシャーメゾンパートナーズ(株)となります。/積水ハウスシャーメゾンパートナーズの保証人不要プラン『らくらくパートナー』にご加入が必要です。[新規契約時]事務手数料:33,000円(税込)、[毎月]保証料:月額賃料等の2%/諸費用及びその他契約費用は別途打合せ/更新料:新賃料の1ヶ月分

No.1534781

※消費税は10%として計算しています。※掲載されている図面・写真等は、作成方法や撮影方法・時期などにより実際とは異なる場合があります。※家具や車などは、配置のイメージであり、賃貸物件に付属していません(家具家電付き等の表示があるものを除く)。

ポイントがたまる
住んでいるだけでポイントが貯まり、
住替え時に家賃が最大3ヶ月分無料に!

有限会社越後屋不動産

TEL:0191-21-3032

FAX: 0191-21-3036

岩手県一関市石畑7番51-1

免許番号: 岩手県知事(8)第1759号

所属団体: (一社)岩手県宅地建物取引業協会/東北地区不動産公正取引協

議会

取引形態
仲介