

Sha Maison

積水ハウス品質のお部屋を シャーメゾン ショップ Shop

J R東北本線

一ノ関駅 バス5分 下黒沢 バス停 徒歩1分

モバイルで見る



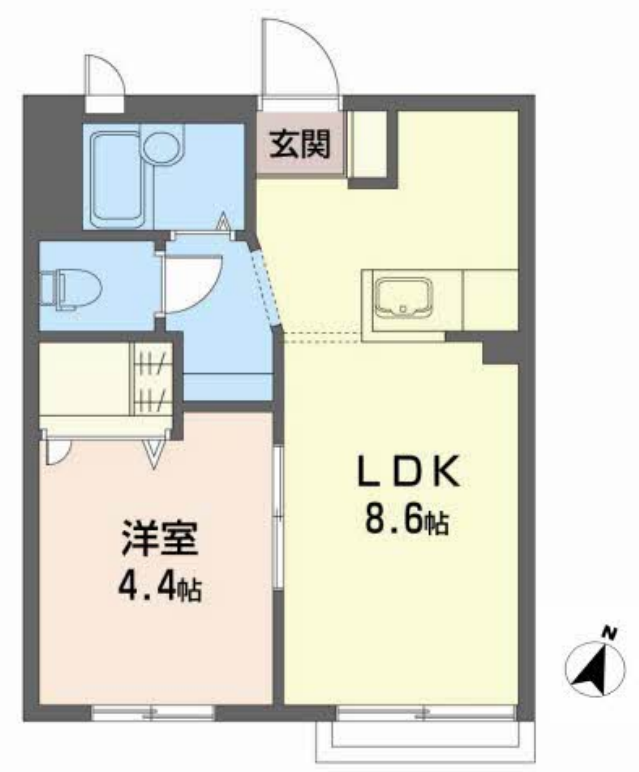
1DK
アパート

家賃 **42,000 円**

共益費等 4,000 円

敷金 0 ヶ月

礼金 0 ヶ月



積水ハウスの賃貸住宅 シャーメゾン
Sha Maison

この物件のオススメポイント

☆イ☆ご入居当日からご利用できるWi-Fi設備導入物件☆
インターネットが無料で入居後すぐに使えます/防犯カメラが設置されている物件です/室内のモニターから、訪問者の顔を確認できる・・・

この物件についているこだわり設備

- インターネット 無料(WiFi付)
- 防犯カメラ
- TVモニター付き インターホン
- 駐車場無料
- エアコン
- コンロ
- 給湯設備
- 温水洗浄便座

駐車場あり/地デジ対応/BS/防犯カメラ/インターネット無料(Wi-Fi対応)/LGBTQフレンドリー/高齢者対応可/モニター付ドアホン/ストッカー/トイレ(暖房洗浄便座)/玄関鍵(デジタルロック)/バルコニー/エアコン/シャワー/下駄箱/洗濯機置場(室内)/バス・トイレ(セパレート)/コンロ/照明器具(LED)/給湯器

物件名	ハイツ駒下 105号室	間取り	1DK/DK8.6 洋室4.3 (帖)
アクセス	J R東北本線 一ノ関駅 バス5分、下黒沢 バス停 徒歩1分	専有面積 / 向き	30.0㎡ / 南
所在地	岩手県一関市萩荘字駒下 3 6 - 1	築年月 / 構造	2003年3月上旬 / 軽量鉄骨・1階-2階建
ランドマーク	-	入居 / 契約期間	2026年10月中旬 / 2年
		駐車場	駐車場2台無料 / 舗装白線引

入居諸条件備考

シャーメゾンライフSUPPORT24 (月額1,320円税込)にご加入いただきます。/ご入居にかかる諸費用として、町内会費 1年毎 4,800円、退去クリーニング費用 (初回契約時) 62,700円 (税込) が必要です。/火災保険へのご加入が条件となります。*ご入居中は、借家人賠償責任保険・個人賠償責任保険が付帯された火災保険へのご加入が必要となります。積水ハウス不動産グループでは、万一の事故の際、グループが連携して迅速に対応できる「シャーメゾンライフGUARD」(*)へのご加入を推奨しております。*保険契約の取扱代理店は、積水ハウスシャーメゾンPM東北(株)および積水ハウスシャーメゾンパートナーズ(株)となります。/積水ハウスシャーメゾンパートナーズの保証人不要プラン『らくらくパートナー』に加入が必要です。【新規契約時】事務手数料: 33,000円(税込)、【毎月】保証料: 月額賃料等の2% / 諸費用及びその他契約費用は別途打合せ/更新料: 新賃料の1ヶ月分

*消費税は10%として計算しています。*掲載されている図面・写真等は、作成方法や撮影方法・時期などにより実際とは異なる場合があります。*家具や車などは、配置のイメージであり、賃貸物件に付属していません(家具家電付き等の表示があるものを除く)。

No.1534831

ポイントがたまる
住んでいるだけでポイントが貯まり、住替え時に家賃が最大3ヶ月分無料に!

有限会社越後屋不動産
TEL:0191-21-3032
FAX: 0191-21-3036

岩手県一関市石畑7番51-1
免許番号: 岩手県知事(8)第1759号
所属団体: (一社)岩手県宅地建物取引業協会 / 東北地区不動産公正取引協議会

取引形態
仲介