

Sha Maison

積水ハウス品質のお部屋を シャーメゾン ショップ Shop

J R東北本線

山ノ目駅 徒歩7分

2LDK
アパート

家賃 **66,000 円**

共益費等 4,000 円

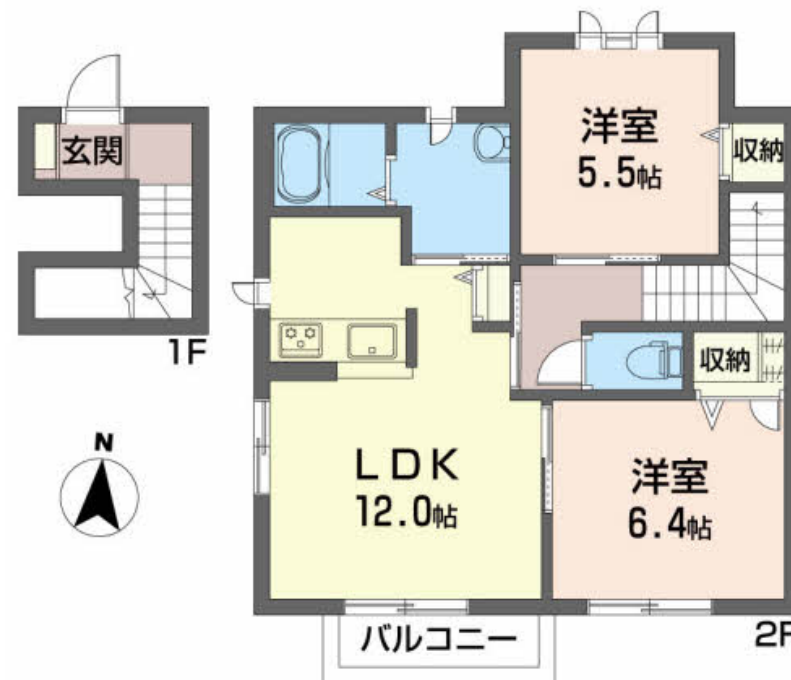
敷金 0 ヶ月

礼金 0 ヶ月

モバイルで見る



駐車場 無料 礼金 0



この物件の
オススメ
ポイント

インターネット無料の積水ハウス施工の『シャーメゾン』インターネットが無料で入居後すぐに使えます/室内のモニターから、訪問者の顔を確認できるインターホンです/各お部屋専用の外部スト...

この物件についている こだわり設備

- インターネット無料(WiFi付)
- TVモニター付きインターホン
- 無料 駐車場無料
- 追い焚き給湯
- エアコン
- 対面キッチン
- 室内物干
- 給湯設備
- 洗髪洗面台
- 温水洗浄便座
- フローリング付

駐車場あり/VHF・UHF/BS/インターネット無料(Wi-Fi対応)/LGBTQフレンドリー/高齢者対応可/室内物干し/給湯箇所(浴室・台所・洗面所)/トイレ(洗浄機能付便座)/火災警報器/フローリング/玄関鍵(デジタルロック)/複層ガラス/モニター付ドアホン/下駄箱/給湯器(追焚機能付)/対面キッチン/バルコニー/ストッカー/シャワー/エアコン/洗髪洗面化粧台/洗濯機置場(室内)/バス・トイレ(セパレート)

物件名	シャーメゾン誠 202号室	間取り	2LDK/LDK12 洋室6.4 洋室5.5 (帖)
アクセス	J R東北本線 山ノ目駅 徒歩7分 J R東北本線 一ノ関駅 バス10分、中里市民センター前 バ	専有面積 / 向き	55.5㎡ / 南
所在地	岩手県一関市山目町2丁目16-12	築年月 / 構造	2007年1月上旬 / 軽量鉄骨・2階-2階建
ランドマーク	-	入居 / 契約期間	2026年6月中旬 / 2年
		駐車場	駐車場2台無料 / 舗装白線引

入居諸条件備考

シャーメゾンライフSUPPORT24(月額1,320円税込)にご加入いただけます。/ご入居にかかる諸費用として、町内会費1年毎3,000円、退去クリーニング費用(初回契約時)93,500円(税込)が必要です。/火災保険へのご加入が条件となります。*ご入居中は、借家人賠償責任保険・個人賠償責任保険が付帯された火災保険へのご加入が必要となります。積水ハウス不動産グループでは、万一の事故の際、グループが連携して迅速に対応できる「シャーメゾンライフGUARD」(*)へのご加入を推奨しております。*保険契約の取扱代理店は、積水ハウスシャーメゾンPM東北(株)および積水ハウスシャーメゾンパートナーズ(株)となります。/積水ハウスシャーメゾンパートナーズの保証人不要プラン『らくらくパートナー』に加入が必要です。【新規契約時】事務手数料:33,000円(税込)、【毎月】保証料:月額賃料等の2%/諸費用及びその他契約費用は別途打合せ/更新料:新賃料の1ヶ月分

No.1541331

*消費税は10%として計算しています。*掲載されている図面・写真等は、作成方法や撮影方法・時期などにより実際とは異なる場合があります。*家具や車などは、配置のイメージであり、賃貸物件に付属していません(家具家電付き等の表示があるものを除く)。

ポイントがたまる
住んでいるだけでポイントが貯まり、住替え時に家賃が最大3ヶ月分無料に!

有限会社越後屋不動産
TEL:0191-21-3032
FAX: 0191-21-3036

岩手県一関市石畑7番51-1
免許番号: 岩手県知事(8)第1759号
所属団体: (一社)岩手県宅地建物取引業協会/東北地区不動産公正取引協議会

取引形態
仲介