

Sha Maison

積水ハウス品質のお部屋を シャーメゾン ショップ Shop

J R北上線

柳原駅 徒歩8分

モバイルで見る



1LDK
アパート

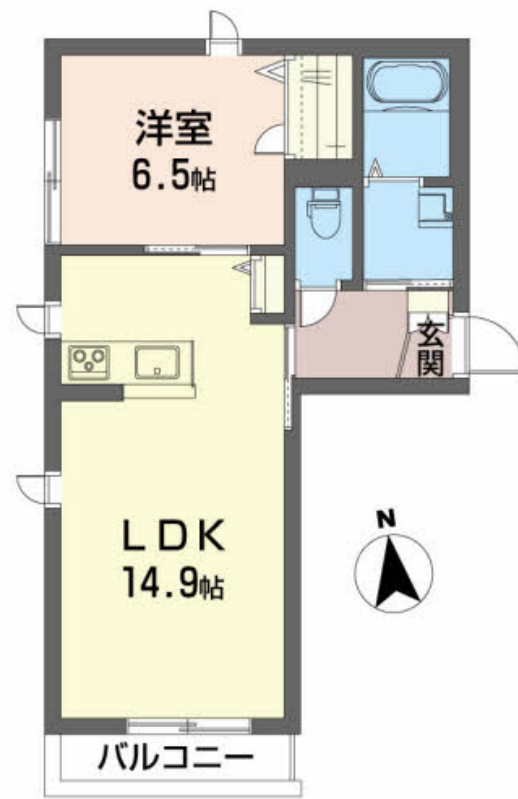
家賃 60,000 円

共益費等 4,000 円

敷金 0 ヶ月

礼金 1 ヶ月

駐車場 無料



積水ハウスの賃貸住宅 シャーメゾン

Sha Maison

この物件の
オススメ
ポイント

積水ハウス施工の賃貸住宅『シャーメゾン』
宅配ボックス付きなので不在時にも荷物を受け取れます／インターネットが無料で入居後すぐに使えます／室内のモニターから、訪問者の顔を確認できる・・・

この物件についている こだわり設備

- 宅配BOX
- インターネット 無料(WiFi付)
- TVモニター付き インターホン
- 無料 駐車場無料
- 浴室乾燥機
- 追い焚き給湯
- エアコン
- IHクッキングヒーター
- コンロ
- 給湯設備
- エコジョーズ
- 洗濯洗面台

駐車場あり／LGBTQフレンドリー／インターネット無料(Wi-Fi対応)／高齢者対応可／宅配BOX／UHF／玄関鍵(デジタルロック)／浴室乾燥機／カラーモニター付ドアホン／照明器具(LED)／IHクッキングヒーター／エコジョーズ／給湯器(追焚機能付)／給湯箇所(浴室・台所・洗面所)／バス・トイレ(セパレート)／シャワー／24H換気システム／洗髪洗面化粧台／物干し／トイレ(洗浄機能付便座)／エアコン／複層ガラス／フローリング／網戸／バルコニー／ストッカー／下駄箱／火災警報器／洗濯機置場(室内)

物件名 シャーメゾン ドレッセ 103号室
アクセス J R北上線 柳原駅 徒歩8分
所在地 岩手県北上市柳原町4丁目12-28
ランドマーク -

間取り 1LDK/LDK14.9 洋室6.5(帖)
専有面積/向き 47.5㎡/南
築年月/構造 2019年1月下旬/軽量鉄骨・1階-2階建
入居/契約期間 2026年5月上旬/2年
駐車場 駐車場2台無料/舗装白線引

入居諸条件備考

シャーメゾンライフSUPPORT24(月額1,320円税込)にご加入いただけます。/ご入居にかかる諸費用として、町内会費1年毎3,000円、退去クリーニング費用(初回契約時)78,100円(税込)が必要です。/火災保険へのご加入が条件となります。*ご入居中は、借家人賠償責任保険・個人賠償責任保険が付帯された火災保険へのご加入が必要となります。積水ハウス不動産グループでは、万一の事故の際、グループが連携して迅速に対応できる「シャーメゾンライフGUARD」(*)へのご加入を推奨しております。*保険契約の取扱代理店は、積水ハウスシャーメゾンPM東北(株)および積水ハウスシャーメゾンパートナーズ(株)となります。/積水ハウスシャーメゾンパートナーズの保証人不要プラン『らくらくパートナー』に加入が必要です。【新規契約時】事務手数料:33,000円(税込)、【毎月】保証料:月額賃料等の2%/諸費用及びその他契約費用は別途打合せ/更新料:新賃料の1ヶ月分

No.1993579

※消費税は10%として計算しています。※掲載されている図面・写真等は、作成方法や撮影方法・時期などにより実際とは異なる場合があります。※家具や車などは、配置のイメージであり、賃貸物件に付属していません(家具家電付き等の表示があるものを除く)。

ポイントがたまる
住んでいるだけでポイントが貯まり、
住替え時に家賃が最大3ヶ月分無料に!

有限会社ライフ不動産アパマンショップ北上駅前店

TEL:0197-62-6801
FAX: 0197-62-6802

岩手県北上市大通り2丁目2-32
免許番号: 岩手県知事(6)第2028号
所属団体: (一社)岩手県宅地建物取引業協会/東北地区不動産公正取引協議会

取引形態
仲介