

Sha Maison

積水ハウス品質のお部屋を シャーメゾン ショップ Shop

J R 東北新幹線

北上駅 徒歩8分

モバイルで見る



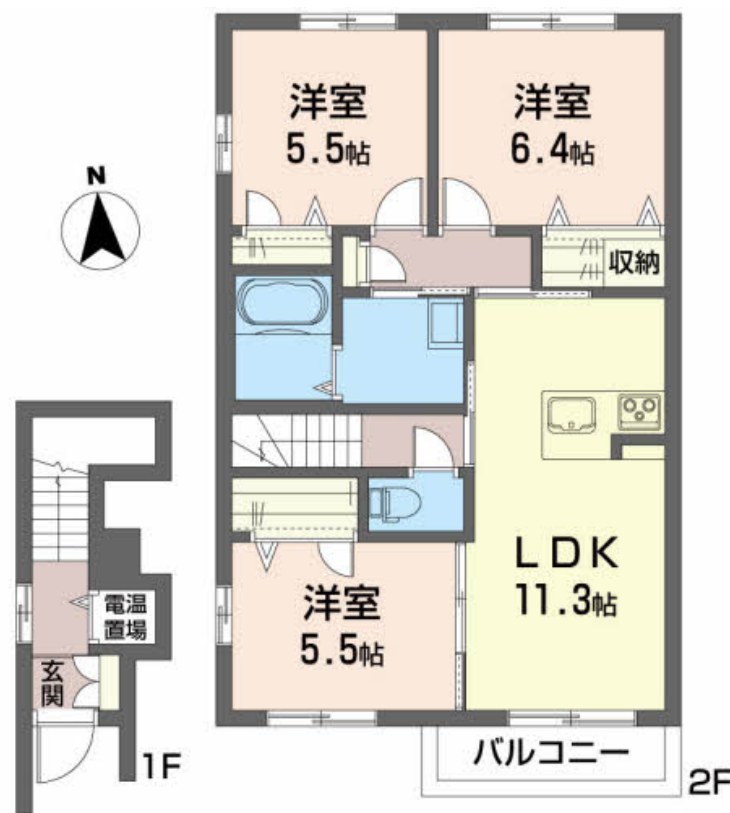
3LDK
アパート

家賃 **123,000 円**

共益費等 4,500 円

敷金 0 ヶ月

礼金 1 ヶ月



積水ハウスの賃貸住宅 シャーメゾン

Sha Maison

この物件のオススメポイント

オール電化物件

この物件についているこだわり設備

- 高遮音床システム
- 太陽光発電
- インターネット無料(WiFi付)
- TVモニター付きインターホン
- 防犯カメラ
- 警備システム
- 対面キッチン
- 対面キッチン
- コンロ
- IHクッキングヒーター
- オール電化
- 給湯設備
- 追い焚き給湯

駐車場あり/オール電化/高遮音床システム「SHAIDD55」/インターネット無料 (Wi-Fi対応)/ホームセキュリティ(セコム)/地デジ対応/ゴミ集積場(敷地内)/駐輪場(屋根付き)/造園・植栽/散水栓/消火器/防犯カメラ/LGBTQフレンドリー/玄関鍵(デジタルロック)/カラーモニター付ドアホン/太陽光発電/アイランドキッチン/IHクッキングヒーター/電気温水器/給湯器(追焚機能付)/室内物干し/蓄熱暖房機/給湯箇所(浴室・台所・洗面所)/バス・トイレ(セパレート)/24H換気システム/シャワー/洗髪洗面化粧台/トイレ(洗浄機)

物件名	メゾンマストすわ町 203号室	間取り	3LDK/LDK11.3 洋室6.4 洋室5.5 洋室5.5 (帖)
アクセス	J R 東北新幹線 北上駅 徒歩8分	専有面積 / 向き	73.37㎡ / 南
所在地	岩手県北上市諏訪町 2丁目 3-2 3	築年月 / 構造	2013年10月下旬 / 軽量鉄骨・2階-2階建
ランドマーク	-	入居 / 契約期間	即時 / 2年
		駐車場	駐車場空あり / 舗装白線引 / ~月5500円

入居諸条件備考

諸費用及び、契約に要する費用は別途打合せ/契約更新時、更新料0.5ヶ月を頂戴します。/シャーメゾンライフサポート24 (月額880円税込) にご加入いただきます。/上記入居諸条件以外に、町内会費 1年毎 4,800円、退去クリーニング費用 (初回契約時) 99,000円 (税込) が必要です。/火災保険へのご加入が条件となります。*ご入居中は、借家人賠償責任保険・個人賠償責任保険が付帯された火災保険へのご加入が必要となります。積水ハウス不動産グループでは、万一の事故の際、グループが連携して迅速に対応できる「シャーメゾンライフガード」(*) へのご加入を推奨しております。*保険契約の取扱代理店は、積水ハウス不動産東北(株) および積水ハウス不動産パートナーズ(株) となります。/積水ハウス不動産パートナーズの保証人不要プラン『らくらくパートナー』 に加入が必要です。[新規契約時] 事務手数料: 33,000円 (税込)、[毎月] 保証料: 月額賃料等の2%/諸費用及び、契約に要する費用は別途打合せ/更新料: 旧賃料の0.5ヶ月分

※消費税は10%として計算しています。※掲載されている図面・写真等は、作成方法や撮影方法・時期などにより実際とは異なる場合があります。※家具や車などは、配置のイメージであり、賃貸物件に付属していません(家具家電付き等の表示があるものを除く)。

ポイントがたまる
住んでいるだけでポイントが貯まり、住替え時に家賃が最大3ヶ月分無料に!

有限会社ライフ不動産
TEL:0197-61-2122
FAX: 0197-61-2123

岩手県北上市常盤台 3丁目 23-2
免許番号: 岩手県知事(6) 第2028号
所属団体: (一社) 岩手県宅地建物取引業協会 / 東北地区不動産公正取引協議会

取引形態
仲介