

# Sha Maison

積水ハウス品質のお部屋を シャーメゾン ショップ Shop

J R東北本線

北上駅 徒歩55分

モバイルで見る



**2K**  
アパート

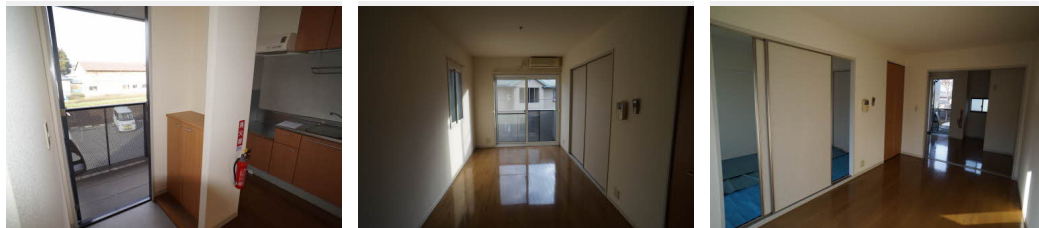
家賃 **48,000 円**

共益費等 4,500 円

敷金 0 ヶ月

礼金 0 ヶ月

駐車場 無料 礼金 0



積水ハウスの賃貸住宅 シャーメゾン  
**Sha Maison**

この物件の  
オススメ  
ポイント

インターネット (Wi-Fi付) 設備完備、ネット使い放題。

## この物件についている こだわり設備

- インターネット 無料(WiFi付)
- TVモニター付き インターホン
- 給湯設備
- 追い焚き給湯
- 温水洗浄便座
- エアコン
- 無料 駐車場無料

駐車場あり/インターネット無料 (Wi-Fi対応) /LGBTQフレンドリー/高齢者対応可/火災警報器/玄関鍵 (デジタルロック) /モニタ付ドアホン/給湯器 (追焚機能付) /トイレ (洗浄機能付便座) /洗濯機置場 (室内) /エアコン/バス・トイレ (セパレート)

物件名 エバーグリーン B 202号室  
アクセス J R東北本線 北上駅 徒歩55分  
所在地 岩手県北上市町分2-311-1  
ランドマーク -

間取り 2K/K5.7 洋室6.9 和室5.4 (帖)  
専有面積 / 向き 40.0㎡/南西  
築年月 / 構造 2000年10月上旬/軽量鉄骨・2階-2階建  
入居 / 契約期間 即時/2年  
駐車場 駐車場2台無料/舗装白線引

入居諸条件備考

諸費用及び、契約に要する費用は別途打合せ/契約更新時、更新料20,000円を頂戴します。/シャーメゾンライフSUPPORT24 (月額880円税込) にご加入いただきます。/上記入居諸条件以外に、町内会費 1年毎 4,200円、退去クリーニング費用 (初回契約時) 55,000円 (税込) が必要です。/火災保険へのご加入が条件となります。\*ご入居中は、借家人賠償責任保険・個人賠償責任保険が付帯された火災保険へのご加入が必要となります。積水ハウス不動産グループでは、万一の事故の際、グループが連携して迅速に対応できる「シャーメゾンライフGUARD」(\*) へのご加入を推奨しております。\*保険契約の取扱代理店は、積水ハウス不動産東北(株) および積水ハウス不動産パートナーズ(株) となります。/積水ハウス不動産パートナーズの保証人不要プラン『らくらくパートナー』に加入が必要です。[新規契約時] 事務手数料: 33,000円 (税込)、[毎月] 保証料: 月額賃料等の2%/諸費用及び、契約に要する費用は別途打合せ/更新料: 20,000円

※消費税は10%として計算しています。※掲載されている図面・写真等は、作成方法や撮影方法・時期などにより実際とは異なる場合があります。※家具や車などは、配置のイメージであり、賃貸物件に付属していません (家具家電付き等の表示があるものを除く)。

**ポイントがたまる**  
住んでいるだけでポイントが貯まり、  
住替え時に家賃が最大3ヶ月分無料に!

株式会社サウス・ウイング 北上ステーション

TEL:0197-65-6511  
FAX: 0197-65-6515

岩手県北上市青柳町1丁目4-6  
免許番号: 岩手県知事(8)第1734号  
所属団体: (一社) 岩手県宅地建物取引業協会/東北地区不動産公正取引協議会

取引形態  
仲介