

# Sha Maison

積水ハウス品質のお部屋を シャーメゾン ショップ Shop

J R東北本線

北上駅 バス17分 本郷 バス停 徒歩6分

モバイルで見る



**3LDK**  
アパート

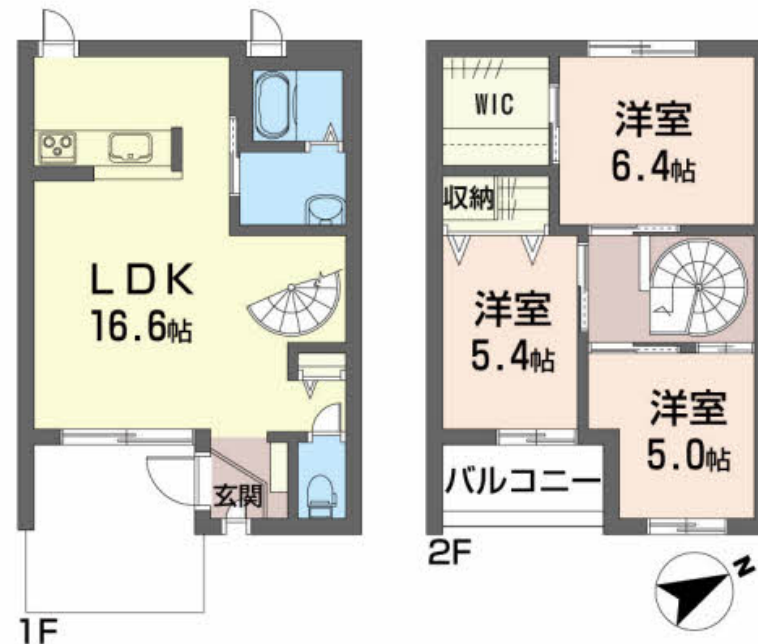
家賃 **66,000 円**

共益費等 4,000 円

敷金 0 ヶ月

礼金 0 ヶ月

礼金 0



この物件の  
オススメ  
ポイント

ファミリーにもぴったりのメゾネットタイプの『シャーメゾン』  
インターネットが無料で入居後すぐに使えます／室内のモニターから、訪問者の顔を確認できるインターホンです／各お部屋

この物件についている **こだわり設備**

- インターネット 無料(WiFi付)
- TVモニター付き インターホン
- 追い焚き給湯
- エアコン
- 対面キッチン
- 給湯設備
- 洗髪洗面台
- 温水洗浄便座

駐車場あり/VHF・UHF/BS/LGBTQフレンドリー/インターネット無料(Wi-Fi対応) / 高齢者対応可/バルコニー/システムキッチン/シャワー/対面キッチン/エアコン/洗髪洗面化粧台/トイレ(洗浄機能付便座)/玄関鍵(デジタルロック)/複層ガラス/バス・トイレ(セパレート)/給湯箇所(浴室・台所・洗面所)/給湯器(追焚機能付)/モニター付ドアホン/下駄箱/ストッカー/洗濯機置場(室内)

積水ハウスの賃貸住宅 シャーメゾン

Sha Maison

物件名 リオ・セレッソ C 102号室

アクセス J R東北本線 北上駅 バス17分、本郷 バス停 徒歩6分

所在地 岩手県北上市相去町丙午 8 6 - 4

ランドマーク -

間取り 3LDK / LDK 16.6 洋室 6.4 洋室 5.4 洋室 5 (帖)

専有面積 / 向き 79.0㎡ / 南東

築年月 / 構造 2003年9月上旬 / 軽量鉄骨・1階-2階建

入居 / 契約期間 即時 / 2年

駐車場 駐車場空有り / 舗装白線引

入居諸条件備考

シャーメゾンライフSUPPORT24(月額1,320円税込)にご加入いただけます。/ご入居にかかる諸費用として、町内会費1年毎6,000円、退去クリーニング費用(初回契約時)109,780円(税込)が必要です。/火災保険へのご加入が条件となります。\*ご入居中は、借家人賠償責任保険・個人賠償責任保険が付帯された火災保険へのご加入が必要となります。積水ハウス不動産グループでは、万一の事故の際、グループが連携して迅速に対応できる「シャーメゾンライフGUARD」(\*)へのご加入を推奨しております。\*保険契約の取扱代理店は、積水ハウスシャーメゾンPM東北(株)および積水ハウスシャーメゾンパートナーズ(株)となります。/積水ハウスシャーメゾンパートナーズの保証人不要プラン『らくらくパートナー』に加入が必要です。【新規契約時】事務手数料:33,000円(税込)、【毎月】保証料:月額賃料等の2%/諸費用及びその他契約費用は別途打合せ/更新料:20,000円

No.1535001

\*消費税は10%として計算しています。\*掲載されている図面・写真等は、作成方法や撮影方法・時期などにより実際とは異なる場合があります。\*家具や車などは、配置のイメージであり、賃貸物件に付属していません(家具家電付き等の表示があるものを除く)。

**ポイントがたまる**  
住んでいるだけでポイントが貯まり、  
住替え時に家賃が最大3ヶ月分無料に!

株式会社中央開発  
TEL:0197-63-2610  
FAX: 0197-64-2023

岩手県北上市本通り3丁目1-17  
免許番号: 岩手県知事(11)第1205号  
所属団体: (一社)岩手県宅地建物取引業協会 / 東北地区不動産公正取引協議会

取引形態  
仲介