

# Sha Maison

積水ハウス品質のお部屋を シャーメゾン ショップ Shop

J R東北本線

北上駅 徒歩50分

モバイルで見る



2LDK  
アパート

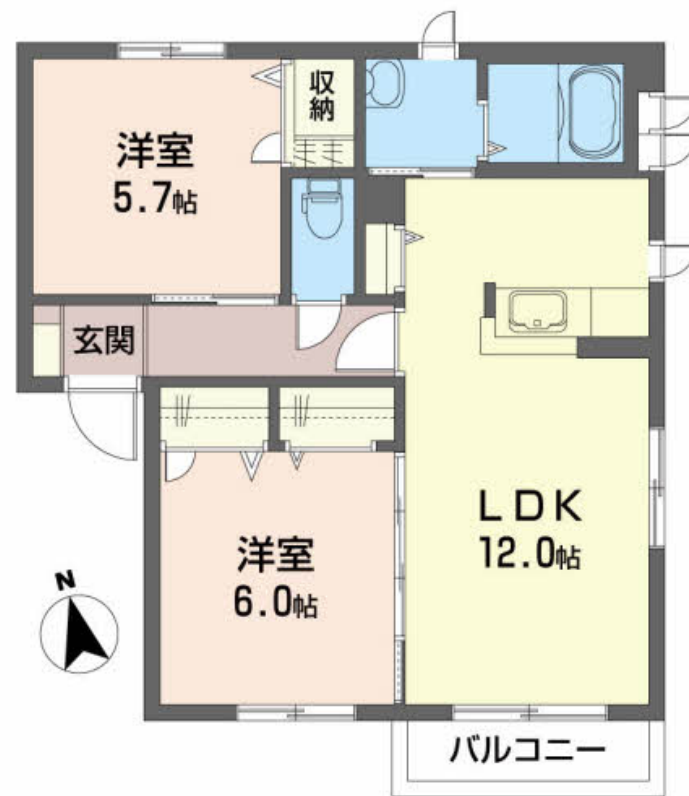
家賃 66,000 円

共益費等 4,500 円

敷金 0 ヶ月

礼金 1 ヶ月

駐車場 無料



積水ハウスの賃貸住宅 シャーメゾン

Sha Maison

この物件の  
オススメ  
ポイント

駐車場 2 台付

## この物件についている こだわり設備

- インターネット 無料(WiFi付)
- TVモニター付き インターホン
- 対面キッチン
- 給湯設備
- 追い焚き給湯
- 洗髪洗面台
- 温水洗浄便座
- エアコン
- フローリング付
- 大型収納
- P 無料
- 駐車場無料

駐車場あり/インターネット無料 (Wi-Fi対応) /BS/LGBTQフレンドリー/高齢者対応可 /玄関鍵 (デジタルロック) /モニター付ドアホン/対面キッチン/給湯器 (ガス) /給湯器 (追焚機能付) /給湯箇所 (浴室・台所・洗面所) /バス・トイレ (セパレート) /浴室TV/24H換気システム/洗髪洗面化粧台/トイレ (洗浄機能付便座) /エアコン/複層ガラス/フローリング/バルコニー/ストッカー/キッチン収納/下駄箱/火災警報器 (煙感知式) /シャワー/洗濯機置場 (室内)

物件名 グランセレッソ A 102号室  
アクセス J R東北本線 北上駅 徒歩50分  
所在地 岩手県北上市さくら通り5丁目6-25  
ランドマーク -

間取り 2LDK/LDK12 洋室6 洋室5.7 (帖)  
専有面積 / 向き 54.0㎡/南西  
築年月 / 構造 2007年2月上旬/軽量鉄骨・1階-2階建  
入居 / 契約期間 2024年6月上旬/2年  
駐車場 駐車場2台無料/舗装白線引

入居諸条件備考

／シャーメゾンライフSUPPORT24 (月額880円税込) にご加入いただきます。／ご入居にかかる諸費用として、町内会費 1年毎 4,200円、退去クリーニング費用 (初回契約時) 68,200円 (税込) が必要です。／火災保険へのご加入が条件となります。＊ご入居中は、借家人賠償責任保険・個人賠償責任保険が付帯された火災保険へのご加入が必要となります。積水ハウス不動産グループでは、万一の事故の際、グループが連携して迅速に対応できる「シャーメゾンライフGUARD」(\*) へのご加入を推奨しております。＊保険契約の取扱代理店は、積水ハウス不動産東北 (株) および積水ハウス不動産パートナーズ (株) となります。／積水ハウス不動産パートナーズの保証人不要プラン『らくらくパートナー』 に加入が必要です。 [新規契約時] 事務手数料 : 33,000円 (税込)、 [毎月] 保証料 : 月額賃料等の2% / 諸費用及び、契約に要する費用は別途打合せ / 更新料 : 20,000円

※消費税は10%として計算しています。※掲載されている図面・写真等は、作成方法や撮影方法・時期などにより実際とは異なる場合があります。＊家具や車などは、配置のイメージであり、賃貸物件に付属していません (家具家電付き等の表示があるものを除く)。

ポイントがたまる  
住んでいるだけでポイントが貯まり、  
住替え時に家賃が最大3ヶ月分無料に!

株式会社サウス・ウイング 北上ステーション

TEL:0197-65-6511  
FAX: 0197-65-6515

岩手県北上市青柳町1丁目4-6  
免許番号: 岩手県知事 (8) 第1734号  
所属団体: (一社) 岩手県宅地建物取引業協会 / 東北地区不動産公正取引協議会

取引形態  
仲介