

# Sha Maison

積水ハウス品質のお部屋を シャーメゾン ショップ Shop

J R東北本線

北上駅 徒歩18分

1LDK  
アパート

家賃 **46,000 円**

共益費等 **3,000 円**

敷金 **0 ヶ月**

礼金 **0 ヶ月**

モバイルで見る



礼金 **0**



この物件の  
オススメ  
ポイント

入居したその日からWi-Fi利用できます！インターホンで  
来訪者が確認できます

## この物件についている こだわり設備



インターネット  
無料(WiFi付)



TVモニター付き  
インターホン



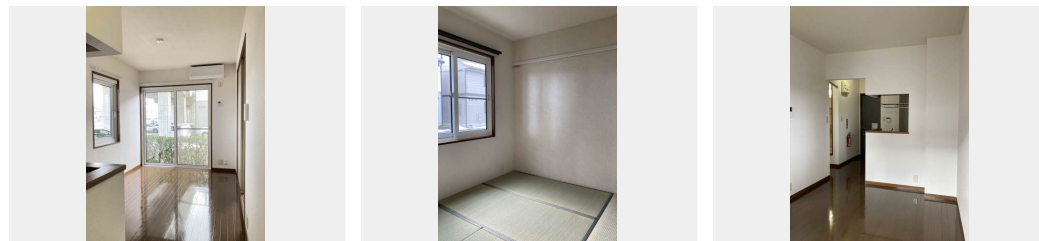
給湯設備



温水洗浄便座



エアコン



積水ハウスの賃貸住宅 シャーメゾン

Sha Maison

駐車場あり/VHF・UHF/地デジ対応/防音(2F床ALC板)/LGBTQフレンドリー/インターネット無料(Wi-Fi対応)/高齢者対応可/モニター付ドアホン/給湯器(ガス)/シャワー/洗濯機置場(室内)/物干し/トイレ(洗浄機能付便座)/エアコン/二重サッシ/バス・トイレ(セパレート)

物件名 リオ・セレッソ A 101号室

アクセス J R東北本線 北上駅 徒歩18分

所在地 岩手県北上市孫屋敷13-16

ランドマーク -

間取り 1LDK/LDK8.8 和室4.3(帖)

専有面積/向き 30.0㎡/南西

築年月/構造 1999年3月上旬/軽量鉄骨・1階-2階建

入居/契約期間 即時/2年

駐車場 駐車場無料/舗装白線引

入居諸条件備考

諸費用及び、契約に要する費用は別途打合せ/契約更新時、更新料20,000円を頂戴します。/シャーメゾンライフSUPPORT24(月額880円税込)にご加入いただきます。/上記入居諸条件以外に、退去クリーニング費用(初回契約時)55,000円(税込)が必要です。/火災保険へのご加入が条件となります。\*ご入居中は、借家人賠償責任保険・個人賠償責任保険が付帯された火災保険へのご加入が必要となります。積水ハウス不動産グループでは、万一の事故の際、グループが連携して迅速に対応できる「シャーメゾンライフGUARD」(\*)へのご加入を推奨しております。\*保険契約の取扱代理店は、積水ハウス不動産東北(株)および積水ハウス不動産パートナーズ(株)となります。/積水ハウス不動産パートナーズの保証人不要プラン『らくらくパートナー』に加入が必要です。[新規契約時]事務手数料:33,000円(税込)、[毎月]保証料:月額賃料等の2%/諸費用及び、契約に要する費用は別途打合せ/契約時、ハウスクリーニング費用として55,000円(税込)を受領いたします。退去時、原状回復工事に関する確認書に基づいて負担が発生いたします。/更新料:20,000円

※消費税は10%として計算しています。※掲載されている図面・写真等は、作成方法や撮影方法・時期などにより実際とは異なる場合があります。※家具や車などは、配置のイメージであり、賃貸物件に付属していません(家具家電付き等の表示があるものを除く)。

ポイントがたまる  
住んでいるだけでポイントが貯まり、  
住替え時に家賃が最大3ヶ月分無料に!

有限会社ライフ不動産

TEL:0197-61-2122

FAX: 0197-61-2123

岩手県北上市常盤台3丁目23-2

免許番号: 岩手県知事(6)第2028号

所属団体: (一社)岩手県宅地建物取引業協会/東北地区不動産公正取引協

議会

取引形態  
仲介