

# Sha Maison

積水ハウス品質のお部屋を シャーメゾン ショップ Shop

J R東北本線

花巻駅 徒歩13分

モバイルで見る



## 2LDK アパート

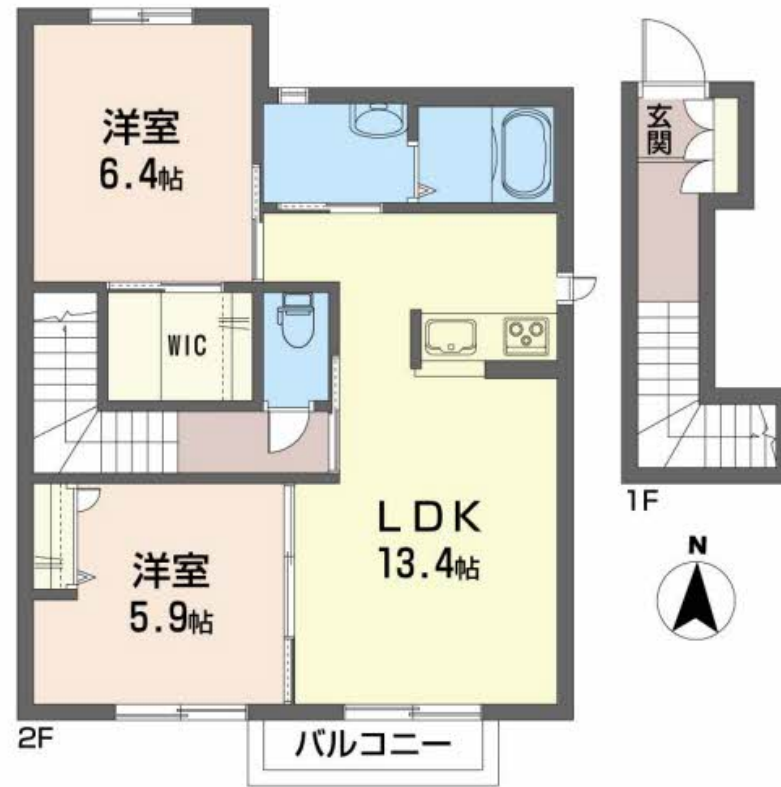
### 家賃 64,000 円

共益費等 3,500 円

敷金 0 ヶ月

礼金 0.5 ヶ月

駐車場 無料



積水ハウスの賃貸住宅 シャーメゾン

## Sha Maison

この物件の  
オススメ  
ポイント

w i - f i インターネット使い放題デジタルキーで便利な暮らし。

### この物件についている こだわり設備

- 高遮音床システム
- しゃ熱断熱複層ガラス
- インターネット無料(WiFi付)
- TVモニター付きインターホン
- コンロ
- IHクッキングヒーター
- オール電化
- 給湯設備
- 洗髪洗面台
- 温水洗浄便座
- エアコン
- フローリング付

駐車場あり/インターネット無料 (Wi-Fi対応) /高遮音床システム「SHAIDD55」/オール電化/駐輪場 (屋根付き) /VHF・UHF・BS/地デジ対応/階段灯/消火器/LGBTQフレンドリー/高齢者対応可/IHクッキングヒーター/電気温水器/ストッカー/玄関鍵 (デジタルロック) /カラーモニター付ドアホン/給湯箇所 (浴室・台所・洗面所) /バス・トイレ (セパレート) /シャワー/24H換気システム/洗髪洗面化粧台/物干し/トイレ (暖房洗浄便座) /エアコン/エアコン配線有/しゃ熱断熱複層ガラス/A P用フローリング/網戸/バルコニー/下駄箱/照明器具/火

物件名 ノースフォレストB B201号室  
アクセス J R東北本線 花巻駅 徒歩13分  
所在地 岩手県花巻市若葉町1丁目5-23  
ランドマーク -

間取り 2LDK/LDK13.4 洋室5.9 洋室6.4 (帖)  
専有面積 / 向き 62.73㎡/南  
築年月 / 構造 2013年10月上旬/軽量鉄骨・2階-2階建  
入居 / 契約期間 2024年7月上旬/2年  
駐車場 駐車場2台無料/舗装白線引

入居諸条件備考

諸費用及び、契約に要する費用は別途打合せ/契約更新時、更新料20,000円を頂戴します。/シャーメゾンライフサポート24 (月額880円税込) にご加入いただきます。/上記入居諸条件以外に、町内会費 1年毎4,800円、退去クリーニング費用 (初回契約時) 62,800円 (税込) が必要です。/火災保険へのご加入が条件となります。\*ご入居中は、借家人賠償責任保険・個人賠償責任保険が付帯された火災保険へのご加入が必要となります。積水ハウス不動産グループでは、万一の事故の際、グループが連携して迅速に対応できる「シャーメゾンライフガード」(\*) へのご加入を推奨しております。\*保険契約の取扱代理店は、積水ハウス不動産東北 (株) および積水ハウス不動産パートナーズ (株) となります。/積水ハウス不動産パートナーズの保証人不要プラン『らくらくパートナー』に加入が必要です。[新規契約時] 事務手数料: 33,000円 (税込)、[毎月] 保証料: 月額賃料等の2%/諸費用及び、契約に要する費用は別途打合せ/更新料: 20,000円

※消費税は10%として計算しています。※掲載されている図面・写真等は、作成方法や撮影方法・時期などにより実際とは異なる場合があります。※家具や車などは、配置のイメージであり、賃貸物件に付属していません (家具家電付き等の表示があるものを除く)。

**ポイントがたまる**  
住んでいるだけでポイントが貯まり、  
住替え時に家賃が最大3ヶ月分無料に!

株式会社北日本土地 花巻店  
TEL:0198-22-3045  
FAX: 0198-22-5618

岩手県花巻市西大通り1丁目6-20  
免許番号: 岩手県知事 (11) 第1473号  
所属団体: (一社) 岩手県宅地建物取引業協会/東北地区不動産公正取引協議会

取引形態  
仲介