

Sha Maison

積水ハウス品質のお部屋を シャーメゾン ショップ Shop

J R東北本線

花巻駅 バス8分 似内 バス停 徒歩4分

モバイルで見る



2DK
アパート

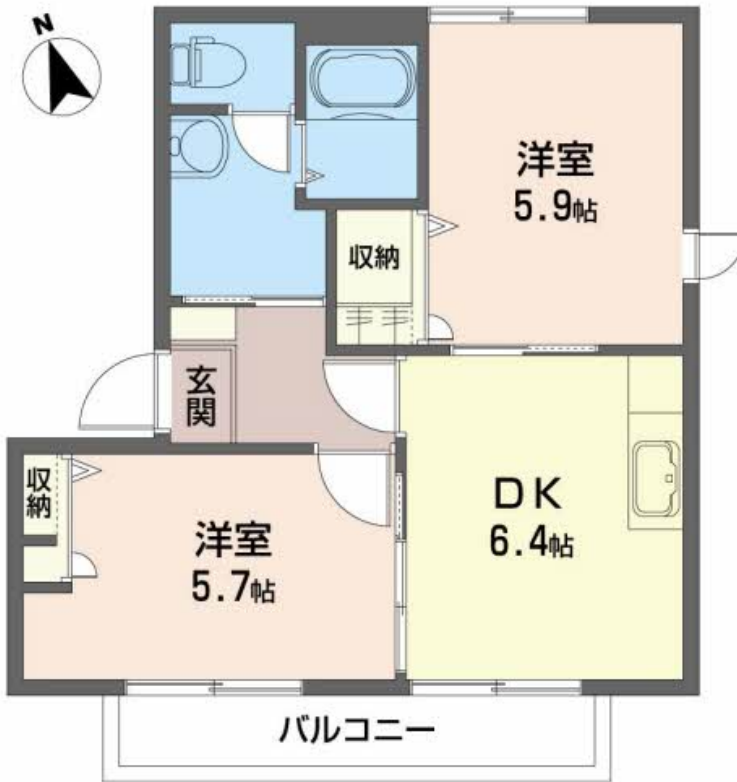
家賃 **40,000 円**

共益費等 **4,000 円**

敷金 **0 ヶ月**

礼金 **0 ヶ月**

駐車場 **無料** 礼金 **0**



積水ハウスの賃貸住宅 シャーメゾン

Sha Maison

この物件の
**オススメ
ポイント**

☆宅配ボックス有り、インターネット無料のシャーメゾン☆
宅配ボックス付きなので不在時にも荷物を受け取れます/イン
ターネットが無料で入居後すぐに使えます/室内のモニターから、訪問者の...

この物件についている **こだわり設備**

- 宅配BOX
- インターネット 無料(WiFi付)
- TVモニター付き インターホン
- 無料 駐車場無料
- 追い焚き給湯
- エアコン
- 給湯設備
- 洗濯洗面台
- 温水洗浄便座

駐車場あり/インターネット無料 (Wi-Fi対応) /VHF・UHF/BS/地デジ対応
/LGBTQフレンドリー/高齢者対応可/宅配BOX/給湯箇所(浴室・台所・洗面所)/玄関鍵
(デジタルロック)/シャワー/エアコン/洗面化粧台/洗濯洗面化粧台/トイレ(洗浄機能付便座
)/バルコニー/ストッカー/下駄箱/モニター付ドアホン/複層ガラス/給湯器(追焚機能付)/洗濯
機置場(室内)/バス・トイレ(セパレート)

物件名 シャーメゾン本館 B 201号室

アクセス J R東北本線 花巻駅 バス8分、似内 バス停 徒歩4分

所在地 岩手県花巻市本館 1 丁目 1 - 6

ランドマーク -

間取り 2DK/洋室5.9 洋室5.7 DK6.4 (帖)

専有面積 / 向き 43.0㎡/南

築年月 / 構造 2005年8月上旬/軽量鉄骨・2階-2階建

入居 / 契約期間 2026年5月下旬/2年

駐車場 駐車場2台無料/舗装白線引

入居
諸条件
備考

シャーメゾンライフSUPPORT24 (月額1,320円税込)にご加入いただきます。/ご入居にかかる諸費用として、町内会費 1年毎 7,800円、退去クリーニング費用 (初回契約時) 78,100円 (税込) が必要です。
/火災保険へのご加入が条件となります。*ご入居中は、借家人賠償責任保険・個人賠償責任保険が付帯された火災保険へのご加入が必要となります。積水ハウス不動産グループでは、万一の事故の際、グループが連携して迅速に対応できる「シャーメゾンライフGUARD」(*)へのご加入を推奨しております。*保険契約の取扱代理店は、積水ハウスシャーメゾンPM東北(株)および積水ハウスシャーメゾンパートナーズ(株)となります。/積水ハウスシャーメゾンパートナーズの保証人不要プラン『らくらくパートナー』に加入が必要です。【新規契約時】事務手数料: 33,000円 (税込)、【毎月】保証料: 月額賃料等の2%/諸費用及びその他契約費用は別途打合せ/更新料: 新賃料の1ヶ月分

No.1540811

※消費税は10%として計算しています。※掲載されている図面・写真等は、作成方法や撮影方法・時期などにより実際とは異なる場合があります。※家具や車などは、配置のイメージであり、賃貸物件に付属していません (家具家電付き等の表示があるものを除く)。

ポイントがたまる
住んでいるだけでポイントが貯まり、
住替え時に家賃が最大3ヶ月分無料に!

株式会社信和土地

TEL:0198-23-6371

FAX: 0198-24-2233

岩手県花巻市吹張町 6 - 4

免許番号: 岩手県知事 (6) 第 1991号

所属団体: (一社) 岩手県宅地建物取引業協会

取引形態
仲介